

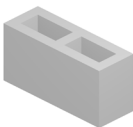
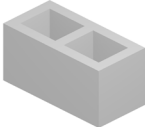
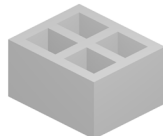
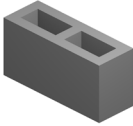
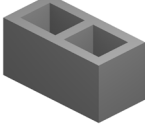
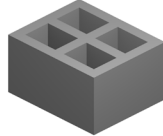
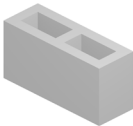
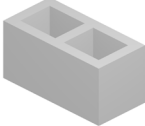
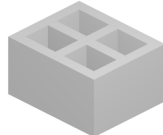
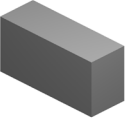
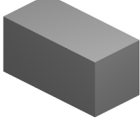
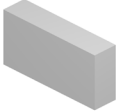


Bloc type L - 15 MPa

maçonnerie de structure non apparente

Fiche technique

Les blocs sont des éléments de maçonnerie en béton de granulats de catégorie I. Ils satisfont aux exigences de la norme NBN EN 771-3 et aux prescriptions du PTV 21-001. Les blocs sont fournis sous le marquage CE (système EVCP 2+) et le label de qualité « BENOR ».

Les blocs en béton sont fabriqués à base de roche calcaire concassée et lavée, de sable calcaire et de ciment. Ils sont livrés sur palettes.

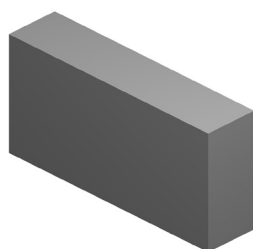
| Longueur 390 mm | | | | |
|-----------------|---------------|---|--|---|
| | Largeur 90 mm | Largeur 140 mm | Largeur 190 mm | Largeur 290 mm |
| bloc creux | | Creux 2 trous 12MPa parois 35 mm BL1214352 | Creux 2 trous 12MPa parois 35 mm BL1219352 | Creux 4 trous 12MPa parois 35 mm BL1229354 |
| | |  |  |  |
| | | Creux 2 trous 15MPa parois 35 mm BL1514352 | Creux 2 trous 15MPa parois 35 mm BL1519352 | Creux 4 trous 15MPa parois 35 mm BL1529354 |
| | |  |  |  |
| | | Creux 2 trous 20MPa parois 35 mm BL2014352 | Creux 2 trous 20MPa parois 35 mm BL2019352 | Creux 4 trous 20MPa parois 35 mm BL2029354 |
| | |  |  |  |
| bloc plein | | plein 15MPa BL1514PL | plein 15MPa BL1519PL | |
| | |  |  | |
| | | plein 20MPa BL2009PL | plein 20MPa BL2014PL | plein 20MPa BL2019PL |
| | |  |  |  |
| | | | | |
| | | | | |

Bloc type L

maçonnerie de structure non apparente

L 390 x l 90 x h 190 (Réf. BL1509PL)
plein

Le bloc



| | |
|---|------------------------|
| Type | plein |
| Groupe de forme (EN 1996-1-1) | 1 |
| Nombre de trous | - |
| Épaisseur parois | - |
| Format L x l x h | 390 x 90 x 190 mm |
| Tolérances dimensionnelles | D1 |
| Poids/pce | 14,0 kg * |
| Résistance à la compression moyenne normalisée (fb) perpendiculaire à la face de pose | 15 MPa |
| Résistance à la compression moyenne (fm) perpendiculaire à la face de pose | 10.95 MPa |
| Masse volumique brute sèche du bloc | 2050 kg/m ³ |
| Masse volumique absolue sèche du béton | 2050 kg/m ³ |
| Type de maçonnerie et classe de qualité | D - 15/2.2 |
| Variation dimensionnelle | ≤ 0,45 mm/m |
| Conductivité thermique absolue λ (EN 1745) | 1,24 W/mK |
| Résistance au feu (REI) | 60 min. |
| Réaction au feu | Euroclasse A1 |
| Résistance de l'adhérence au cisaillement (EN 998-2) | NPD |
| Perméabilité à la vapeur d'eau (EN 1745) | 5/15 |
| Absorption d'eau | Ne pas laisser exposé |
| Durabilité gel/dégel | Ne pas laisser exposé |
| Isolation acoustique aérienne | NPD |
| Substances dangereuses | NPD |

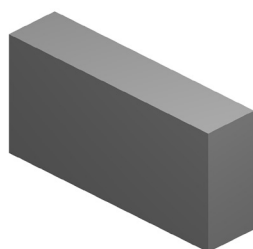
* Les poids indiqués sont déclarés à titres indicatifs. Ils peuvent varier en fonction de la météo et d'une production à l'autre.

Bloc type L

maçonnerie de structure non apparente

L 390 x l 90 x h 190 (Réf. BL1509PL)
plein

Le bloc



| | |
|---|------------------------|
| Type | plein |
| Groupe de forme (EN 1996-1-1) | 1 |
| Nombre de trous | - |
| Épaisseur parois | - |
| Format L x l x h | 390 x 90 x 190 mm |
| Tolérances dimensionnelles | D1 |
| Poids/pce | 14,0 kg * |
| Résistance à la compression moyenne normalisée (fb) perpendiculaire à la face de pose | 15 MPa |
| Résistance à la compression moyenne (fm) perpendiculaire à la face de pose | 10.95 MPa |
| Masse volumique brute sèche du bloc | 2050 kg/m ³ |
| Masse volumique absolue sèche du béton | 2050 kg/m ³ |
| Type de maçonnerie et classe de qualité | D - 15/2.2 |
| Variation dimensionnelle | ≤ 0,45 mm/m |
| Conductivité thermique absolue λ (EN 1745) | 1,24 W/mK |
| Résistance au feu (REI) | 60 min. |
| Réaction au feu | Euroclasse A1 |
| Résistance de l'adhérence au cisaillement (EN 998-2) | NPD |
| Perméabilité à la vapeur d'eau (EN 1745) | 5/15 |
| Absorption d'eau | Ne pas laisser exposé |
| Durabilité gel/dégel | Ne pas laisser exposé |
| Isolation acoustique aérienne | NPD |
| Substances dangereuses | NPD |

* Les poids indiqués sont déclarés à titres indicatifs. Ils peuvent varier en fonction de la météo et d'une production à l'autre.

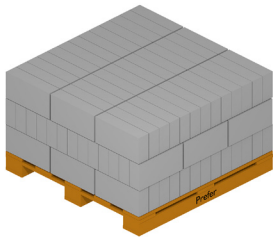
Bloc type L

maçonnerie de structure non apparente

L 390 x l 90 x h 190 (Réf. BL1509PL)
plein



La palettisation

| | Type palette | Rangée | Blocs/rg | Qt. totale | Pds palette |
|---|--------------|--------|----------|------------|-------------|
|  | 120/120 | 3 | 39 | 117 | ± 1670 kg * |

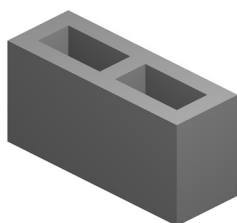
* Les poids indiqués sont déclarés à titres indicatifs. Ils peuvent varier en fonction de la météo et d'une production à l'autre.

Bloc type L

maçonnerie de structure non apparente

L 390 x l 140 x h 190 (Réf. BL1514352)
creux

Le bloc



| | |
|---|------------------------|
| Type | creux |
| Groupe de forme (EN 1996-1-1) | 2 |
| Nombre de trous | 2 |
| Épaisseur parois | 35 mm |
| Format L x l x h | 390 x 140 x 190 mm |
| Tolérances dimensionnelles | D1 |
| Poids/pce | 15,4 kg * |
| Résistance à la compression moyenne normalisée (fb) perpendiculaire à la face de pose | 15 MPa |
| Résistance à la compression moyenne (fm) perpendiculaire à la face de pose | 11.81 MPa |
| Masse volumique brute sèche du bloc | 1420 kg/m ³ |
| Masse volumique absolue sèche du béton | 2075 kg/m ³ |
| Type de maçonnerie et classe de qualité | D - 15/1.6 |
| Variation dimensionnelle | ≤ 0,45 mm/m |
| Conductivité thermique absolue λ (EN 1745) | NPD |
| Résistance au feu (REI) | 90 min. |
| Réaction au feu | Euroclasse A1 |
| Résistance de l'adhérence au cisaillement (EN 998-2) | NPD |
| Perméabilité à la vapeur d'eau (EN 1745) | 5/15 |
| Absorption d'eau | Ne pas laisser exposé |
| Durabilité gel/dégel | Ne pas laisser exposé |
| Isolation acoustique aérienne | NPD |
| Substances dangereuses | NPD |

* Les poids indiqués sont déclarés à titres indicatifs. Ils peuvent varier en fonction de la météo et d'une production à l'autre.

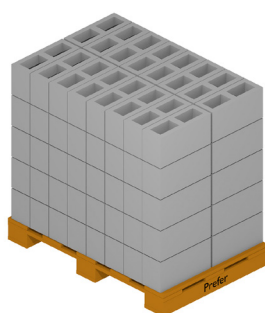
Bloc type L

maçonnerie de structure non apparente

L 390 x l 140 x h 190 (Réf. BL1514352)
creux



La palettisation



| Type palette | Rangée | Blocs/rg | Qt. totale | Pds palette |
|--------------|--------|----------|------------|-------------|
|--------------|--------|----------|------------|-------------|

| | | | | |
|--------|---|----|----|-------------|
| 120/80 | 5 | 16 | 80 | ± 1260 kg * |
|--------|---|----|----|-------------|

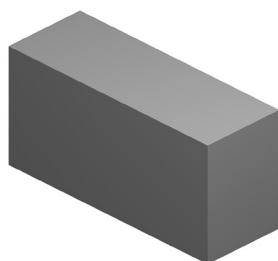
* Les poids indiqués sont déclarés à titres indicatifs. Ils peuvent varier en fonction de la météo et d'une production à l'autre.

Bloc type L

maçonnerie de structure non apparente

L 390 x l 140 x h 190 (Réf. BL1514PL)
plein

Le bloc



| | |
|---|------------------------|
| Type | plein |
| Groupe de forme (EN 1996-1-1) | 1 |
| Nombre de trous | - |
| Épaisseur parois | - |
| Format L x l x h | 390 x 140 x 190 mm |
| Tolérances dimensionnelles | D1 |
| Poids/pce | 21,8 kg * |
| Résistance à la compression moyenne normalisée (fb) perpendiculaire à la face de pose | 15 MPa |
| Résistance à la compression moyenne (fm) perpendiculaire à la face de pose | 11.81 MPa |
| Masse volumique brute sèche du bloc | 2050 kg/m ³ |
| Masse volumique absolue sèche du béton | 2050 kg/m ³ |
| Type de maçonnerie et classe de qualité | D - 15/2.2 |
| Variation dimensionnelle | ≤ 0,45 mm/m |
| Conductivité thermique absolue λ (EN 1745) | 1,24 W/mK |
| Résistance au feu (REI) | 120 min. |
| Réaction au feu | Euroclasse A1 |
| Résistance de l'adhérence au cisaillement (EN 998-2) | NPD |
| Perméabilité à la vapeur d'eau (EN 1745) | 5/15 |
| Absorption d'eau | Ne pas laisser exposé |
| Durabilité gel/dégel | Ne pas laisser exposé |
| Isolation acoustique aérienne | NPD |
| Substances dangereuses | NPD |

* Les poids indiqués sont déclarés à titres indicatifs. Ils peuvent varier en fonction de la météo et d'une production à l'autre.

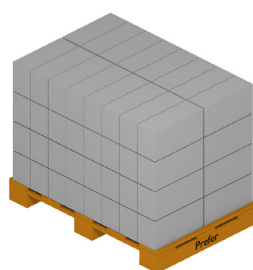
Bloc type L

maçonnerie de structure non apparente

L 390 x l 140 x h 190 (Réf. BL1514PL)
plein



La palettisation



| Type palette | Rangée | Blocs/rg | Qt. totale | Pds palette |
|--------------|--------|----------|------------|-------------|
|--------------|--------|----------|------------|-------------|

| | | | | |
|--------|---|----|----|-------------|
| 120/80 | 4 | 16 | 64 | ± 1420 kg * |
|--------|---|----|----|-------------|

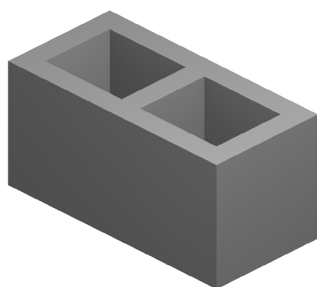
* Les poids indiqués sont déclarés à titres indicatifs. Ils peuvent varier en fonction de la météo et d'une production à l'autre.

Bloc type L

maçonnerie de structure non apparente

L 390 x l 190 x h 190 (Réf. BL1519352)
creux

Le bloc



| | |
|---|------------------------|
| Type | creux |
| Groupe de forme (EN 1996-1-1) | 2 |
| Nombre de trous | 2 |
| Épaisseur parois | 35 mm |
| Format L x l x h | 390 x 190 x 190 mm |
| Tolérances dimensionnelles | D1 |
| Poids/pce | 18,3 kg * |
| Résistance à la compression moyenne normalisée (fb) perpendiculaire à la face de pose | 15 MPa |
| Résistance à la compression moyenne (fm) perpendiculaire à la face de pose | 12.82 MPa |
| Masse volumique brute sèche du bloc | 1280 kg/m ³ |
| Masse volumique absolue sèche du béton | 2075 kg/m ³ |
| Type de maçonnerie et classe de qualité | D - 15/1.4 |
| Variation dimensionnelle | ≤ 0,45 mm/m |
| Conductivité thermique absolue λ (EN 1745) | NPD |
| Résistance au feu (REI) | 180 min. |
| Réaction au feu | Euroclasse A1 |
| Résistance de l'adhérence au cisaillement (EN 998-2) | NPD |
| Perméabilité à la vapeur d'eau (EN 1745) | 5/15 |
| Absorption d'eau | Ne pas laisser exposé |
| Durabilité gel/dégel | Ne pas laisser exposé |
| Isolation acoustique aérienne | NPD |
| Substances dangereuses | NPD |

* Les poids indiqués sont déclarés à titres indicatifs. Ils peuvent varier en fonction de la météo et d'une production à l'autre.

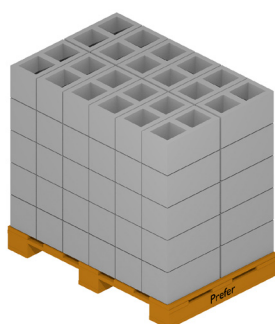
Bloc type L

maçonnerie de structure non apparente

L 390 x l 190 x h 190 (Réf. BL1519352)
creux



La palettisation



| Type palette | Rangée | Blocs/rg | Qt. totale | Pds palette |
|--------------|--------|----------|------------|-------------|
|--------------|--------|----------|------------|-------------|

| | | | | |
|--------|---|----|----|-------------|
| 120/80 | 5 | 12 | 60 | ± 1120 kg * |
|--------|---|----|----|-------------|

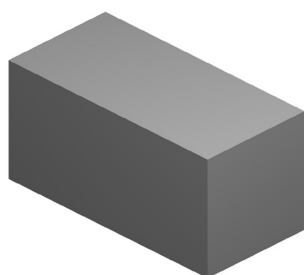
* Les poids indiqués sont déclarés à titres indicatifs. Ils peuvent varier en fonction de la météo et d'une production à l'autre.

Bloc type L

maçonnerie de structure non apparente

L 390 x l 190 x h 190 (Réf. BL1519PL)
plein

Le bloc



| | |
|---|------------------------|
| Type | plein |
| Groupe de forme (EN 1996-1-1) | 1 |
| Nombre de trous | - |
| Épaisseur parois | - |
| Format L x l x h | 390 x 190 x 190 mm |
| Tolérances dimensionnelles | D1 |
| Poids/pce | 30,2 kg * |
| Résistance à la compression moyenne normalisée (fb) perpendiculaire à la face de pose | 15 MPa |
| Résistance à la compression moyenne (fm) perpendiculaire à la face de pose | 12.82 MPa |
| Masse volumique brute sèche du bloc | 2050 kg/m ³ |
| Masse volumique absolue sèche du béton | 2050 kg/m ³ |
| Type de maçonnerie et classe de qualité | D - 15/2.2 |
| Variation dimensionnelle | ≤ 0,45 mm/m |
| Conductivité thermique absolue λ (EN 1745) | 1,24 W/mK |
| Résistance au feu (REI) | 240 min. |
| Réaction au feu | Euroclasse A1 |
| Résistance de l'adhérence au cisaillement (EN 998-2) | NPD |
| Perméabilité à la vapeur d'eau (EN 1745) | 5/15 |
| Absorption d'eau | Ne pas laisser exposé |
| Durabilité gel/dégel | Ne pas laisser exposé |
| Isolation acoustique aérienne | NPD |
| Substances dangereuses | NPD |

* Les poids indiqués sont déclarés à titres indicatifs. Ils peuvent varier en fonction de la météo et d'une production à l'autre.

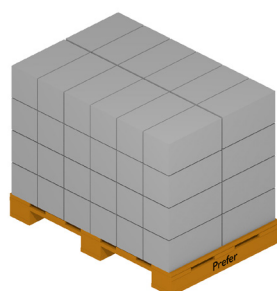
Bloc type L

maçonnerie de structure non apparente

L 390 x l 190 x h 190 (Réf. BL1519PL)
plein



La palettisation



| Type palette | Rangée | Blocs/rg | Qt. totale | Pds palette |
|--------------|--------|----------|------------|-------------|
|--------------|--------|----------|------------|-------------|

| | | | | |
|--------|---|----|----|-------------|
| 120/80 | 4 | 12 | 48 | ± 1470 kg * |
|--------|---|----|----|-------------|

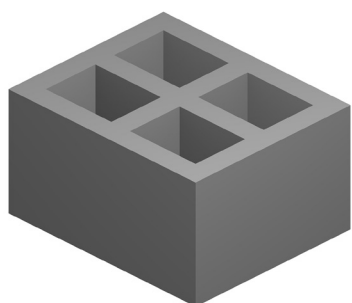
* Les poids indiqués sont déclarés à titres indicatifs. Ils peuvent varier en fonction de la météo et d'une production à l'autre.

Bloc type L

maçonnerie de structure non apparente

L 390 x l 290 x h 190 (Réf. BL1529354)
creux

Le bloc



| | |
|---|------------------------|
| Type | creux |
| Groupe de forme (EN 1996-1-1) | 2 |
| Nombre de trous | 4 |
| Épaisseur parois | 35 mm |
| Format L x l x h | 390 x 290 x 190 mm |
| Tolérances dimensionnelles | D1 |
| Poids/pce | 28 kg * |
| Résistance à la compression moyenne normalisée (fb) perpendiculaire à la face de pose | 15 MPa |
| Résistance à la compression moyenne (fm) perpendiculaire à la face de pose | 13.64 MPa |
| Masse volumique brute sèche du bloc | 1280 kg/m ³ |
| Masse volumique absolue sèche du béton | 2075 kg/m ³ |
| Type de maçonnerie et classe de qualité | D - 15/1.4 |
| Variation dimensionnelle | ≤ 0,45 mm/m |
| Conductivité thermique absolue λ (EN 1745) | NPD |
| Résistance au feu (REI) | 240 min. |
| Réaction au feu | Euroclasse A1 |
| Résistance de l'adhérence au cisaillement (EN 998-2) | NPD |
| Perméabilité à la vapeur d'eau (EN 1745) | 5/15 |
| Absorption d'eau | Ne pas laisser exposé |
| Durabilité gel/dégel | Ne pas laisser exposé |
| Isolation acoustique aérienne | NPD |
| Substances dangereuses | NPD |

* Les poids indiqués sont déclarés à titres indicatifs. Ils peuvent varier en fonction de la météo et d'une production à l'autre.

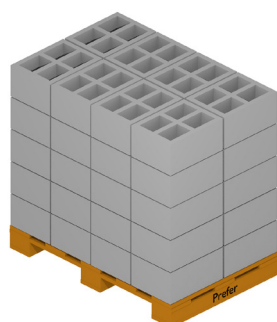
Bloc type L

maçonnerie de structure non apparente

L 390 x l 290 x h 190 (Réf. BL1529354)
creux



La palettisation



| Type palette | Rangée | Blocs/rg | Qt. totale | Pds palette |
|--------------|--------|----------|------------|-------------|
|--------------|--------|----------|------------|-------------|

| | | | | |
|--------|---|---|----|-------------|
| 120/80 | 5 | 8 | 40 | ± 1150 kg * |
|--------|---|---|----|-------------|

* Les poids indiqués sont déclarés à titres indicatifs. Ils peuvent varier en fonction de la météo et d'une production à l'autre.