

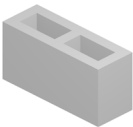
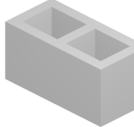
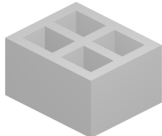
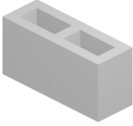
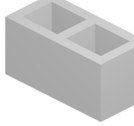
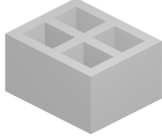
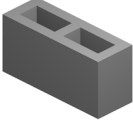
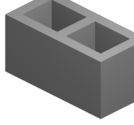
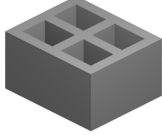
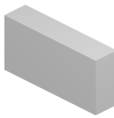


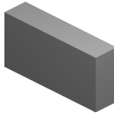
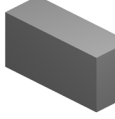
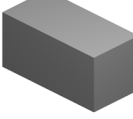
Bloc type L - 20 MPa

maçonnerie de structure non apparente

Fiche technique

Les blocs sont des éléments de maçonnerie en béton de granulats de catégorie I. Ils satisfont aux exigences de la norme NBN EN 771-3 et aux prescriptions du PTV 21-001. Les blocs sont fournis sous le marquage CE (système EVCP 2+) et le label de qualité « BENOR ».

Les blocs en béton sont fabriqués à base de roche calcaire concassée et lavée, de sable calcaire et de ciment. Ils sont livrés sur palettes.

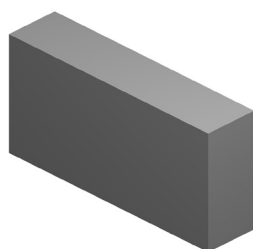
Longueur 390 mm				
	Largeur 90 mm	Largeur 140 mm	Largeur 190 mm	Largeur 290 mm
bloc creux		Creux 2 trous 12MPa parois 35 mm BL1214352	Creux 2 trous 12MPa parois 35 mm BL1219352	Creux 4 trous 12MPa parois 35 mm BL1229354
				
		Creux 2 trous 15MPa parois 35 mm BL1514352	Creux 2 trous 15MPa parois 35 mm BL1519352	Creux 4 trous 15MPa parois 35 mm BL1529354
				
		Creux 2 trous 20MPa parois 35 mm BL2014352	Creux 2 trous 20MPa parois 35 mm BL2019352	Creux 4 trous 20MPa parois 35 mm BL2029354
				
bloc plein		plein 15MPa BL1509PL	plein 15MPa BL1514PL	plein 15MPa BL1519PL
				
		plein 20MPa BL2009PL	plein 20MPa BL2014PL	plein 20MPa BL2019PL
				

Bloc type L

maçonnerie de structure non apparente

L 390 x l 90 x h 190 (Réf. BL2009PL)
plein

Le bloc



Type	plein
Groupe de forme (EN 1996-1-1)	1
Nombre de trous	-
Épaisseur parois	-
Format L x l x h	390 x 90 x 190 mm
Tolérances dimensionnelles	D1
Poids/pce	14,1 kg *
Résistance à la compression moyenne normalisée (fb) perpendiculaire à la face de pose	20 MPa
Résistance à la compression moyenne (fm) perpendiculaire à la face de pose	14.60 MPa
Masse volumique brute sèche du bloc	2050 kg/m ³
Masse volumique absolue sèche du béton	2050 kg/m ³
Type de maçonnerie et classe de qualité	D - 20/2.2
Variation dimensionnelle	≤ 0,45 mm/m
Conductivité thermique absolue λ (EN 1745)	1,24 W/mK
Résistance au feu (REI)	60 min.
Réaction au feu	Euroclasse A1
Résistance de l'adhérence au cisaillement (EN 998-2)	NPD
Perméabilité à la vapeur d'eau (EN 1745)	5/15
Absorption d'eau	Ne pas laisser exposé
Durabilité gel/dégel	Ne pas laisser exposé
Isolation acoustique aérienne	NPD
Substances dangereuses	NPD

* Les poids indiqués sont déclarés à titres indicatifs. Ils peuvent varier en fonction de la météo et d'une production à l'autre.

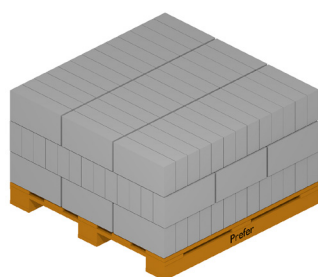
Bloc type L

maçonnerie de structure non apparente

L 390 x l 90 x h 190 (Réf. BL2009PL)
plein



La palettisation



Type palette	Rangée	Blocs/rg	Qt. totale	Pds palette
--------------	--------	----------	------------	-------------

120/120	3	39	117	± 1680 kg *
---------	---	----	-----	-------------

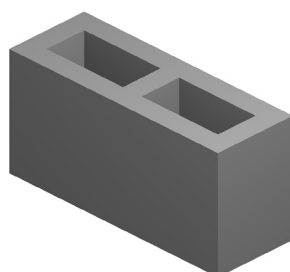
* Les poids indiqués sont déclarés à titres indicatifs. Ils peuvent varier en fonction de la météo et d'une production à l'autre.

Bloc type L

maçonnerie de structure non apparente

L 390 x l 140 x h 190 (Réf. BL2014352)
creux

Le bloc



Type	creux
Groupe de forme (EN 1996-1-1)	2
Nombre de trous	2
Épaisseur parois	35 mm
Format L x l x h	390 x 140 x 190 mm
Tolérances dimensionnelles	D1
Poids/pce	15,4 kg *
Résistance à la compression moyenne normalisée (fb) perpendiculaire à la face de pose	20 MPa
Résistance à la compression moyenne (fm) perpendiculaire à la face de pose	15.75 MPa
Masse volumique brute sèche du bloc	1450 kg/m ³
Masse volumique absolue sèche du béton	2075 kg/m ³
Type de maçonnerie et classe de qualité	D - 20/1.6
Variation dimensionnelle	≤ 0,45 mm/m
Conductivité thermique absolue λ (EN 1745)	NPD
Résistance au feu (REI)	90 min.
Réaction au feu	Euroclasse A1
Résistance de l'adhérence au cisaillement (EN 998-2)	NPD
Perméabilité à la vapeur d'eau (EN 1745)	5/15
Absorption d'eau	Ne pas laisser exposé
Durabilité gel/dégel	Ne pas laisser exposé
Isolation acoustique aérienne	NPD
Substances dangereuses	NPD

* Les poids indiqués sont déclarés à titres indicatifs. Ils peuvent varier en fonction de la météo et d'une production à l'autre.

Bloc type L

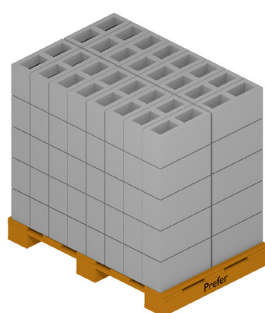
maçonnerie de structure non apparente

L 390 x l 140 x h 190 (Réf. BL2014352)
creux



La palettisation

Type palette	Rangée	Blocs/rg	Qt. totale	Pds palette
--------------	--------	----------	------------	-------------



120/80	5	16	80	± 1260 kg *
--------	---	----	----	-------------

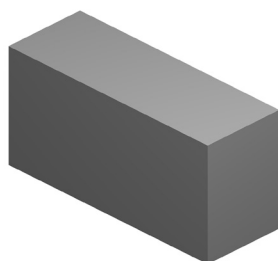
* Les poids indiqués sont déclarés à titres indicatifs. Ils peuvent varier en fonction de la météo et d'une production à l'autre.

Bloc type L

maçonnerie de structure non apparente

L 390 x l 140 x h 190 (Réf. BL2014PL)
plein

Le bloc



Type	plein
Groupe de forme (EN 1996-1-1)	1
Nombre de trous	-
Épaisseur parois	-
Format L x l x h	390 x 140 x 190 mm
Tolérances dimensionnelles	D1
Poids/pce	21,8 kg *
Résistance à la compression moyenne normalisée (fb) perpendiculaire à la face de pose	20 MPa
Résistance à la compression moyenne (fm) perpendiculaire à la face de pose	15.75 MPa
Masse volumique brute sèche du bloc	2050 kg/m ³
Masse volumique absolue sèche du béton	2050 kg/m ³
Type de maçonnerie et classe de qualité	D - 20/2.2
Variation dimensionnelle	≤ 0,45 mm/m
Conductivité thermique absolue λ (EN 1745)	1,24 W/mK
Résistance au feu (REI)	120 min.
Réaction au feu	Euroclasse A1
Résistance de l'adhérence au cisaillement (EN 998-2)	NPD
Perméabilité à la vapeur d'eau (EN 1745)	5/15
Absorption d'eau	Ne pas laisser exposé
Durabilité gel/dégel	Ne pas laisser exposé
Isolation acoustique aérienne	NPD
Substances dangereuses	NPD

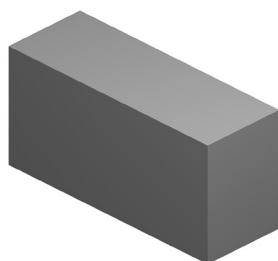
* Les poids indiqués sont déclarés à titres indicatifs. Ils peuvent varier en fonction de la météo et d'une production à l'autre.

Bloc type L

maçonnerie de structure non apparente

L 390 x l 140 x h 190 (Réf. BL2014PL)
plein

Le bloc



Type	plein
Groupe de forme (EN 1996-1-1)	1
Nombre de trous	-
Épaisseur parois	-
Format L x l x h	390 x 140 x 190 mm
Tolérances dimensionnelles	D1
Poids/pce	21,8 kg *
Résistance à la compression moyenne normalisée (fb) perpendiculaire à la face de pose	20 MPa
Résistance à la compression moyenne (fm) perpendiculaire à la face de pose	15.75 MPa
Masse volumique brute sèche du bloc	2050 kg/m ³
Masse volumique absolue sèche du béton	2050 kg/m ³
Type de maçonnerie et classe de qualité	D - 20/2.2
Variation dimensionnelle	≤ 0,45 mm/m
Conductivité thermique absolue λ (EN 1745)	1,24 W/mK
Résistance au feu (REI)	120 min.
Réaction au feu	Euroclasse A1
Résistance de l'adhérence au cisaillement (EN 998-2)	NPD
Perméabilité à la vapeur d'eau (EN 1745)	5/15
Absorption d'eau	Ne pas laisser exposé
Durabilité gel/dégel	Ne pas laisser exposé
Isolation acoustique aérienne	NPD
Substances dangereuses	NPD

* Les poids indiqués sont déclarés à titres indicatifs. Ils peuvent varier en fonction de la météo et d'une production à l'autre.

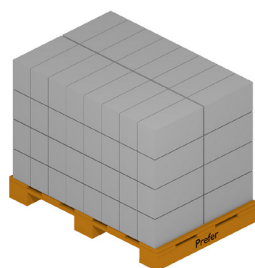
Bloc type L

maçonnerie de structure non apparente

L 390 x l 140 x h 190 (Réf. BL2014PL)
plein



La palettisation



Type palette	Rangée	Blocs/rg	Qt. totale	Pds palette
--------------	--------	----------	------------	-------------

120/80	4	16	64	± 1420 kg *
--------	---	----	----	-------------

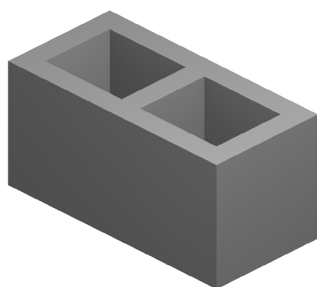
* Les poids indiqués sont déclarés à titres indicatifs. Ils peuvent varier en fonction de la météo et d'une production à l'autre.

Bloc type L

maçonnerie de structure non apparente

L 390 x l 190 x h 190 (Réf. BL2019352)
creux

Le bloc



Type	creux
Groupe de forme (EN 1996-1-1)	2
Nombre de trous	2
Épaisseur parois	35 mm
Format L x l x h	390 x 190 x 190 mm
Tolérances dimensionnelles	D1
Poids/pce	18,5 kg *
Résistance à la compression moyenne normalisée (fb) perpendiculaire à la face de pose	20 MPa
Résistance à la compression moyenne (fm) perpendiculaire à la face de pose	17.09 MPa
Masse volumique brute sèche du bloc	1280 kg/m ³
Masse volumique absolue sèche du béton	2075 kg/m ³
Type de maçonnerie et classe de qualité	D - 20/1.4
Variation dimensionnelle	≤ 0,45 mm/m
Conductivité thermique absolue λ (EN 1745)	NPD
Résistance au feu (REI)	180 min.
Réaction au feu	Euroclasse A1
Résistance de l'adhérence au cisaillement (EN 998-2)	NPD
Perméabilité à la vapeur d'eau (EN 1745)	5/15
Absorption d'eau	Ne pas laisser exposé
Durabilité gel/dégel	Ne pas laisser exposé
Isolation acoustique aérienne	NPD
Substances dangereuses	NPD

* Les poids indiqués sont déclarés à titres indicatifs. Ils peuvent varier en fonction de la météo et d'une production à l'autre.

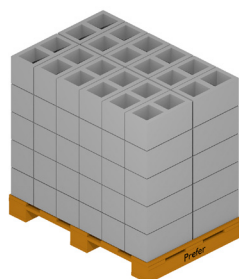
Bloc type L

maçonnerie de structure non apparente

L 390 x l 190 x h 190 (Réf. BL2019352)
creux



La palettisation



Type palette	Rangée	Blocs/rg	Qt. totale	Pds palette
--------------	--------	----------	------------	-------------

120/80	5	12	60	± 1140kg *
--------	---	----	----	------------

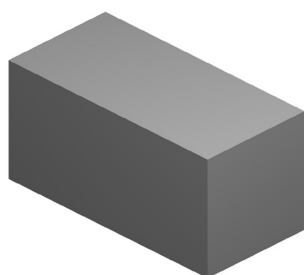
* Les poids indiqués sont déclarés à titres indicatifs. Ils peuvent varier en fonction de la météo et d'une production à l'autre.

Bloc type L

maçonnerie de structure non apparente

L 390 x l 190 x h 190 (Réf. BL2019PL)
plein

Le bloc



Type	plein
Groupe de forme (EN 1996-1-1)	1
Nombre de trous	-
Épaisseur parois	-
Format L x l x h	390 x 190 x 190 mm
Tolérances dimensionnelles	D1
Poids/pce	29,5 kg *
Résistance à la compression moyenne normalisée (fb) perpendiculaire à la face de pose	20 MPa
Résistance à la compression moyenne (fm) perpendiculaire à la face de pose	17.09 MPa
Masse volumique brute sèche du bloc	2050 kg/m ³
Masse volumique absolue sèche du béton	2050 kg/m ³
Type de maçonnerie et classe de qualité	D - 20/2.2
Variation dimensionnelle	≤ 0,45 mm/m
Conductivité thermique absolue λ (EN 1745)	1,24 W/mK
Résistance au feu (REI)	240 min.
Réaction au feu	Euroclasse A1
Résistance de l'adhérence au cisaillement (EN 998-2)	NPD
Perméabilité à la vapeur d'eau (EN 1745)	5/15
Absorption d'eau	Ne pas laisser exposé
Durabilité gel/dégel	Ne pas laisser exposé
Isolation acoustique aérienne	NPD
Substances dangereuses	NPD

* Les poids indiqués sont déclarés à titres indicatifs. Ils peuvent varier en fonction de la météo et d'une production à l'autre.

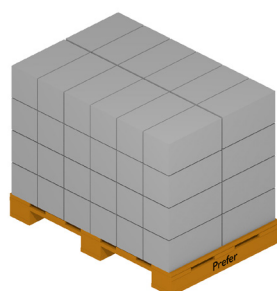
Bloc type L

maçonnerie de structure non apparente

L 390 x l 190 x h 190 (Réf. BL2019PL)
plein



La palettisation



Type palette	Rangée	Blocs/rg	Qt. totale	Pds palette
--------------	--------	----------	------------	-------------

120/80	4	12	48	± 1440 kg *
--------	---	----	----	-------------

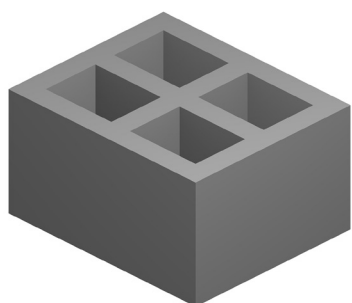
* Les poids indiqués sont déclarés à titres indicatifs. Ils peuvent varier en fonction de la météo et d'une production à l'autre.

Bloc type L

maçonnerie de structure non apparente

L 390 x l 290 x h 190 (Réf. BL2029354)
creux

Le bloc



Type	creux
Groupe de forme (EN 1996-1-1)	2
Nombre de trous	4
Épaisseur parois	35 mm
Format L x l x h	390 x 190 x 190 mm
Tolérances dimensionnelles	D1
Poids/pce	28,2 kg *
Résistance à la compression moyenne normalisée (fb) perpendiculaire à la face de pose	20 MPa
Résistance à la compression moyenne (fm) perpendiculaire à la face de pose	18.18 MPa
Masse volumique brute sèche du bloc	1280 kg/m ³
Masse volumique absolue sèche du béton	2075 kg/m ³
Type de maçonnerie et classe de qualité	D - 20/1.4
Variation dimensionnelle	≤ 0,45 mm/m
Conductivité thermique absolue λ (EN 1745)	NPD
Résistance au feu (REI)	240 min.
Réaction au feu	Euroclasse A1
Résistance de l'adhérence au cisaillement (EN 998-2)	NPD
Perméabilité à la vapeur d'eau (EN 1745)	5/15
Absorption d'eau	Ne pas laisser exposé
Durabilité gel/dégel	Ne pas laisser exposé
Isolation acoustique aérienne	NPD
Substances dangereuses	NPD

* Les poids indiqués sont déclarés à titres indicatifs. Ils peuvent varier en fonction de la météo et d'une production à l'autre.

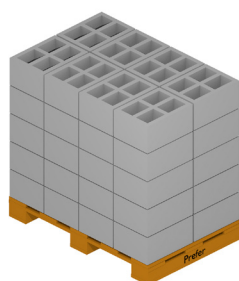
Bloc type L

maçonnerie de structure non apparente

L 390 x l 290 x h 190 (Réf. BL2029354)
creux



La palettisation



Type palette	Rangée	Blocs/rg	Qt. totale	Pds palette
--------------	--------	----------	------------	-------------

120/80	5	8	40	± 1150 kg *
--------	---	---	----	-------------

* Les poids indiqués sont déclarés à titres indicatifs. Ils peuvent varier en fonction de la météo et d'une production à l'autre.