

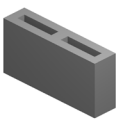
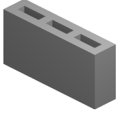
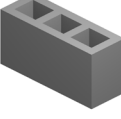
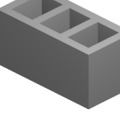
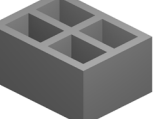
# Bloc type G

maçonnerie légère non apparente

## Fiche technique

Les blocs sont des éléments de maçonnerie en béton de granulats de catégorie I. Ils satisfont aux exigences de la norme NBN EN 771-3 et aux prescriptions du PTV 21-001. Les blocs sont fournis sous le marquage CE (Système EVCP 2 +) et le label de qualité « BENOR ».

Les blocs en béton sont fabriqués à base de roche calcaire concassée et lavée, de sable calcaire, d'argile expansée et de ciment. Ils sont livrés sur palettes.

Longueur 390 mm			
Largeur 90 mm	Largeur 140 mm	Largeur 190 mm	Largeur 290 mm
<p>Creux 2 trous 6MPa parois 30mm BG0609292</p> 			
<p>Creux 3 trous 6MPa parois 30mm BG0609293</p> 	<p>Creux 3 trous 6MPa parois 30mm BG0614293</p> 	<p>Creux 3 trous 6MPa parois 30mm BG0619293</p> 	
			<p>Creux 4 trous 5MPa parois 30mm BG0529354</p> 

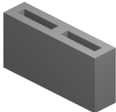
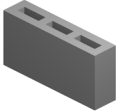
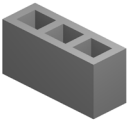
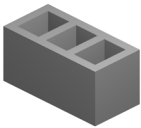
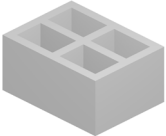
# Bloc type G - 6MPa

maçonnerie légère non apparente

## Fiche technique

Les blocs sont des éléments de maçonnerie en béton de granulats de catégorie I. Ils satisfont aux exigences de la norme NBN EN 771-3 et aux prescriptions du PTV 21-001. Les blocs sont fournis sous le marquage CE (Système EVCP 2 +) et le label de qualité « BENOR ».

Les blocs en béton sont fabriqués à base de roche calcaire concassée et lavée, de sable calcaire, d'argile expansée et de ciment. Ils sont livrés sur palettes.

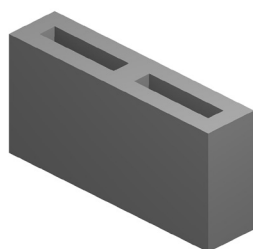
bloc creux	Longueur 390 mm			
	Largeur 90 mm	Largeur 140 mm	Largeur 190 mm	Largeur 290 mm
	Creux 2 trous 6MPa parois 30mm BG0609292			
				
	Creux 3 trous 6MPa parois 30mm BG0609293			
				
		Creux 3 trous 6MPa parois 30mm BG0614293		
				
			Creux 3 trous 6MPa parois 30mm BG0619293	
				
				Creux 4 trous 5MPa parois 30mm BG0529354
				

# Bloc type G

maçonnerie légère non apparente

**L 390 x l 90 x h 190** (Réf. BG0609292)  
**creux**

## Le bloc



Type	creux
Groupe de forme (EN 1996-1-1)	1
Nombre de trous	2
Épaisseur parois	30 mm
Format L x l x h	390 x 90 x 190 mm
Tolérances dimensionnelles	D1
Poids/pce	9,4 kg *
Résistance à la compression moyenne normalisée (fb) perpendiculaire à la face de pose	6 MPa
Résistance à la compression moyenne (fm) perpendiculaire à la face de pose	4.38 MPa
Masse volumique brute sèche du bloc	1420 kg/m <sup>3</sup>
Masse volumique absolue sèche du béton	1750 kg/m <sup>3</sup>
Type de maçonnerie et classe de qualité	D - 6/1.6
Variation dimensionnelle	≤ 0,75 mm/m
Conductivité thermique absolue λ (EN 1745)	0,59 W/mK
Résistance au feu (REI)	60 min.
Réaction au feu	Euroclasse A1
Résistance de l'adhérence au cisaillement (EN 998-2)	NPD
Perméabilité à la vapeur d'eau (EN 1745)	5/15
Absorption d'eau	Ne pas laisser exposé
Durabilité gel/dégel	Ne pas laisser exposé
Isolation acoustique aérienne	NPD
Substances dangereuses	NPD

\* Les poids indiqués sont déclarés à titre indicatif. Ils peuvent varier en fonction de la météo et d'une production à l'autre.

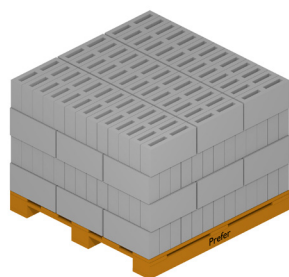
# Bloc type G

maçonnerie légère non apparente

**L 390 x l 90 x h 190** (Réf. BG0609292)  
**creux**



## La palettisation



Type palette	Rangée	Blocs/rg	Qt. totale	Pds palette
120/120	4	39	156	± 1494 kg

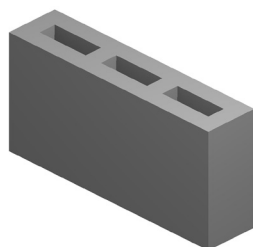
\* Les poids indiqués sont déclarés à titre indicatif. Ils peuvent varier en fonction de la météo et d'une production à l'autre.

# Bloc type G

maçonnerie légère non apparente

**L 390 x l 90 x h 190** (Réf. BG0609293)  
**creux**

## Le bloc



Type	creux
Groupe de forme (EN 1996-1-1)	1
Nombre de trous	3
Épaisseur parois	30 mm
Format L x l x h	390 x 90 x 190 mm
Tolérances dimensionnelles	D1
Poids/pce	9,8 kg *
Résistance à la compression moyenne normalisée (fb) perpendiculaire à la face de pose	6 MPa
Résistance à la compression moyenne (fm) perpendiculaire à la face de pose	4,38 MPa
Masse volumique brute sèche du bloc	1430 kg/m <sup>3</sup>
Masse volumique absolue sèche du béton	1750 kg/m <sup>3</sup>
Type de maçonnerie et classe de qualité	D - 6/1.6
Variation dimensionnelle	≤ 0,75 mm/m
Conductivité thermique absolue λ (EN 1745)	0,59 W/mK
Résistance au feu (REI)	60 min.
Réaction au feu	Euroclasse A1
Résistance de l'adhérence au cisaillement (EN 998-2)	NPD
Perméabilité à la vapeur d'eau (EN 1745)	5/15
Absorption d'eau	Ne pas laisser exposé
Durabilité gel/dégel	Ne pas laisser exposé
Isolation acoustique aérienne	NPD
Substances dangereuses	NPD

\* Les poids indiqués sont déclarés à titre indicatif. Ils peuvent varier en fonction de la météo et d'une production à l'autre.

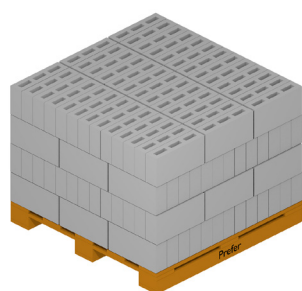
# Bloc type G

maçonnerie légère non apparente

**L 390 x l 90 x h 190** (Réf. BG0609293)  
**plein**



## La palettisation



Type palette	Rangée	Blocs/rg	Qt. totale	Pds palette
--------------	--------	----------	------------	-------------

120/120	4	39	156	± 1557kg
---------	---	----	-----	----------

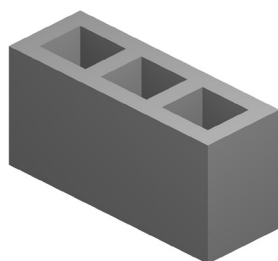
\* Les poids indiqués sont déclarés à titre indicatif. Ils peuvent varier en fonction de la météo et d'une production à l'autre.

# Bloc type G

maçonnerie légère non apparente

**L 390 x l 140 x h 190** (Réf. BG0614293)  
**creux**

## Le bloc



Type	creux
Groupe de forme (EN 1996-1-1)	1
Nombre de trous	3
Épaisseur parois	30 mm
Format L x l x h	390 x 140 x 190 mm
Tolérances dimensionnelles	D1
Poids/pce	12,7 kg *
Résistance à la compression moyenne normalisée (fb) perpendiculaire à la face de pose	6 MPa
Résistance à la compression moyenne (fm) perpendiculaire à la face de pose	4.72 MPa
Masse volumique brute sèche du bloc	1150 kg/m <sup>3</sup>
Masse volumique absolue sèche du béton	1700 kg/m <sup>3</sup>
Type de maçonnerie et classe de qualité	D - 6/1.2
Variation dimensionnelle	≤ 0,75 mm/m
Conductivité thermique absolue λ (EN 1745)	0,67 W/mK
Résistance au feu (REI)	90 min.
Réaction au feu	Euroclasse A1
Résistance de l'adhérence au cisaillement (EN 998-2)	NPD
Perméabilité à la vapeur d'eau (EN 1745)	5/15
Absorption d'eau	Ne pas laisser exposé
Durabilité gel/dégel	Ne pas laisser exposé
Isolation acoustique aérienne	NPD
Substances dangereuses	NPD

\* Les poids indiqués sont déclarés à titre indicatif. Ils peuvent varier en fonction de la météo et d'une production à l'autre.

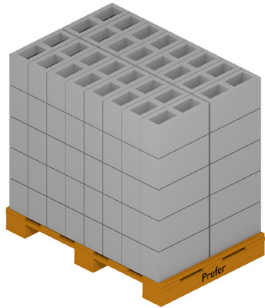
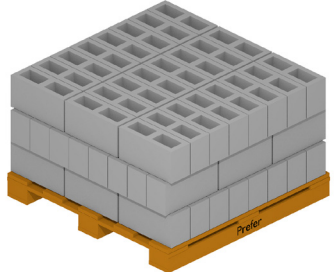
# Bloc type G

maçonnerie légère non apparente

**L 390 x l 140 x h 190** (Réf. BG0614293)  
**creux**



## La palettisation

	Type palette	Rangée	Blocs/rg	Qt. totale	Pds palette
	120/80	5	16	80	± 1036 kg
	120/120	3	24	72	± 942 kg

\* Les poids indiqués sont déclarés à titre indicatif. Ils peuvent varier en fonction de la météo et d'une production à l'autre.

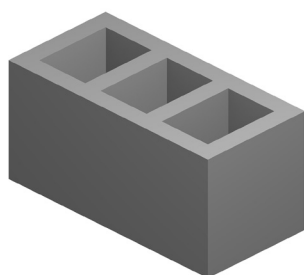


# Bloc type G

maçonnerie légère non apparente

**L 390 x l 190 x h 190** (Réf. BG0619293)  
**creux**

## Le bloc



Type	creux
Groupe de forme (EN 1996-1-1)	2
Nombre de trous	3
Épaisseur parois	30 mm
Format L x l x h	390 x 190 x 190 mm
Tolérances dimensionnelles	D1
Poids/pce	15,4 kg *
Résistance à la compression moyenne normalisée (fb) perpendiculaire à la face de pose	6 MPa
Résistance à la compression moyenne (fm) perpendiculaire à la face de pose	5.13 MPa
Masse volumique brute sèche du bloc	1050 kg/m <sup>3</sup>
Masse volumique absolue sèche du béton	1750 kg/m <sup>3</sup>
Type de maçonnerie et classe de qualité	D - 6/1.2
Variation dimensionnelle	≤ 0,75 mm/m
Conductivité thermique absolue λ (EN 1745)	0,71 W/mK
Résistance au feu (REI)	180 min.
Réaction au feu	Euroclasse A1
Résistance de l'adhérence au cisaillement (EN 998-2)	NPD
Perméabilité à la vapeur d'eau (EN 1745)	5/15
Absorption d'eau	Ne pas laisser exposé
Durabilité gel/dégel	Ne pas laisser exposé
Isolation acoustique aérienne	NPD
Substances dangereuses	NPD

\* Les poids indiqués sont déclarés à titre indicatif. Ils peuvent varier en fonction de la météo et d'une production à l'autre.

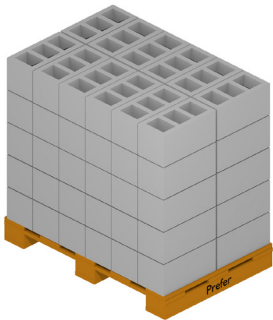
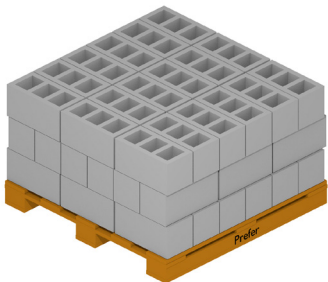
# Bloc type G

maçonnerie légère non apparente

**L 390 x l 190 x h 190** (Réf. BG0619293)  
**creux**



## La palettisation

	Type palette	Rangée	Blocs/rg	Qt. totale	Pds palette
	120/80	5	12	60	± 974 kg
	120/120	3	18	54	± 887 kg

\* Les poids indiqués sont déclarés à titre indicatif. Ils peuvent varier en fonction de la météo et d'une production à l'autre.