

## DELIMITEUR DE TRAFIC

**Améliorez la productivité de votre entreprise  
en faisant confiance à la préfabrication**



- Eléments en béton blanc dans la masse.
- Elementen van wit in de massa gekleurde beton.
- Elements from white concrete.

Elemente aus weissem in der Masse gefärbtem Beton

- Délimiteur de trafic à coller sur le revêtement routier existant.
- Op het wegdek te kleven verkeersbegrenzers.
- Adhesive elements for traffic delimitation.
- Auf der Fahrbahn verklebbare Verkehrsabgrenzer.

# DELIMITEUR DE TRAFIC à enterrer

R8

## A. Description

Les délimiteurs de trafic en béton de ciment blanc répondent aux prescriptions du Cahier des Charges type «Qualiroutes», Chapitre C.34.3.

## B. Prescriptions suivant le cahier des charges type «Qualiroute» chapitre C34 Autres éléments linéaires préfabriqué en béton

### 1. Matériaux

Ils répondent aux prescriptions techniques du susdit Cahier des Charges, chapitre C

- Ciment : C.8
- Béton : C.14
- Adjuvant pour béton, mortier et coulis : C.17

### 2. Etude et composition

Ils seront fabriqués en masse pleine à base de ciment Portland blanc certifié BENOR

Ces éléments sont préfabriqués à partir de béton de classe de résistance C35/45, de classe d'environnement EE4 et de classe de consistance S3, Dmax 8 mm (agrégats de quartz de teinte blanche) de manière à obtenir une luminance □ 60 % sur parement sec conformément à la EN 1436 (marquage blanc sur type de chaussée sèche et une luminance □ 50 % sur même parement humide.

Les mesures sont effectuées en laboratoire à l'aide d'un réflectomètre 45°/0°. Le béton blanc est réfléchissant et auto-lavant. Ces éléments sont titulaires du label de qualité « BENOR » délivré par PROBETON.

### 3. Fabrication

Les délimiteurs de trafic sont fabriqués en usine. Les susdits délimiteurs seront de type linéaire à enterrer.

La partie émergente sera de section demi-cylindrique avec les extrémités arrondies.

Ils auront une base de 200 mm de large, une hauteur de 100 mm hors sol et une longueur apparente de 730 mm.

### 4. Mise en oeuvre et en service

Les délimiteurs de trafic seront palettisés et couverts d'une housse en polyéthylène rétractable.

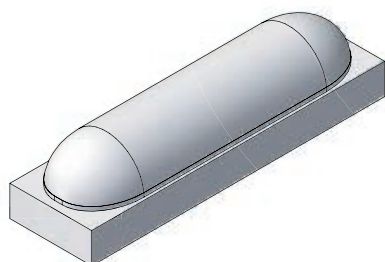
Sur chantier, ils seront manipulés et entreposés de façon à éviter que leurs faces vues ne se souillent.

On accordera le même soin à la pose. Si nécessaire, on procédera au nettoyage des séparateurs posés avant la réception des travaux.

# DELIMITEUR DE TRAFIC à enterrer

R8

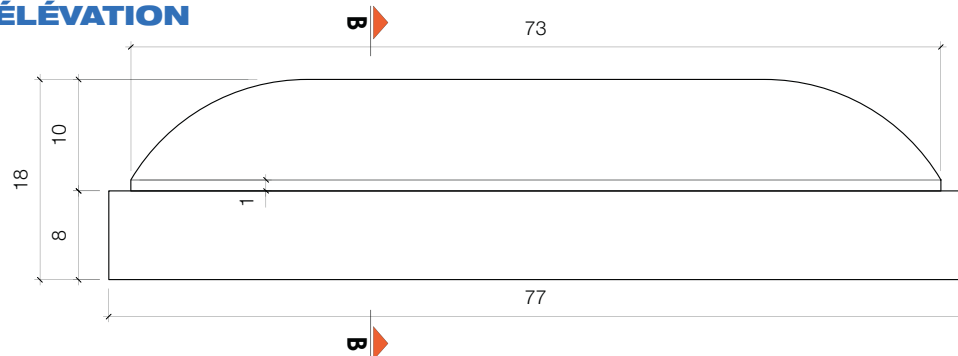
## DÉLIMITEUR DE TRAFIC A ENTERRER R8 : 0,77 x 0,215 x 0,18m



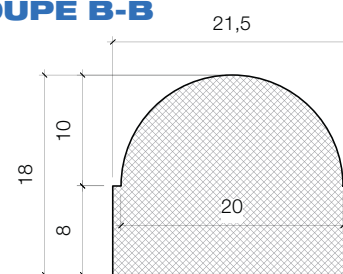
### VUE DE FACE



### ÉLÉVATION



### COUPE B-B



# DELIMITEUR DE TRAFIC

## à coller

Type 73 - Type 100

### A. Description

Les délimiteurs de trafic en béton de ciment blanc répondent aux prescriptions du Cahier des Charges type «Qualiroutes», Chapitre C.34.3.

### B. Prescriptions suivant le cahier des charges type «Qualiroute» chapitre C34 Autres éléments linéaires préfabriqué en béton

#### 1. Matériaux

Ils répondent aux prescriptions techniques du susdit Cahier des Charges, chapitre C

- Ciment : C.8
- Béton : C.14
- Adjuvant pour béton, mortier et coulis : C.17

#### 2. Etude et composition

Ils seront fabriqués en masse pleine à base de ciment Portland blanc certifié BENOR

Ces éléments sont préfabriqués à partir de béton de classe de résistance C35/45, de classe d'environnement EE4 et de classe de consistance S3, Dmax 8 mm (agrégats de quartz de teinte blanche) de manière à obtenir une luminance – 60 % sur parement sec conformément à la EN 1436 (marquage blanc sur type de chaussée sèche et une luminance – 50 % sur même parement humide.

Les mesures sont effectuées en laboratoire à l'aide d'un réflectomètre 45°/0°. Le béton blanc est réfléchissant et auto-lavant. Ces éléments sont titulaires du label de qualité « BENOR » délivré par PROBETON.

#### 3. Fabrication

Les délimiteurs de trafic sont fabriqués en usine. Les susdits délimiteurs seront de type linéaire à coller sur le revêtement existant ; ils seront de section demi-cylindrique avec les extrémités arrondies.

Ils auront une base de 200 mm de large, une hauteur de 100 mm et une longueur de 730 ou 1000 mm.

#### 4. Mise en oeuvre et en service

Les délimiteurs de trafic seront palettisés et couverts d'une housse en polyéthylène rétractable.

Sur chantier, ils seront manipulés et entreposés de façon à éviter que leurs faces vues ne se souillent.

On accordera le même soin à la pose. Si nécessaire, on procédera au nettoyage des séparateurs posés avant la réception des travaux.

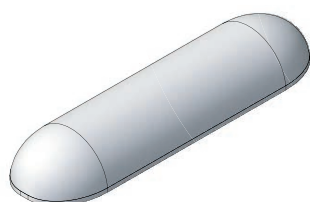
# DELIMITEUR DE TRAFIC à coller

Type 73 - Type 100

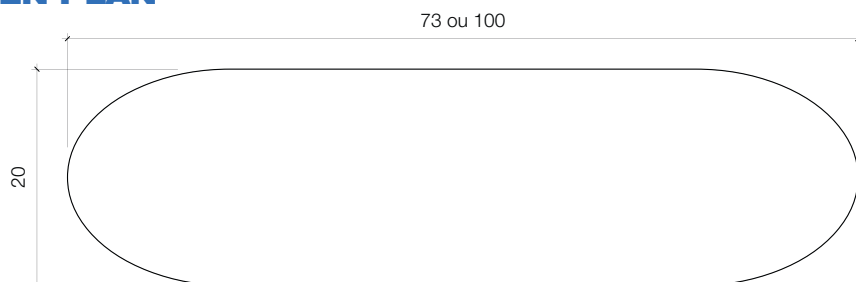
## DÉLIMITEUR DE TRAFIC A COLLER

TYPE 73 : 0,73 x 0,20 x 0,10m

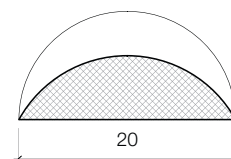
TYPE 100 : 1,00 x 0,20 x 0,10m



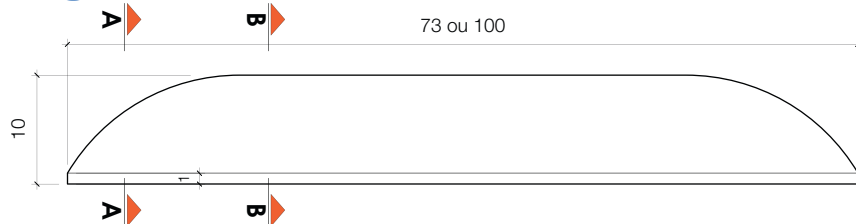
### VUE EN PLAN



### COUPE A-A



### ÉLÉVATION



### COUPE B-B

