

Déclarations des Performances N° B-001-CB-1

Eléments de maçonnerie en béton de catégorie I (EVCP système 2+)

1- Code d'identification unique du produit type:

BD0809292

(Ancienne désignation BD09292)

soit libellé:

Blocs type "D" 390 x 90 x 190

3- Usage prévu du produit de construction, conformément à la spécification technique harmonisée applicable, comme prévu par le fabricant :

Éléments de maçonnerie courant en béton de catégorie I pour la maçonnerie structurale (murs, poteaux et cloisons).

4- Nom et adresse du fabricant :

Chantier Bertrand - Rue du Pont 9, 4480 Hermalle sous Huy

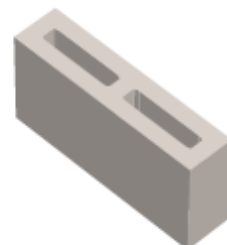
5- Le système d'évaluation et de vérification de la constance des performances du produit de construction : soit système 2+

6- Dans le cas de la déclaration des performances d'un produit de construction couvert par une norme harmonisée:

L'organisme notifié PROBETON, n° 1176, a procédé sous le système 2+, à l'inspection initiale de l'établissement de fabrication et du contrôle de la production en usine, il assure une surveillance, une évaluation et une appréciation permanentes du contrôle de la production en usine et a délivré un certificat de conformité du contrôle de la production en usine.

7- Performances déclarées:

CARACTÉRISTIQUE	PERFORMANCES	NORME HARMONISÉE
Dimensions: Long/larg/ht.	390 x 90 x 190 mm	EN 771-3 2011+A1:2015
Tolérances dimensionnelles: - classe - planéité - parallélisme	D1 NPD NPD	
Forme + Caractéristiques de forme (voir dessin)	Groupe 1 Suivant EN1996-1-1	
Résistance à la compression (\perp à la face de pose) - Moyenne (f_m) - Moyenne normalisée (f_b)	5.84 N/mm² 8 N/mm²	
Masse volumique sèche moyenne du béton Masse volumique sèche brute des éléments Masse volumique sèche brute individuelle minimale du bloc	1900 Kg/m³ 1450 Kg/m³ 1310 Kg/m³	
Variations dimensionnelles	≤0,45 mm/m	
Résistance adhérence au cisaillement (valeur tabulée - EN 988-2:2010,annexe C)	0,15 N/mm²	
Réaction au feu	Euroclasse A1	
Absorption d'eau	Ne pas laisser exposé	
Perméabilité vapeur d'eau (valeur tabulée-EN 1745)	5/15	
Isolation aux bruits aériens	Voir caractéristique de forme et masse volumique sèche brute individuelle minimale du bloc	
Conductivité thermique équivalente	Voir caractéristique de forme et masse volumique sèche moyenne du béton	
Résistance au gel/dégel (PTV 21-001)	Ne pas laisser exposé	
Substances dangereuses	NPD	



8- Les performances du produit identifié aux points 1 et 2 sont conformes aux performances déclarées indiquées au point 7. La présente déclaration des performances est établie sous la seule responsabilité du fabricant identifié au point 4:

Signé pour et au nom du fabricant par Thomas JEHIN, Responsable qualité-R&D et Raphaël Grimont, Directeur Général Flémalle, le 17/12/18

Déclarations des Performances N° B-001-CB-1

Eléments de maçonnerie en béton de catégorie I (EVCP système 2+)

1- Code d'identification unique du produit type:

BD0814292

(Ancienne désignation BD14292)

soit libellé:

Blocs type "D" 390 x 140 x 190

3- Usage prévu du produit de construction, conformément à la spécification technique harmonisée applicable, comme prévu par le fabricant :

Éléments de maçonnerie courant en béton de catégorie I pour la maçonnerie structurale (murs, poteaux et cloisons).

4- Nom et adresse du fabricant :

Chantier Bertrand - Rue du Pont 9, 4480 Hermalle sous Huy

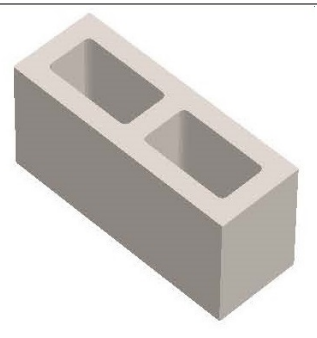
5- Le système d'évaluation et de vérification de la constance des performances du produit de construction : soit système 2+

6- Dans le cas de la déclaration des performances d'un produit de construction couvert par une norme harmonisée:

L'organisme notifié PROBETON, n° 1176, a procédé sous le système 2+, à l'inspection initiale de l'établissement de fabrication et du contrôle de la production en usine, il assure une surveillance, une évaluation et une appréciation permanentes du contrôle de la production en usine et a délivré un certificat de conformité du contrôle de la production en usine.

7- Performances déclarées:

CARACTÉRISTIQUE	PERFORMANCES	NORME HARMONISÉE
Dimensions: Long/larg/ht.	390 x 140 x 190 mm	EN 771-3 2011+A1:2015
Tolérances dimensionnelles: - classe - planéité - parallélisme	D1 NPD NPD	
Forme + Caractéristiques de forme (voir dessin)	Groupe 2 Suivant EN1996-1-1	
Résistance à la compression (\perp à la face de pose) - Moyenne (f_m) - Moyenne normalisée (f_b)	6.30 N/mm² 8 N/mm²	
Masse volumique sèche moyenne du béton Masse volumique sèche brute des éléments Masse volumique sèche brute individuelle minimale du bloc	2025 Kg/m³ 1280 Kg/m³ 1150 Kg/m³	
Variations dimensionnelles	≤0,45 mm/m	
Résistance adhérence au cisaillement (valeur tabulée - EN 988-2:2010,annexe C)	0,15 N/mm²	
Réaction au feu	Euroclasse A1	
Absorption d'eau	Ne pas laisser exposé	
Perméabilité vapeur d'eau (valeur tabulée-EN 1745)	5/15	
Isolation aux bruits aériens	Voir caractéristique de forme et masse volumique sèche brute individuelle minimale du bloc	
Conductivité thermique équivalente	Voir caractéristique de forme et masse volumique sèche moyenne du béton	
Résistance au gel/dégel (PTV 21-001)	Ne pas laisser exposé	
Substances dangereuses	NPD	



8- Les performances du produit identifié aux points 1 et 2 sont conformes aux performances déclarées indiquées au point 7. La présente déclaration des performances est établie sous la seule responsabilité du fabricant identifié au point 4:

Signé pour et au nom du fabricant par Thomas JEHIN, Responsable qualité-R&D et Raphaël Grimont, Directeur Général Flémalle, le 17/12/18

Déclarations des Performances N° B-001-CB-1

Eléments de maçonnerie en béton de catégorie I (EVCP système 2+)

1- Code d'identification unique du produit type:

BD1014293

(Ancienne désignation BD14293)

soit libellé:

Blocs type "D" 390 x 140 x 190

3- Usage prévu du produit de construction, conformément à la spécification technique harmonisée applicable, comme prévu par le fabricant :

Éléments de maçonnerie courant en béton de catégorie I pour la maçonnerie structurale (murs, poteaux et cloisons).

4- Nom et adresse du fabricant :

Chantier Bertrand - Rue du Pont 9, 4480 Hermalle sous Huy

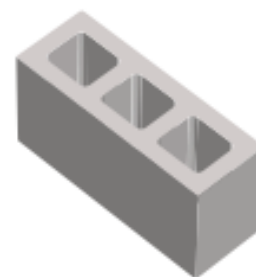
5- Le système d'évaluation et de vérification de la constance des performances du produit de construction : soit système 2+

6- Dans le cas de la déclaration des performances d'un produit de construction couvert par une norme harmonisée:

L'organisme notifié PROBETON, n° 1176, a procédé sous le système 2+ à l'inspection initiale de l'établissement de fabrication et du contrôle de la production en usine, il assure une surveillance, une évaluation et une appréciation permanentes du contrôle de la production en usine et a délivré un certificat de conformité du contrôle de la production en usine.

7- Performances déclarées:

CARACTÉRISTIQUE	PERFORMANCES	NORME HARMONISÉE
Dimensions: Long/larg/ht.	390 x 140 x 190 mm	EN 771-3 2011+A1:2015
Tolérances dimensionnelles: - classe - planéité - parallélisme	D1 NPD NPD	
Forme + Caractéristiques de forme (voir dessin)	Groupe 2 Suivant EN1996-1-1	
Résistance à la compression (\perp à la face de pose) - Moyenne (f_m) - Moyenne normalisée (f_b)	7.87 N/mm² 10 N/mm²	
Masse volumique sèche moyenne du béton Masse volumique sèche brute des éléments Masse volumique sèche brute individuelle minimale du bloc	2000 Kg/m³ 1300 Kg/m³ 1170 Kg/m³	
Variations dimensionnelles	≤0,45 mm/m	
Résistance adhérence au cisaillement (valeur tabulée - EN 988-2:2010,annexe C)	0,15 N/mm²	
Réaction au feu	Euroclasse A1	
Absorption d'eau	Ne pas laisser exposé	
Perméabilité vapeur d'eau (valeur tabulée-EN 1745)	5/15	
Isolation aux bruits aériens	Voir caractéristique de forme et masse volumique sèche brute individuelle minimale du bloc	
Conductivité thermique équivalente	Voir caractéristique de forme et masse volumique sèche moyenne du béton	
Résistance au gel/dégel (PTV 21-001)	Ne pas laisser exposé	
Substances dangereuses	NPD	



8- Les performances du produit identifié aux points 1 et 2 sont conformes aux performances déclarées indiquées au point 7. La présente déclaration des performances est établie sous la seule responsabilité du fabricant identifié au point 4:

Signé pour et au nom du fabricant par Thomas JEHIN, Responsable qualité-R&D et Raphaël Grimont, Directeur Général Flémalle, le 17/12/18

Déclarations des Performances N° B-001-CB-1

Eléments de maçonnerie en béton de catégorie I (EVCP système 2+)

1- Code d'identification unique du produit type:

BD0819292

(Ancienne désignation BD19292)

soit libellé:

Blocs type "D" 390 x 190 x 190

3- Usage prévu du produit de construction, conformément à la spécification technique harmonisée applicable, comme prévu par le fabricant :

Éléments de maçonnerie courant en béton de catégorie I pour la maçonnerie structurale (murs, poteaux et cloisons).

4- Nom et adresse du fabricant :

Chantier Bertrand - Rue du Pont 9, 4480 Hermalle sous Huy

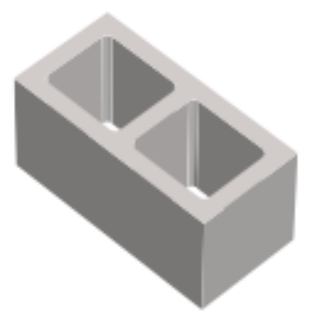
5- Le système d'évaluation et de vérification de la constance des performances du produit de construction : soit système 2+

6- Dans le cas de la déclaration des performances d'un produit de construction couvert par une norme harmonisée:

L'organisme notifié PROBETON, n° 1176, a procédé sous le système 2+ à l'inspection initiale de l'établissement de fabrication et du contrôle de la production en usine, il assure une surveillance, une évaluation et une appréciation permanentes du contrôle de la production en usine et a délivré un certificat de conformité du contrôle de la production en usine.

7- Performances déclarées:

CARACTÉRISTIQUE	PERFORMANCES	NORME HARMONISÉE
Dimensions: Long/larg/ht.	390 x 190 x 190 mm	EN 771-3 2011+A1:2015
Tolérances dimensionnelles: - classe - planéité - parallélisme	D1 NPD NPD	
Forme + Caractéristiques de forme (voir dessin)	Groupe 2 Suivant EN1996-1-1	
Résistance à la compression (\perp à la face de pose) - Moyenne (f_m) - Moyenne normalisée (f_b)	6,84 N/mm² 8 N/mm²	
Masse volumique sèche moyenne du béton Masse volumique sèche brute des éléments Masse volumique sèche brute individuelle minimale du bloc	2025 Kg/m³ 1225 Kg/m³ 1100 Kg/m³	
Variations dimensionnelles	≤0,45 mm/m	
Résistance adhérence au cisaillement (valeur tabulée - EN 988-2:2010,annexe C)	0,15 N/mm²	
Réaction au feu	Euroclasse A1	
Absorption d'eau	Ne pas laisser exposé	
Perméabilité vapeur d'eau (valeur tabulée-EN 1745)	5/15	
Isolation aux bruits aériens	Voir caractéristique de forme et masse volumique sèche brute individuelle minimale du bloc	
Conductivité thermique équivalente	Voir caractéristique de forme et masse volumique sèche moyenne du béton	
Résistance au gel/dégel (PTV 21-001)	Ne pas laisser exposé	
Substances dangereuses	NPD	



8- Les performances du produit identifié aux points 1 et 2 sont conformes aux performances déclarées indiquées au point 7. La présente déclaration des performances est établie sous la seule responsabilité du fabricant identifié au point 4:

Signé pour et au nom du fabricant par Thomas JEHIN, Responsable qualité-R&D et Raphaël Grimont, Directeur Général Flémalle, le 17/12/18

Déclarations des Performances N° B-001-CB-1

Eléments de maçonnerie en béton de catégorie I (EVCP système 2+)

1- Code d'identification unique du produit type:

BD1019293

(Ancienne désignation BD19293)

soit libellé:

Blocs type "D" 390 x 190 x 190

3- Usage prévu du produit de construction, conformément à la spécification technique harmonisée applicable, comme prévu par le fabricant :

Éléments de maçonnerie courant en béton de catégorie I pour la maçonnerie structurale (murs, poteaux et cloisons).

4- Nom et adresse du fabricant :

Chantier Bertrand - Rue du Pont 9, 4480 Hermalle sous Huy

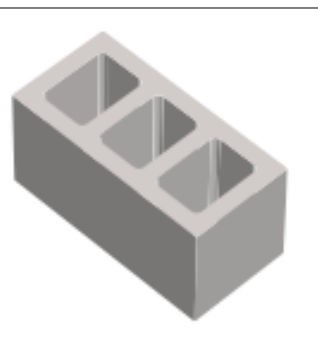
5- Le système d'évaluation et de vérification de la constance des performances du produit de construction : soit système 2+

6- Dans le cas de la déclaration des performances d'un produit de construction couvert par une norme harmonisée:

L'organisme notifié PROBETON, n° 1176, a procédé sous le système 2+, à l'inspection initiale de l'établissement de fabrication et du contrôle de la production en usine, il assure une surveillance, une évaluation et une appréciation permanentes du contrôle de la production en usine et a délivré un certificat de conformité du contrôle de la production en usine.

7- Performances déclarées:

CARACTÉRISTIQUE	PERFORMANCES	NORME HARMONISÉE
Dimensions: Long/larg/ht.	390 x 190 x 190 mm	EN 771-3 2011+A1:2015
Tolérances dimensionnelles: - classe - planéité - parallélisme	D1 NPD NPD	
Forme + Caractéristiques de forme (voir dessin)	Groupe 2 Suivant EN1996-1-1	
Résistance à la compression (\perp à la face de pose) - Moyenne (f_m) - Moyenne normalisée (f_b)	8,55 N/mm² 10 N/mm²	
Masse volumique sèche moyenne du béton Masse volumique sèche brute des éléments Masse volumique sèche brute individuelle minimale du bloc	2000 Kg/m³ 1240 Kg/m³ 1120 Kg/m³	
Variations dimensionnelles	≤0,45 mm/m	
Résistance adhérence au cisaillement (valeur tabulée - EN 988-2:2010,annexe C)	0,15 N/mm²	
Réaction au feu	Euroclasse A1	
Absorption d'eau	Ne pas laisser exposé	
Perméabilité vapeur d'eau (valeur tabulée-EN 1745)	5/15	
Isolation aux bruits aériens	Voir caractéristique de forme et masse volumique sèche brute individuelle minimale du bloc	
Conductivité thermique équivalente	Voir caractéristique de forme et masse volumique sèche moyenne du béton	
Résistance au gel/dégel (PTV 21-001)	Ne pas laisser exposé	
Substances dangereuses	NPD	



8- Les performances du produit identifié aux points 1 et 2 sont conformes aux performances déclarées indiquées au point 7. La présente déclaration des performances est établie sous la seule responsabilité du fabricant identifié au point 4:

Signé pour et au nom du fabricant par Thomas JEHIN, Responsable qualité-R&D et Raphaël Grimont, Directeur Général Flémalle, le 17/12/18

Déclarations des Performances N° B-001-CB-1

Eléments de maçonnerie en béton de catégorie I (EVCP système 2+)

1- Code d'identification unique du produit type:

BD1029294

(Ancienne désignation BD29294)

soit libellé:

Blocs type "D" 390 x 290 x 190

3- Usage prévu du produit de construction, conformément à la spécification technique harmonisée applicable, comme prévu par le fabricant :

Éléments de maçonnerie courant en béton de catégorie I pour la maçonnerie structurale (murs, poteaux et cloisons).

4- Nom et adresse du fabricant :

Chantier Bertrand - Rue du Pont 9, 4480 Hermalle sous Huy

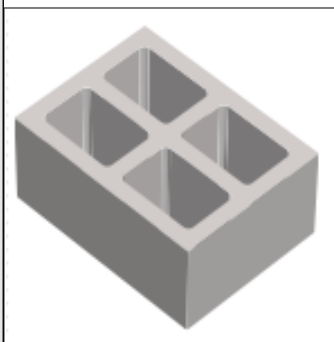
5- Le système d'évaluation et de vérification de la constance des performances du produit de construction : soit système 2+

6- Dans le cas de la déclaration des performances d'un produit de construction couvert par une norme harmonisée:

L'organisme notifié PROBETON, n° 1176, a procédé sous le système 2+ à l'inspection initiale de l'établissement de fabrication et du contrôle de la production en usine, il assure une surveillance, une évaluation et une appréciation permanentes du contrôle de la production en usine et a délivré un certificat de conformité du contrôle de la production en usine.

7- Performances déclarées:

CARACTÉRISTIQUE	PERFORMANCES	NORME HARMONISÉE
Dimensions: Long/larg/ht.	390 x 290 x 190 mm	EN 771-3 2011+A1:2015
Tolérances dimensionnelles: - classe - planéité - parallélisme	D1 NPD NPD	
Forme + Caractéristiques de forme (voir dessin)	Groupe 2 Suivant EN1996-1-1	
Résistance à la compression (\perp à la face de pose) - Moyenne (f_m) - Moyenne normalisée (f_b)	7.27 N/mm² 8 N/mm²	
Masse volumique sèche moyenne du béton Masse volumique sèche brute des éléments Masse volumique sèche brute individuelle minimale du bloc	2025 Kg/m³ 1150 Kg/m³ 1040 Kg/m³	
Variations dimensionnelles	≤0,45 mm/m	
Résistance adhérence au cisaillement (valeur tabulée - EN 988-2:2010,annexe C)	0,15 N/mm²	
Réaction au feu	Euroclasse A1	
Absorption d'eau	Ne pas laisser exposé	
Perméabilité vapeur d'eau (valeur tabulée-EN 1745)	5/15	
Isolation aux bruits aériens	Voir caractéristique de forme et masse volumique sèche brute individuelle minimale du bloc	
Conductivité thermique équivalente	Voir caractéristique de forme et masse volumique sèche moyenne du béton	
Résistance au gel/dégel (PTV 21-001)	Ne pas laisser exposé	
Substances dangereuses	NPD	



8- Les performances du produit identifié aux points 1 et 2 sont conformes aux performances déclarées indiquées au point 7. La présente déclaration des performances est établie sous la seule responsabilité du fabricant identifié au point 4:

Signé pour et au nom du fabricant par Thomas JEHIN, Responsable qualité-R&D et Raphaël Grimont, Directeur Général Flémalle, le 17/12/18

Déclarations des Performances N° B-001-CB-1

Eléments de maçonnerie en béton de catégorie I (EVCP système 2+)

1- Code d'identification unique du produit type:

BD1029352

(Ancienne désignation BD29352)

soit libellé:

Blocs type "D" 290 x 190 x 190

3- Usage prévu du produit de construction, conformément à la spécification technique harmonisée applicable, comme prévu par le fabricant :

Éléments de maçonnerie courant en béton de catégorie I pour la maçonnerie structurale (murs, poteaux et cloisons).

4- Nom et adresse du fabricant :

Chantier Bertrand - Rue du Pont 9, 4480 Hermalle sous Huy

5- Le système d'évaluation et de vérification de la constance des performances du produit de construction : soit système 2+

6- Dans le cas de la déclaration des performances d'un produit de construction couvert par une norme harmonisée:

L'organisme notifié PROBETON, n° 1176, a procédé sous le système 2+ à l'inspection initiale de l'établissement de fabrication et du contrôle de la production en usine, il assure une surveillance, une évaluation et une appréciation permanentes du contrôle de la production en usine et a délivré un certificat de conformité du contrôle de la production en usine.

7- Performances déclarées:

CARACTÉRISTIQUE	PERFORMANCES	NORME HARMONISÉE
Dimensions: Long/larg/ht.	290 x 190 x 190 mm	EN 771-3 2011+A1:2015
Tolérances dimensionnelles: - classe - planéité - parallélisme	D1 NPD NPD	
Forme + Caractéristiques de forme (voir dessin)	Groupe 2 Suivant EN1996-1-1	
Résistance à la compression (\perp à la face de pose) - Moyenne (f_m) - Moyenne normalisée (f_b)	8,55 N/mm² 10 N/mm²	
Masse volumique sèche moyenne du béton Masse volumique sèche brute des éléments Masse volumique sèche brute individuelle minimale du bloc	2025 Kg/m³ 1440 Kg/m³ 1300 Kg/m³	
Variations dimensionnelles	≤0,45 mm/m	
Résistance adhérence au cisaillement (valeur tabulée - EN 988-2:2010,annexe C)	0,15 N/mm²	
Réaction au feu	Euroclasse A1	
Absorption d'eau	Ne pas laisser exposé	
Perméabilité vapeur d'eau (valeur tabulée-EN 1745)	5/15	
Isolation aux bruits aériens	Voir caractéristique de forme et masse volumique sèche brute individuelle minimale du bloc	
Conductivité thermique équivalente	Voir caractéristique de forme et masse volumique sèche moyenne du béton	
Résistance au gel/dégel (PTV 21-001)	Ne pas laisser exposé	
Substances dangereuses	NPD	

8- Les performances du produit identifié aux points 1 et 2 sont conformes aux performances déclarées indiquées au point 7. La présente déclaration des performances est établie sous la seule responsabilité du fabricant identifié au point 4:

Signé pour et au nom du fabricant par Thomas JEHIN, Responsable qualité-R&D et Raphaël Grimont, Directeur Général Flémalle, le 17/12/18

Déclarations des Performances N° B-001-CB-1

Eléments de maçonnerie en béton de catégorie I (EVCP système 2+)

1- Code d'identification unique du produit type:

BD1035294

(Ancienne désignation BD35294)

soit libellé:

Blocs type "D" 350 x 290 x 190

3- Usage prévu du produit de construction, conformément à la spécification technique harmonisée applicable, comme prévu par le fabricant :

Éléments de maçonnerie courant en béton de catégorie I pour la maçonnerie structurale (murs, poteaux et cloisons).

4- Nom et adresse du fabricant :

Chantier Bertrand - Rue du Pont 9, 4480 Hermalle sous Huy

5- Le système d'évaluation et de vérification de la constance des performances du produit de construction : soit système 2+

6- Dans le cas de la déclaration des performances d'un produit de construction couvert par une norme harmonisée:

L'organisme notifié PROBETON, n° 1176, a procédé sous le système 2+, à l'inspection initiale de l'établissement de fabrication et du contrôle de la production en usine, il assure une surveillance, une évaluation et une appréciation permanentes du contrôle de la production en usine et a délivré un certificat de conformité du contrôle de la production en usine.

7- Performances déclarées:

CARACTÉRISTIQUE	PERFORMANCES	NORME HARMONISÉE
Dimensions: Long/larg/ht.	350 x 290 x 190 mm	EN 771-3 2011+A1:2015
Tolérances dimensionnelles: - classe - planéité - parallélisme	D1 NPD NPD	
Forme + Caractéristiques de forme (voir dessin)	Groupe 2 Suivant EN1996-1-1	
Résistance à la compression (\perp à la face de pose) - Moyenne (f_m) - Moyenne normalisée (f_b)	9,09 N/mm² 10 N/mm²	
Masse volumique sèche moyenne du béton Masse volumique sèche brute des éléments Masse volumique sèche brute individuelle minimale du bloc	2025 Kg/m³ 1220 Kg/m³ 1100 Kg/m³	
Variations dimensionnelles	≤0,45 mm/m	
Résistance adhérence au cisaillement (valeur tabulée - EN 988-2:2010,annexe C)	0,15 N/mm²	
Réaction au feu	Euroclasse A1	
Absorption d'eau	Ne pas laisser exposé	
Perméabilité vapeur d'eau (valeur tabulée-EN 1745)	5/15	
Isolation aux bruits aériens	Voir caractéristique de forme et masse volumique sèche brute individuelle minimale du bloc	
Conductivité thermique équivalente	Voir caractéristique de forme et masse volumique sèche moyenne du béton	
Résistance au gel/dégel (PTV 21-001)	Ne pas laisser exposé	
Substances dangereuses	NPD	



8- Les performances du produit identifié aux points 1 et 2 sont conformes aux performances déclarées indiquées au point 7. La présente déclaration des performances est établie sous la seule responsabilité du fabricant identifié au point 4:

Signé pour et au nom du fabricant par Thomas JEHIN, Responsable qualité-R&D et Raphaël Grimont, Directeur Général Flémalle, le 17/12/18

Déclarations des Performances N° B-001-CB-1

Éléments de maçonnerie en béton de catégorie I (EVCP système 2+)

1- Code d'identification unique du produit type:

BD1209PL

(Ancienne désignation BD09PL)

soit libellé:

Blocs type "D" 390 x 90 x 190

3- Usage prévu du produit de construction, conformément à la spécification technique harmonisée applicable, comme prévu par le fabricant :

Éléments de maçonnerie courant en béton de catégorie I pour la maçonnerie structurale (murs, poteaux et cloisons).

4- Nom et adresse du fabricant :

Chantier Bertrand - Rue du Pont 9, 4480 Hermalle sous Huy

5- Le système d'évaluation et de vérification de la constance des performances du produit de construction : soit système 2+

6- Dans le cas de la déclaration des performances d'un produit de construction couvert par une norme harmonisée:

L'organisme notifié PROBETON, n° 1176, a procédé sous le système 2+ à l'inspection initiale de l'établissement de fabrication et du contrôle de la production en usine, il assure une surveillance, une évaluation et une appréciation permanentes du contrôle de la production en usine et a délivré un certificat de conformité du contrôle de la production en usine.

7- Performances déclarées:

CARACTÉRISTIQUE	PERFORMANCES	NORME HARMONISÉE
Dimensions: Long/larg/ht.	390 x 90 x 190 mm	EN 771-3 2011+A1:2015
Tolérances dimensionnelles: - classe - planéité - parallélisme	D1 NPD NPD	
Forme + Caractéristiques de forme (voir dessin)	Groupe 1 Suivant EN1996-1-1	
Résistance à la compression (\perp à la face de pose) - Moyenne (f_m) - Moyenne normalisée (f_b)	8.76 N/mm² 12 N/mm²	
Masse volumique sèche moyenne du béton Masse volumique sèche brute des éléments Masse volumique sèche brute individuelle minimale du bloc	2000 Kg/m³ 2000 Kg/m³ 1800 Kg/m³	
Variations dimensionnelles	≤0,45 mm/m	
Résistance adhérence au cisaillement (valeur tabulée - EN 988-2:2010,annexe C)	0,15 N/mm²	
Réaction au feu	Euroclasse A1	
Absorption d'eau	Ne pas laisser exposé	
Perméabilité vapeur d'eau (valeur tabulée-EN 1745)	5/15	
Isolation aux bruits aériens	Voir caractéristique de forme et masse volumique sèche brute individuelle minimale du bloc	
Conductivité thermique équivalente	Voir caractéristique de forme et masse volumique sèche moyenne du béton	
Résistance au gel/dégel (PTV 21-001)	Ne pas laisser exposé	
Substances dangereuses	NPD	



8- Les performances du produit identifié aux points 1 et 2 sont conformes aux performances déclarées indiquées au point 7. La présente déclaration des performances est établie sous la seule responsabilité du fabricant identifié au point 4:

Signé pour et au nom du fabricant par Thomas JEHIN, Responsable qualité-R&D et Raphaël Grimont, Directeur Général Flémalle, le 17/12/18

Déclarations des Performances N° B-001-CB-1

Eléments de maçonnerie en béton de catégorie I (EVCP système 2+)

1- Code d'identification unique du produit type:

BD1214PL

(Ancienne désignation BD14PL)

soit libellé:

Blocs type "D" 390 x 140 x 190

3- Usage prévu du produit de construction, conformément à la spécification technique harmonisée applicable, comme prévu par le fabricant :

Éléments de maçonnerie courant en béton de catégorie I pour la maçonnerie structurale (murs, poteaux et cloisons).

4- Nom et adresse du fabricant :

Chantier Bertrand - Rue du Pont 9, 4480 Hermalle sous Huy

5- Le système d'évaluation et de vérification de la constance des performances du produit de construction : soit système 2+

6- Dans le cas de la déclaration des performances d'un produit de construction couvert par une norme harmonisée:

L'organisme notifié PROBETON, n° 1176, a procédé sous le système 2+, à l'inspection initiale de l'établissement de fabrication et du contrôle de la production en usine, il assure une surveillance, une évaluation et une appréciation permanentes du contrôle de la production en usine et a délivré un certificat de conformité du contrôle de la production en usine.

7- Performances déclarées:

CARACTÉRISTIQUE	PERFORMANCES	NORME HARMONISÉE
Dimensions: Long/larg/ht.	390 x 140 x 190 mm	EN 771-3 2011+A1:2015
Tolérances dimensionnelles: - classe - planéité - parallélisme	D1 NPD NPD	
Forme + Caractéristiques de forme (voir dessin)	Groupe 1 Suivant EN1996-1-1	
Résistance à la compression (\perp à la face de pose) - Moyenne (f_m) - Moyenne normalisée (f_b)	9,45 N/mm² 12 N/mm²	
Masse volumique sèche moyenne du béton Masse volumique sèche brute des éléments Masse volumique sèche brute individuelle minimale du bloc	2000 Kg/m³ 2000 Kg/m³ 1800 Kg/m³	
Variations dimensionnelles	≤0,45 mm/m	
Résistance adhérence au cisaillement (valeur tabulée - EN 988-2:2010,annexe C)	0,15 N/mm²	
Réaction au feu	Euroclasse A1	
Absorption d'eau	Ne pas laisser exposé	
Perméabilité vapeur d'eau (valeur tabulée-EN 1745)	5/15	
Isolation aux bruits aériens	Voir caractéristique de forme et masse volumique sèche brute individuelle minimale du bloc	
Conductivité thermique équivalente	Voir caractéristique de forme et masse volumique sèche moyenne du béton	
Résistance au gel/dégel (PTV 21-001)	Ne pas laisser exposé	
Substances dangereuses	NPD	



8- Les performances du produit identifié aux points 1 et 2 sont conformes aux performances déclarées indiquées au point 7. La présente déclaration des performances est établie sous la seule responsabilité du fabricant identifié au point 4:

Signé pour et au nom du fabricant par Thomas JEHIN, Responsable qualité-R&D et Raphaël Grimont, Directeur Général Flémalle, le 17/12/18

Déclarations des Performances N° B-001-CB-1

Eléments de maçonnerie en béton de catégorie I (EVCP système 2+)

1- Code d'identification unique du produit type:

BD1219PL

(Ancienne désignation BD19PL)

soit libellé:

Blocs type "D" 390 x 190 x 190

3- Usage prévu du produit de construction, conformément à la spécification technique harmonisée applicable, comme prévu par le fabricant :

Éléments de maçonnerie courant en béton de catégorie I pour la maçonnerie structurale (murs, poteaux et cloisons).

4- Nom et adresse du fabricant :

Chantier Bertrand - Rue du Pont 9, 4480 Hermalle sous Huy

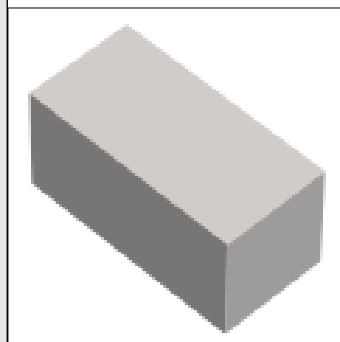
5- Le système d'évaluation et de vérification de la constance des performances du produit de construction : soit système 2+

6- Dans le cas de la déclaration des performances d'un produit de construction couvert par une norme harmonisée:

L'organisme notifié PROBETON, n° 1176, a procédé sous le système 2+ à l'inspection initiale de l'établissement de fabrication et du contrôle de la production en usine, il assure une surveillance, une évaluation et une appréciation permanentes du contrôle de la production en usine et a délivré un certificat de conformité du contrôle de la production en usine.

7- Performances déclarées:

CARACTÉRISTIQUE	PERFORMANCES	NORME HARMONISÉE
Dimensions: Long/larg/ht.	390 x 190 x 190 mm	EN 771-3 2011+A1:2015
Tolérances dimensionnelles: - classe - planéité - parallélisme	D1 NPD NPD	
Forme + Caractéristiques de forme (voir dessin)	Groupe 1 Suivant EN1996-1-1	
Résistance à la compression (\perp à la face de pose) - Moyenne (f_m) - Moyenne normalisée (f_b)	10,26 N/mm² 12 N/mm²	
Masse volumique sèche moyenne du béton Masse volumique sèche brute des éléments Masse volumique sèche brute individuelle minimale du bloc	2000 Kg/m³ 2000 Kg/m³ 1800 Kg/m³	
Variations dimensionnelles	≤0,45 mm/m	
Résistance adhérence au cisaillement (valeur tabulée - EN 988-2:2010,annexe C)	0,15 N/mm²	
Réaction au feu	Euroclasse A1	
Absorption d'eau	Ne pas laisser exposé	
Perméabilité vapeur d'eau (valeur tabulée-EN 1745)	5/15	
Isolation aux bruits aériens	Voir caractéristique de forme et masse volumique sèche brute individuelle minimale du bloc	
Conductivité thermique équivalente	Voir caractéristique de forme et masse volumique sèche moyenne du béton	
Résistance au gel/dégel (PTV 21-001)	Ne pas laisser exposé	
Substances dangereuses	NPD	



8- Les performances du produit identifié aux points 1 et 2 sont conformes aux performances déclarées indiquées au point 7. La présente déclaration des performances est établie sous la seule responsabilité du fabricant identifié au point 4:

Signé pour et au nom du fabricant par Thomas JEHIN, Responsable qualité-R&D et Raphaël Grimont, Directeur Général Flémalle, le 17/12/18

Déclarations des Performances N° B-001-CB-1

Eléments de maçonnerie en béton de catégorie I (EVCP système 2+)

1- Code d'identification unique du produit type:

BD122909PL

(Ancienne désignation BD2909PL)

soit libellé:

Blocs type "D" 290 x 90 x 190

3- Usage prévu du produit de construction, conformément à la spécification technique harmonisée applicable, comme prévu par le fabricant :

Éléments de maçonnerie courant en béton de catégorie I pour la maçonnerie structurale (murs, poteaux et cloisons).

4- Nom et adresse du fabricant :

Chantier Bertrand - Rue du Pont 9, 4480 Hermalle sous Huy

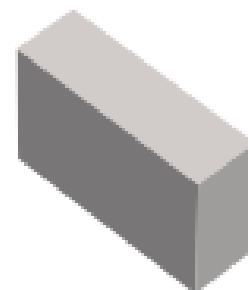
5- Le système d'évaluation et de vérification de la constance des performances du produit de construction : soit système 2+

6- Dans le cas de la déclaration des performances d'un produit de construction couvert par une norme harmonisée:

L'organisme notifié PROBETON, n° 1176, a procédé sous le système 2+ à l'inspection initiale de l'établissement de fabrication et du contrôle de la production en usine, il assure une surveillance, une évaluation et une appréciation permanentes du contrôle de la production en usine et a délivré un certificat de conformité du contrôle de la production en usine.

7- Performances déclarées:

CARACTÉRISTIQUE	PERFORMANCES	NORME HARMONISÉE
Dimensions: Long/larg/ht.	290 x 90 x 190 mm	EN 771-3 2011+A1:2015
Tolérances dimensionnelles: - classe - planéité - parallélisme	D1 NPD NPD	
Forme + Caractéristiques de forme (voir dessin)	Groupe 1 Suivant EN1996-1-1	
Résistance à la compression (\perp à la face de pose) - Moyenne (f_m) - Moyenne normalisée (f_b)	8.76 N/mm² 12 N/mm²	
Masse volumique sèche moyenne du béton Masse volumique sèche brute des éléments Masse volumique sèche brute individuelle minimale du bloc	2000 Kg/m³ 2000 Kg/m³ 1800 Kg/m³	
Variations dimensionnelles	≤0,45 mm/m	
Résistance adhérence au cisaillement (valeur tabulée - EN 988-2:2010,annexe C)	0,15 N/mm²	
Réaction au feu	Euroclasse A1	
Absorption d'eau	Ne pas laisser exposé	
Perméabilité vapeur d'eau (valeur tabulée-EN 1745)	5/15	
Isolation aux bruits aériens	Voir caractéristique de forme et masse volumique sèche brute individuelle minimale du bloc	
Conductivité thermique équivalente	Voir caractéristique de forme et masse volumique sèche moyenne du béton	
Résistance au gel/dégel (PTV 21-001)	Ne pas laisser exposé	
Substances dangereuses	NPD	



8- Les performances du produit identifié aux points 1 et 2 sont conformes aux performances déclarées indiquées au point 7. La présente déclaration des performances est établie sous la seule responsabilité du fabricant identifié au point 4:

Signé pour et au nom du fabricant par Thomas JEHIN, Responsable qualité-R&D et Raphaël Grimont, Directeur Général Flémalle, le 17/12/18

Déclarations des Performances N° B-001-CB-1

Eléments de maçonnerie en béton de catégorie I (EVCP système 2+)

1- Code d'identification unique du produit type:

BD1211PL

(Ancienne désignation BD291112PL)

soit libellé:

Blocs type "D" 290 x 110 x 120

3- Usage prévu du produit de construction, conformément à la spécification technique harmonisée applicable, comme prévu par le fabricant :

Éléments de maçonnerie courant en béton de catégorie I pour la maçonnerie structurale (murs, poteaux et cloisons).

4- Nom et adresse du fabricant :

Chantier Bertrand - Rue du Pont 9, 4480 Hermalle sous Huy

5- Le système d'évaluation et de vérification de la constance des performances du produit de construction : soit système 2+

6- Dans le cas de la déclaration des performances d'un produit de construction couvert par une norme harmonisée:

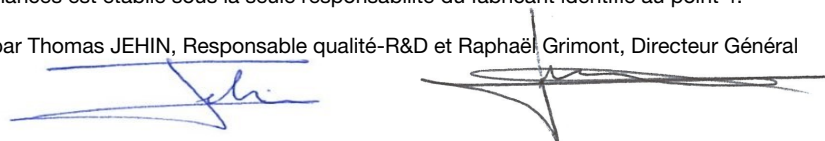
L'organisme notifié PROBETON, n° 1176, a procédé sous le système 2+, à l'inspection initiale de l'établissement de fabrication et du contrôle de la production en usine, il assure une surveillance, une évaluation et une appréciation permanentes du contrôle de la production en usine et a délivré un certificat de conformité du contrôle de la production en usine.

7- Performances déclarées:

CARACTÉRISTIQUE	PERFORMANCES	NORME HARMONISÉE
Dimensions: Long/larg/ht.	290 x 110 x 120 mm	EN 771-3 2011+A1:2015
Tolérances dimensionnelles: - classe - planéité - parallélisme	D1 NPD NPD	
Forme + Caractéristiques de forme (voir dessin)	Groupe 1 Suivant EN1996-1-1	
Résistance à la compression (\perp à la face de pose) - Moyenne (f_m) - Moyenne normalisée (f_b)	10,91 N/mm² 12 N/mm²	
Masse volumique sèche moyenne du béton Masse volumique sèche brute des éléments Masse volumique sèche brute individuelle minimale du bloc	2000 Kg/m³ 1800 Kg/m³ 1620 Kg/m³	
Variations dimensionnelles	≤0,45 mm/m	
Résistance adhérence au cisaillement (valeur tabulée - EN 988-2:2010,annexe C)	0,15 N/mm²	
Réaction au feu	Euroclasse A1	
Absorption d'eau	Ne pas laisser exposé	
Perméabilité vapeur d'eau (valeur tabulée-EN 1745)	5/15	
Isolation aux bruits aériens	Voir caractéristique de forme et masse volumique sèche brute individuelle minimale du bloc	
Conductivité thermique équivalente	Voir caractéristique de forme et masse volumique sèche moyenne du béton	
Résistance au gel/dégel (PTV 21-001)	Ne pas laisser exposé	
Substances dangereuses	NPD	

8- Les performances du produit identifié aux points 1 et 2 sont conformes aux performances déclarées indiquées au point 7. La présente déclaration des performances est établie sous la seule responsabilité du fabricant identifié au point 4:

Signé pour et au nom du fabricant par Thomas JEHIN, Responsable qualité-R&D et Raphaël Grimont, Directeur Général Flémalle, le 17/12/18



Déclarations des Performances N° B-001-CB-1

Eléments de maçonnerie en béton de catégorie I (EVCP système 2+)

1- Code d'identification unique du produit type:

BD122914PL

(Ancienne désignation BD2914PL)

soit libellé:

Blocs type "D" 290 x 90 x 140

3- Usage prévu du produit de construction, conformément à la spécification technique harmonisée applicable, comme prévu par le fabricant :

Éléments de maçonnerie courant en béton de catégorie I pour la maçonnerie structurale (murs, poteaux et cloisons).

4- Nom et adresse du fabricant :

Chantier Bertrand - Rue du Pont 9, 4480 Hermalle sous Huy

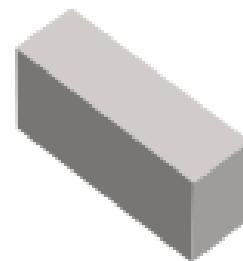
5- Le système d'évaluation et de vérification de la constance des performances du produit de construction : soit système 2+

6- Dans le cas de la déclaration des performances d'un produit de construction couvert par une norme harmonisée:

L'organisme notifié PROBETON, n° 1176, a procédé sous le système 2+, à l'inspection initiale de l'établissement de fabrication et du contrôle de la production en usine, il assure une surveillance, une évaluation et une appréciation permanentes du contrôle de la production en usine et a délivré un certificat de conformité du contrôle de la production en usine.

7- Performances déclarées:

CARACTÉRISTIQUE	PERFORMANCES	NORME HARMONISÉE
Dimensions: Long/larg/ht.	290 x 90 x 140 mm	EN 771-3 2011+A1:2015
Tolérances dimensionnelles: - classe - planéité - parallélisme	D1 NPD NPD	
Forme + Caractéristiques de forme (voir dessin)	Groupe 1 Suivant EN1996-1-1	
Résistance à la compression (\perp à la face de pose) - Moyenne (f_m) - Moyenne normalisée (f_b)	10.00 N/mm² 12 N/mm²	
Masse volumique sèche moyenne du béton Masse volumique sèche brute des éléments Masse volumique sèche brute individuelle minimale du bloc	2000 Kg/m³ 2000 Kg/m³ 1800 Kg/m³	
Variations dimensionnelles	≤0,45 mm/m	
Résistance adhérence au cisaillement (valeur tabulée - EN 988-2:2010,annexe C)	0,15 N/mm²	
Réaction au feu	Euroclasse A1	
Absorption d'eau	Ne pas laisser exposé	
Perméabilité vapeur d'eau (valeur tabulée-EN 1745)	5/15	
Isolation aux bruits aériens	Voir caractéristique de forme et masse volumique sèche brute individuelle minimale du bloc	
Conductivité thermique équivalente	Voir caractéristique de forme et masse volumique sèche moyenne du béton	
Résistance au gel/dégel (PTV 21-001)	Ne pas laisser exposé	
Substances dangereuses	NPD	



8- Les performances du produit identifié aux points 1 et 2 sont conformes aux performances déclarées indiquées au point 7. La présente déclaration des performances est établie sous la seule responsabilité du fabricant identifié au point 4:

Signé pour et au nom du fabricant par Thomas JEHIN, Responsable qualité-R&D et Raphaël Grimont, Directeur Général Flémalle, le 17/12/18

Déclarations des Performances N° B-001-CB-1

Eléments de maçonnerie en béton de catégorie I (EVCP système 2+)

1- Code d'identification unique du produit type:

BD1229PL

(Ancienne désignation BD2919PL)

soit libellé:

Blocs type "D" 290 x 90 x 190

3- Usage prévu du produit de construction, conformément à la spécification technique harmonisée applicable, comme prévu par le fabricant :

Éléments de maçonnerie courant en béton de catégorie I pour la maçonnerie structurale (murs, poteaux et cloisons).

4- Nom et adresse du fabricant :

Chantier Bertrand - Rue du Pont 9, 4480 Hermalle sous Huy

5- Le système d'évaluation et de vérification de la constance des performances du produit de construction : soit système 2+

6- Dans le cas de la déclaration des performances d'un produit de construction couvert par une norme harmonisée:

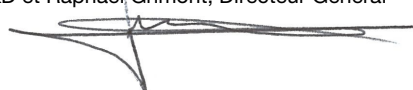
L'organisme notifié PROBETON, n° 1176, a procédé sous le système 2+ à l'inspection initiale de l'établissement de fabrication et du contrôle de la production en usine, il assure une surveillance, une évaluation et une appréciation permanentes du contrôle de la production en usine et a délivré un certificat de conformité du contrôle de la production en usine.

7- Performances déclarées:

CARACTÉRISTIQUE	PERFORMANCES	NORME HARMONISÉE
Dimensions: Long/larg/ht.	290 x 190 x 190 mm	EN 771-3 2011+A1:2015
Tolérances dimensionnelles: - classe - planéité - parallélisme	D1 NPD NPD	
Forme + Caractéristiques de forme (voir dessin)	Groupe 1 Suivant EN1996-1-1	
Résistance à la compression (\perp à la face de pose) - Moyenne (f_m) - Moyenne normalisée (f_b)	10.26 N/mm² 12 N/mm²	
Masse volumique sèche moyenne du béton Masse volumique sèche brute des éléments Masse volumique sèche brute individuelle minimale du bloc	2000 Kg/m³ 2100 Kg/m³ 1890 Kg/m³	
Variations dimensionnelles	≤0,45 mm/m	
Résistance adhérence au cisaillement (valeur tabulée - EN 988-2:2010,annexe C)	0,15 N/mm²	
Réaction au feu	Euroclasse A1	
Absorption d'eau	Ne pas laisser exposé	
Perméabilité vapeur d'eau (valeur tabulée-EN 1745)	5/15	
Isolation aux bruits aériens	Voir caractéristique de forme et masse volumique sèche brute individuelle minimale du bloc	
Conductivité thermique équivalente	Voir caractéristique de forme et masse volumique sèche moyenne du béton	
Résistance au gel/dégel (PTV 21-001)	Ne pas laisser exposé	
Substances dangereuses	NPD	

8- Les performances du produit identifié aux points 1 et 2 sont conformes aux performances déclarées indiquées au point 7. La présente déclaration des performances est établie sous la seule responsabilité du fabricant identifié au point 4:

Signé pour et au nom du fabricant par Thomas JEHIN, Responsable qualité-R&D et Raphaël Grimont, Directeur Général Flémalle, le 17/12/18



Déclarations des Performances N° B-001-CB-1

Eléments de maçonnerie en béton de catégorie I (EVCP système 2+)

1- Code d'identification unique du produit type:

BG0609292

(Ancienne désignation BG09292)

soit libellé:

Blocs type "G" 390 x 90 x 190

3- Usage prévu du produit de construction, conformément à la spécification technique harmonisée applicable, comme prévu par le fabricant :

Éléments de maçonnerie courant en béton de catégorie I pour la maçonnerie structurale (murs, poteaux et cloisons).

4- Nom et adresse du fabricant :

Chantier Bertrand - Rue du Pont 9, 4480 Hermalle sous Huy

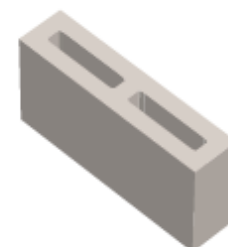
5- Le système d'évaluation et de vérification de la constance des performances du produit de construction : soit système 2+

6- Dans le cas de la déclaration des performances d'un produit de construction couvert par une norme harmonisée:

L'organisme notifié PROBETON, n° 1176, a procédé sous le système 2+ à l'inspection initiale de l'établissement de fabrication et du contrôle de la production en usine, il assure une surveillance, une évaluation et une appréciation permanentes du contrôle de la production en usine et a délivré un certificat de conformité du contrôle de la production en usine.

7- Performances déclarées:

CARACTÉRISTIQUE	PERFORMANCES	NORME HARMONISÉE
Dimensions: Long/larg/ht.	390 x 90 x 190 mm	EN 771-3 2011+A1:2015
Tolérances dimensionnelles: - classe - planéité - parallélisme	D1 NPD NPD	
Forme + Caractéristiques de forme (voir dessin)	Groupe 1 Suivant EN1996-1-1	
Résistance à la compression (\perp à la face de pose) - Moyenne (f_m) - Moyenne normalisée (f_b)	4,38 N/mm² 6 N/mm²	
Masse volumique sèche moyenne du béton Masse volumique sèche brute des éléments Masse volumique sèche brute individuelle minimale du bloc	1650 Kg/m³ 1330 Kg/m³ 1200 Kg/m³	
Variations dimensionnelles	≤0,75 mm/m	
Résistance adhérence au cisaillement (valeur tabulée - EN 988-2:2010,annexe C)	0,15 N/mm²	
Réaction au feu	Euroclasse A1	
Absorption d'eau	Ne pas laisser exposé	
Perméabilité vapeur d'eau (valeur tabulée-EN 1745)	5/15	
Isolation aux bruits aériens	Voir caractéristique de forme et masse volumique sèche brute individuelle minimale du bloc	
Conductivité thermique équivalente	Voir caractéristique de forme et masse volumique sèche moyenne du béton	
Résistance au gel/dégel (PTV 21-001)	Ne pas laisser exposé	
Substances dangereuses	NPD	



8- Les performances du produit identifié aux points 1 et 2 sont conformes aux performances déclarées indiquées au point 7. La présente déclaration des performances est établie sous la seule responsabilité du fabricant identifié au point 4:

Signé pour et au nom du fabricant par Thomas JEHIN, Responsable qualité-R&D et Raphaël Grimont, Directeur Général Flémalle, le 17/12/18

Déclarations des Performances N° B-001-CB-1

Eléments de maçonnerie en béton de catégorie I (EVCP système 2+)

1- Code d'identification unique du produit type:

BG0614293

(Ancienne désignation BG14293)

soit libellé:

Blocs type "G" 390 x 140 x 190

3- Usage prévu du produit de construction, conformément à la spécification technique harmonisée applicable, comme prévu par le fabricant :

Éléments de maçonnerie courant en béton de catégorie I pour la maçonnerie structurale (murs, poteaux et cloisons).

4- Nom et adresse du fabricant :

Chantier Bertrand - Rue du Pont 9, 4480 Hermalle sous Huy

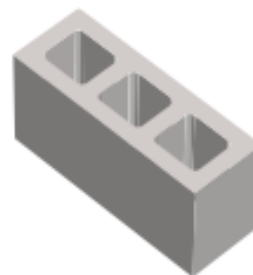
5- Le système d'évaluation et de vérification de la constance des performances du produit de construction : soit système 2+

6- Dans le cas de la déclaration des performances d'un produit de construction couvert par une norme harmonisée:

L'organisme notifié PROBETON, n° 1176, a procédé sous le système 2+ à l'inspection initiale de l'établissement de fabrication et du contrôle de la production en usine, il assure une surveillance, une évaluation et une appréciation permanentes du contrôle de la production en usine et a délivré un certificat de conformité du contrôle de la production en usine.

7- Performances déclarées:

CARACTÉRISTIQUE	PERFORMANCES	NORME HARMONISÉE
Dimensions: Long/larg/ht.	390 x 140 x 190 mm	EN 771-3 2011+A1:2015
Tolérances dimensionnelles: - classe - planéité - parallélisme	D1 NPD NPD	
Forme + Caractéristiques de forme (voir dessin)	Groupe 2 Suivant EN1996-1-1	
Résistance à la compression (\perp à la face de pose) - Moyenne (f_m) - Moyenne normalisée (f_b)	4.72 N/mm² 6 N/mm²	
Masse volumique sèche moyenne du béton	1700 Kg/m³	
Masse volumique sèche brute des éléments	1185 Kg/m³	
Masse volumique sèche brute individuelle minimale du bloc	1070 Kg/m³	
Variations dimensionnelles	≤0,75 mm/m	
Résistance adhérence au cisaillement (valeur tabulée - EN 988-2:2010,annexe C)	0,15 N/mm²	
Réaction au feu	Euroclasse A1	
Absorption d'eau	Ne pas laisser exposé	
Perméabilité vapeur d'eau (valeur tabulée-EN 1745)	5/15	
Isolation aux bruits aériens	Voir caractéristique de forme et masse volumique sèche brute individuelle minimale du bloc	
Conductivité thermique équivalente	Voir caractéristique de forme et masse volumique sèche moyenne du béton	
Résistance au gel/dégel (PTV 21-001)	Ne pas laisser exposé	
Substances dangereuses	NPD	



8- Les performances du produit identifié aux points 1 et 2 sont conformes aux performances déclarées indiquées au point 7. La présente déclaration des performances est établie sous la seule responsabilité du fabricant identifié au point 4:

Signé pour et au nom du fabricant par Thomas JEHIN, Responsable qualité-R&D et Raphaël Grimont, Directeur Général Flémalle, le 17/12/18

Déclarations des Performances N° B-001-CB-1

Eléments de maçonnerie en béton de catégorie I (EVCP système 2+)

1- Code d'identification unique du produit type:

BG0519293

(Ancienne désignation BG19293)

soit libellé:

Blocs type "G" 390 x 190 x 190

3- Usage prévu du produit de construction, conformément à la spécification technique harmonisée applicable, comme prévu par le fabricant :

Éléments de maçonnerie courant en béton de catégorie I pour la maçonnerie structurale (murs, poteaux et cloisons).

4- Nom et adresse du fabricant :

Chantier Bertrand - Rue du Pont 9, 4480 Hermalle sous Huy

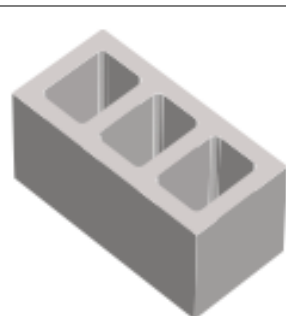
5- Le système d'évaluation et de vérification de la constance des performances du produit de construction : soit système 2+

6- Dans le cas de la déclaration des performances d'un produit de construction couvert par une norme harmonisée:

L'organisme notifié PROBETON, n° 1176, a procédé sous le système 2+, à l'inspection initiale de l'établissement de fabrication et du contrôle de la production en usine, il assure une surveillance, une évaluation et une appréciation permanentes du contrôle de la production en usine et a délivré un certificat de conformité du contrôle de la production en usine.

7- Performances déclarées:

CARACTÉRISTIQUE	PERFORMANCES	NORME HARMONISÉE
Dimensions: Long/larg/ht.	390 x 190 x 190 mm	EN 771-3 2011+A1:2015
Tolérances dimensionnelles: - classe - planéité - parallélisme	D1 NPD NPD	
Forme + Caractéristiques de forme (voir dessin)	Groupe 2 Suivant EN1996-1-1	
Résistance à la compression (\perp à la face de pose) - Moyenne (f_m) - Moyenne normalisée (f_b)	5.13 N/mm² 6 N/mm²	
Masse volumique sèche moyenne du béton	1750 Kg/m³	
Masse volumique sèche brute des éléments	1050 Kg/m³	
Masse volumique sèche brute individuelle minimale du bloc	950 Kg/m³	
Variations dimensionnelles	≤0,75 mm/m	
Résistance adhérence au cisaillement (valeur tabulée - EN 988-2:2010,annexe C)	0,15 N/mm²	
Réaction au feu	Euroclasse A1	
Absorption d'eau	Ne pas laisser exposé	
Perméabilité vapeur d'eau (valeur tabulée-EN 1745)	5/15	
Isolation aux bruits aériens	Voir caractéristique de forme et masse volumique sèche brute individuelle minimale du bloc	
Conductivité thermique équivalente	Voir caractéristique de forme et masse volumique sèche moyenne du béton	
Résistance au gel/dégel (PTV 21-001)	Ne pas laisser exposé	
Substances dangereuses	NPD	



8- Les performances du produit identifié aux points 1 et 2 sont conformes aux performances déclarées indiquées au point 7. La présente déclaration des performances est établie sous la seule responsabilité du fabricant identifié au point 4:

Signé pour et au nom du fabricant par Thomas JEHIN, Responsable qualité-R&D et Raphaël Grimont, Directeur Général Flémalle, le 17/12/18

Déclarations des Performances N° B-001-CB-1

Éléments de maçonnerie en béton de catégorie I (EVCP système 2+)

1- Code d'identification unique du produit type:

BG0529294

(Ancienne désignation BG29294)

soit libellé:

Blocs type "G" 390 x 290 x 190

3- Usage prévu du produit de construction, conformément à la spécification technique harmonisée applicable, comme prévu par le fabricant :

Éléments de maçonnerie courant en béton de catégorie I pour la maçonnerie structurale (murs, poteaux et cloisons).

4- Nom et adresse du fabricant :

Chantier Bertrand - Rue du Pont 9, 4480 Hermalle sous Huy

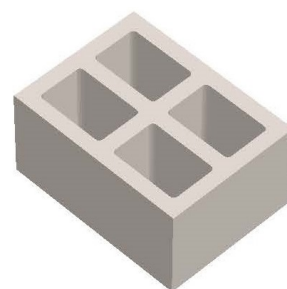
5- Le système d'évaluation et de vérification de la constance des performances du produit de construction : soit système 2+

6- Dans le cas de la déclaration des performances d'un produit de construction couvert par une norme harmonisée:

L'organisme notifié PROBETON, n° 1176, a procédé sous le système 2+, à l'inspection initiale de l'établissement de fabrication et du contrôle de la production en usine, il assure une surveillance, une évaluation et une appréciation permanentes du contrôle de la production en usine et a délivré un certificat de conformité du contrôle de la production en usine.

7- Performances déclarées:

CARACTÉRISTIQUE	PERFORMANCES	NORME HARMONISÉE
Dimensions: Long/larg/ht.	390 x 290 x 190 mm	EN 771-3 2011+A1:2015
Tolérances dimensionnelles: - classe - planéité - parallélisme	D1 NPD NPD	
Forme + Caractéristiques de forme (voir dessin)	Groupe 2 Suivant EN1996-1-1	
Résistance à la compression (\perp à la face de pose) - Moyenne (f_m) - Moyenne normalisée (f_b)	4,55 N/mm² 5 N/mm²	
Masse volumique sèche moyenne du béton	1750 Kg/m³	
Masse volumique sèche brute des éléments	1020 Kg/m³	
Masse volumique sèche brute individuelle minimale du bloc	920 Kg/m³	
Variations dimensionnelles	≤0,75 mm/m	
Résistance adhérence au cisaillement (valeur tabulée - EN 988-2:2010,annexe C)	0,15 N/mm²	
Réaction au feu	Euroclasse A1	
Absorption d'eau	Ne pas laisser exposé	
Perméabilité vapeur d'eau (valeur tabulée-EN 1745)	5/15	
Isolation aux bruits aériens	Voir caractéristique de forme et masse volumique sèche brute individuelle minimale du bloc	
Conductivité thermique équivalente	Voir caractéristique de forme et masse volumique sèche moyenne du béton	
Résistance au gel/dégel (PTV 21-001)	Ne pas laisser exposé	
Substances dangereuses	NPD	



8- Les performances du produit identifié aux points 1 et 2 sont conformes aux performances déclarées indiquées au point 7. La présente déclaration des performances est établie sous la seule responsabilité du fabricant identifié au point 4:

Signé pour et au nom du fabricant par Thomas JEHIN, Responsable qualité-R&D et Raphaël Grimont, Directeur Général Flémalle, le 17/12/18

Déclarations des Performances N° B-001-CB-1

Eléments de maçonnerie en béton de catégorie I (EVCP système 2+)

1- Code d'identification unique du produit type:

BI0409292

(Ancienne désignation BI09292)

soit libellé:

Blocs type "I" 390 x 90 x 190

3- Usage prévu du produit de construction, conformément à la spécification technique harmonisée applicable, comme prévu par le fabricant :

Éléments de maçonnerie courant en béton de catégorie I pour la maçonnerie structurale (murs, poteaux et cloisons).

4- Nom et adresse du fabricant :

Chantier Bertrand - Rue du Pont 9, 4480 Hermalle sous Huy

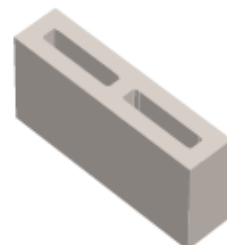
5- Le système d'évaluation et de vérification de la constance des performances du produit de construction : soit système 2+

6- Dans le cas de la déclaration des performances d'un produit de construction couvert par une norme harmonisée:

L'organisme notifié PROBETON, n° 1176, a procédé sous le système 2+ à l'inspection initiale de l'établissement de fabrication et du contrôle de la production en usine, il assure une surveillance, une évaluation et une appréciation permanentes du contrôle de la production en usine et a délivré un certificat de conformité du contrôle de la production en usine.

7- Performances déclarées:

CARACTÉRISTIQUE	PERFORMANCES	NORME HARMONISÉE
Dimensions: Long/larg/ht.	390 x 90 x 190 mm	EN 771-3 2011+A1:2015
Tolérances dimensionnelles: - classe - planéité - parallélisme	D1 NPD NPD	
Forme + Caractéristiques de forme (voir dessin)	Groupe 1 Suivant EN1996-1-1	
Résistance à la compression (\perp à la face de pose) - Moyenne (f_m) - Moyenne normalisée (f_b)	2.92 N/mm² 4 N/mm²	
Masse volumique sèche moyenne du béton Masse volumique sèche brute des éléments Masse volumique sèche brute individuelle minimale du bloc	1300 Kg/m³ 1060 Kg/m³ 950 Kg/m³	
Variations dimensionnelles	≤0,95 mm/m	
Résistance adhérence au cisaillement (valeur tabulée - EN 988-2:2010,annexe C)	0,15 N/mm²	
Réaction au feu	Euroclasse A1	
Absorption d'eau	Ne pas laisser exposé	
Perméabilité vapeur d'eau (valeur tabulée-EN 1745)	5/15	
Isolation aux bruits aériens	Voir caractéristique de forme et masse volumique sèche brute individuelle minimale du bloc	
Conductivité thermique équivalente	Voir caractéristique de forme et masse volumique sèche moyenne du béton	
Résistance au gel/dégel (PTV 21-001)	Ne pas laisser exposé	
Substances dangereuses	NPD	



8- Les performances du produit identifié aux points 1 et 2 sont conformes aux performances déclarées indiquées au point 7. La présente déclaration des performances est établie sous la seule responsabilité du fabricant identifié au point 4:

Signé pour et au nom du fabricant par Thomas JEHIN, Responsable qualité-R&D et Raphaël Grimont, Directeur Général Flémalle, le 17/12/18

Déclarations des Performances N° B-001-CB-1

Eléments de maçonnerie en béton de catégorie I (EVCP système 2+)

1- Code d'identification unique du produit type:

BI0414293

(Ancienne désignation BI14293)

soit libellé:

Blocs type "I" 390 x 140 x 190

3- Usage prévu du produit de construction, conformément à la spécification technique harmonisée applicable, comme prévu par le fabricant :

Éléments de maçonnerie courant en béton de catégorie I pour la maçonnerie structurale (murs, poteaux et cloisons).

4- Nom et adresse du fabricant :

Chantier Bertrand - Rue du Pont 9, 4480 Hermalle sous Huy

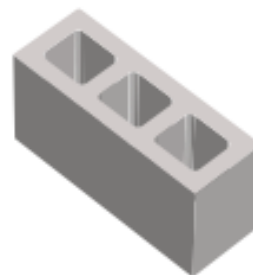
5- Le système d'évaluation et de vérification de la constance des performances du produit de construction : soit système 2+

6- Dans le cas de la déclaration des performances d'un produit de construction couvert par une norme harmonisée:

L'organisme notifié PROBETON, n° 1176, a procédé sous le système 2+ à l'inspection initiale de l'établissement de fabrication et du contrôle de la production en usine, il assure une surveillance, une évaluation et une appréciation permanentes du contrôle de la production en usine et a délivré un certificat de conformité du contrôle de la production en usine.

7- Performances déclarées:

CARACTÉRISTIQUE	PERFORMANCES	NORME HARMONISÉE
Dimensions: Long/larg/ht.	390 x 140 x 190 mm	EN 771-3 2011+A1:2015
Tolérances dimensionnelles: - classe - planéité - parallélisme	D1 NPD NPD	
Forme + Caractéristiques de forme (voir dessin)	Groupe 2 Suivant EN1996-1-1	
Résistance à la compression (\perp à la face de pose) - Moyenne (f_m) - Moyenne normalisée (f_b)	3.15 N/mm² 4 N/mm²	
Masse volumique sèche moyenne du béton	1350 Kg/m³	
Masse volumique sèche brute des éléments	930 Kg/m³	
Masse volumique sèche brute individuelle minimale du bloc	840 Kg/m³	
Variations dimensionnelles	≤0,95 mm/m	
Résistance adhérence au cisaillement (valeur tabulée - EN 988-2:2010,annexe C)	0,15 N/mm²	
Réaction au feu	Euroclasse A1	
Absorption d'eau	Ne pas laisser exposé	
Perméabilité vapeur d'eau (valeur tabulée-EN 1745)	5/15	
Isolation aux bruits aériens	Voir caractéristique de forme et masse volumique sèche brute individuelle minimale du bloc	
Conductivité thermique équivalente	Voir caractéristique de forme et masse volumique sèche moyenne du béton	
Résistance au gel/dégel (PTV 21-001)	Ne pas laisser exposé	
Substances dangereuses	NPD	



8- Les performances du produit identifié aux points 1 et 2 sont conformes aux performances déclarées indiquées au point 7. La présente déclaration des performances est établie sous la seule responsabilité du fabricant identifié au point 4:

Signé pour et au nom du fabricant par Thomas JEHIN, Responsable qualité-R&D et Raphaël Grimont, Directeur Général Flémalle, le 17/12/18

Déclarations des Performances N° B-001-CB-1

Eléments de maçonnerie en béton de catégorie I (EVCP système 2+)

1- Code d'identification unique du produit type:

BI0419293

(Ancienne désignation BI19293)

soit libellé:

Blocs type "I" 390 x 190 x 190

3- Usage prévu du produit de construction, conformément à la spécification technique harmonisée applicable, comme prévu par le fabricant :

Éléments de maçonnerie courant en béton de catégorie I pour la maçonnerie structurale (murs, poteaux et cloisons).

4- Nom et adresse du fabricant :

Chantier Bertrand - Rue du Pont 9, 4480 Hermalle sous Huy

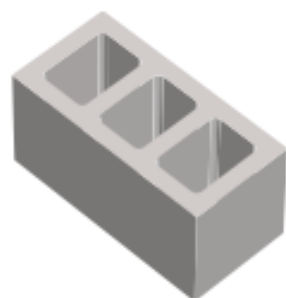
5- Le système d'évaluation et de vérification de la constance des performances du produit de construction : soit système 2+

6- Dans le cas de la déclaration des performances d'un produit de construction couvert par une norme harmonisée:

L'organisme notifié PROBETON, n° 1176, a procédé sous le système 2+ à l'inspection initiale de l'établissement de fabrication et du contrôle de la production en usine, il assure une surveillance, une évaluation et une appréciation permanentes du contrôle de la production en usine et a délivré un certificat de conformité du contrôle de la production en usine.

7- Performances déclarées:

CARACTÉRISTIQUE	PERFORMANCES	NORME HARMONISÉE
Dimensions: Long/larg/ht.	390 x 190 x 190 mm	EN 771-3 2011+A1:2015
Tolérances dimensionnelles: - classe - planéité - parallélisme	D1 NPD NPD	
Forme + Caractéristiques de forme (voir dessin)	Groupe 2 Suivant EN1996-1-1	
Résistance à la compression (\perp à la face de pose) - Moyenne (f_m) - Moyenne normalisée (f_b)	3.42 N/mm² 4 N/mm²	
Masse volumique sèche moyenne du béton Masse volumique sèche brute des éléments Masse volumique sèche brute individuelle minimale du bloc	1400 Kg/m³ 850 Kg/m³ 770 Kg/m³	
Variations dimensionnelles	≤0,95 mm/m	
Résistance adhérence au cisaillement (valeur tabulée - EN 988-2:2010,annexe C)	0,15 N/mm²	
Réaction au feu	Euroclasse A1	
Absorption d'eau	Ne pas laisser exposé	
Perméabilité vapeur d'eau (valeur tabulée-EN 1745)	5/15	
Isolation aux bruits aériens	Voir caractéristique de forme et masse volumique sèche brute individuelle minimale du bloc	
Conductivité thermique équivalente	Voir caractéristique de forme et masse volumique sèche moyenne du béton	
Résistance au gel/dégel (PTV 21-001)	Ne pas laisser exposé	
Substances dangereuses	NPD	



8- Les performances du produit identifié aux points 1 et 2 sont conformes aux performances déclarées indiquées au point 7. La présente déclaration des performances est établie sous la seule responsabilité du fabricant identifié au point 4:

Signé pour et au nom du fabricant par Thomas JEHIN, Responsable qualité-R&D et Raphaël Grimont, Directeur Général Flémalle, le 17/12/18