

# Déclarations des Performances N° B-001-CB-1

Éléments de maçonnerie en béton de catégorie I (EVCP système 2+)

## 1- Code d'identification unique du produit type:

**BD0809292**

(Ancienne désignation BD09292 )

soit libellé:

**Blocs type "D" 390 x 90 x 190**

3- Usage prévu du produit de construction, conformément à la spécification technique harmonisée applicable, comme prévu par le fabricant :

Éléments de maçonnerie courant en béton de catégorie I pour la maçonnerie structurale (murs, poteaux et cloisons).

4- Nom et adresse du fabricant :

Chantier Bertrand - Rue du Pont 9, 4480 Hermalle sous Huy

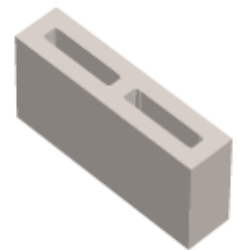
5- Le système d'évaluation et de vérification de la constance des performances du produit de construction : soit système 2+

6- Dans le cas de la déclaration des performances d'un produit de construction couvert par une norme harmonisée:

L'organisme notifié PROBETON, n° 1176, a procédé sous le système 2+ à l'inspection initiale de l'établissement de fabrication et du contrôle de la production en usine, il assure une surveillance, une évaluation et une appréciation permanentes du contrôle de la production en usine et a délivré un certificat de conformité du contrôle de la production en usine.

7- Performances déclarées:

| CARACTÉRISTIQUE                                                                                                                                 | PERFORMANCES                                                                               | NORME HARMONISÉE                 |
|-------------------------------------------------------------------------------------------------------------------------------------------------|--------------------------------------------------------------------------------------------|----------------------------------|
| Dimensions: Long/larg/ht.                                                                                                                       | <b>390 x 90 x 190 mm</b>                                                                   | <b>EN 771-3<br/>2011+A1:2015</b> |
| Tolérances dimensionnelles:<br>- classe<br>- planéité<br>- parallélisme                                                                         | <b>D1<br/>NPD<br/>NPD</b>                                                                  |                                  |
| Forme<br><br>+ Caractéristiques de forme (voir dessin)                                                                                          | <b>Groupe 1</b> Suivant EN1996-1-1                                                         |                                  |
| Résistance à la compression ( $\perp$ à la face de pose)<br>- Moyenne ( $f_m$ )<br>- Moyenne normalisée ( $f_b$ )                               | <b>5.84 N/mm<sup>2</sup><br/>8 N/mm<sup>2</sup></b>                                        |                                  |
| Masse volumique sèche moyenne du béton<br>Masse volumique sèche brute des éléments<br>Masse volumique sèche brute individuelle minimale du bloc | <b>1950 Kg/m<sup>3</sup><br/>1620 Kg/m<sup>3</sup><br/>1460 Kg/m<sup>3</sup></b>           |                                  |
| Variations dimensionnelles                                                                                                                      | <b>≤0,45 mm/m</b>                                                                          |                                  |
| Résistance adhérence au cisaillement<br>(valeur tabulée - EN 988-2:2010,annexe C)                                                               | <b>0,15 N/mm<sup>2</sup></b>                                                               |                                  |
| Réaction au feu                                                                                                                                 | <b>Euroclasse A1</b>                                                                       |                                  |
| Absorption d'eau                                                                                                                                | <b>Ne pas laisser exposé</b>                                                               |                                  |
| Perméabilité vapeur d'eau<br>(valeur tabulée-EN 1745)                                                                                           | <b>5/15</b>                                                                                |                                  |
| Isolation aux bruits aériens                                                                                                                    | Voir caractéristique de forme et masse volumique sèche brute individuelle minimale du bloc |                                  |
| Conductivité thermique équivalente                                                                                                              | Voir caractéristique de forme et masse volumique sèche moyenne du béton                    |                                  |
| Résistance au gel/dégel<br>(PTV 21-001)                                                                                                         | <b>Ne pas laisser exposé</b>                                                               |                                  |
| Substances dangereuses                                                                                                                          | <b>NPD</b>                                                                                 |                                  |



8- Les performances du produit identifié aux points 1 et 2 sont conformes aux performances déclarées indiquées au point 7. La présente déclaration des performances est établie sous la seule responsabilité du fabricant identifié au point 4:

Signé pour et au nom du fabricant par Thomas JEHIN, Responsable qualité-R&D et Raphaël Grimont, Directeur Général Flémalle, le 3/10/2019

# Déclarations des Performances N° B-001-CB-1

Éléments de maçonnerie en béton de catégorie I (EVCP système 2+)

## 1- Code d'identification unique du produit type:

BD0814292

(Ancienne désignation BD14292 )

soit libellé:

Blocs type "D" 390 x 140 x 190

3- Usage prévu du produit de construction, conformément à la spécification technique harmonisée applicable, comme prévu par le fabricant :

Éléments de maçonnerie courant en béton de catégorie I pour la maçonnerie structurale (murs, poteaux et cloisons).

4- Nom et adresse du fabricant :

Chantier Bertrand - Rue du Pont 9, 4480 Hermalle sous Huy

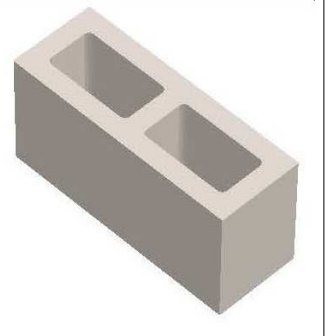
5- Le système d'évaluation et de vérification de la constance des performances du produit de construction : soit système 2+

6- Dans le cas de la déclaration des performances d'un produit de construction couvert par une norme harmonisée:

L'organisme notifié PROBETON, n° 1176, a procédé sous le système 2+ à l'inspection initiale de l'établissement de fabrication et du contrôle de la production en usine, il assure une surveillance, une évaluation et une appréciation permanentes du contrôle de la production en usine et a délivré un certificat de conformité du contrôle de la production en usine.

7- Performances déclarées:

| CARACTÉRISTIQUE                                                                                                                                 | PERFORMANCES                                                                               | NORME HARMONISÉE                 |
|-------------------------------------------------------------------------------------------------------------------------------------------------|--------------------------------------------------------------------------------------------|----------------------------------|
| Dimensions: Long/larg/ht.                                                                                                                       | <b>390 x 140 x 190 mm</b>                                                                  | <b>EN 771-3<br/>2011+A1:2015</b> |
| Tolérances dimensionnelles:<br>- classe<br>- planéité<br>- parallélisme                                                                         | <b>D1<br/>NPD<br/>NPD</b>                                                                  |                                  |
| Forme<br>+ Caractéristiques de forme (voir dessin)                                                                                              | <b>Groupe 2</b> Suivant EN1996-1-1                                                         |                                  |
| Résistance à la compression ( $\perp$ à la face de pose)<br>- Moyenne ( $f_m$ )<br>- Moyenne normalisée ( $f_b$ )                               | <b>6.30 N/mm<sup>2</sup><br/>8 N/mm<sup>2</sup></b>                                        |                                  |
| Masse volumique sèche moyenne du béton<br>Masse volumique sèche brute des éléments<br>Masse volumique sèche brute individuelle minimale du bloc | <b>2025 Kg/m<sup>3</sup><br/>1280 Kg/m<sup>3</sup><br/>1150 Kg/m<sup>3</sup></b>           |                                  |
| Variations dimensionnelles                                                                                                                      | <b>≤0,45 mm/m</b>                                                                          |                                  |
| Résistance adhérence au cisaillement<br>(valeur tabulée - EN 988-2:2010,annexe C)                                                               | <b>0,15 N/mm<sup>2</sup></b>                                                               |                                  |
| Réaction au feu                                                                                                                                 | <b>Euroclasse A1</b>                                                                       |                                  |
| Absorption d'eau                                                                                                                                | <b>Ne pas laisser exposé</b>                                                               |                                  |
| Perméabilité vapeur d'eau<br>(valeur tabulée-EN 1745)                                                                                           | <b>5/15</b>                                                                                |                                  |
| Isolation aux bruits aériens                                                                                                                    | Voir caractéristique de forme et masse volumique sèche brute individuelle minimale du bloc |                                  |
| Conductivité thermique équivalente                                                                                                              | Voir caractéristique de forme et masse volumique sèche moyenne du béton                    |                                  |
| Résistance au gel/dégel<br>(PTV 21-001)                                                                                                         | <b>Ne pas laisser exposé</b>                                                               |                                  |
| Substances dangereuses                                                                                                                          | <b>NPD</b>                                                                                 |                                  |



8- Les performances du produit identifié aux points 1 et 2 sont conformes aux performances déclarées indiquées au point 7. La présente déclaration des performances est établie sous la seule responsabilité du fabricant identifié au point 4:

Signé pour et au nom du fabricant par Thomas JEHIN, Responsable qualité-R&D et Raphaël Grimont, Directeur Général Flémalle, le 3/10/2019

# Déclarations des Performances N° B-001-CB-1

Éléments de maçonnerie en béton de catégorie I (EVCP système 2+)

## 1- Code d'identification unique du produit type:

**BD1014293**

(Ancienne désignation BD14293 )

soit libellé:

**Blocs type "D" 390 x 140 x 190**

3- Usage prévu du produit de construction, conformément à la spécification technique harmonisée applicable, comme prévu par le fabricant :

Éléments de maçonnerie courant en béton de catégorie I pour la maçonnerie structurale (murs, poteaux et cloisons).

4- Nom et adresse du fabricant :

Chantier Bertrand - Rue du Pont 9, 4480 Hermalle sous Huy

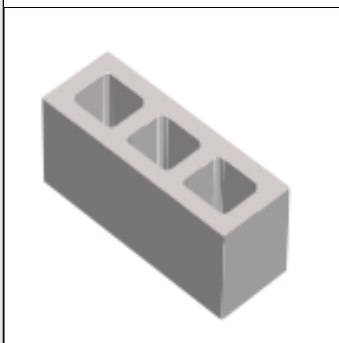
5- Le système d'évaluation et de vérification de la constance des performances du produit de construction : soit système 2+

6- Dans le cas de la déclaration des performances d'un produit de construction couvert par une norme harmonisée:

L'organisme notifié PROBETON, n° 1176, a procédé sous le système 2+ à l'inspection initiale de l'établissement de fabrication et du contrôle de la production en usine, il assure une surveillance, une évaluation et une appréciation permanentes du contrôle de la production en usine et a délivré un certificat de conformité du contrôle de la production en usine.

7- Performances déclarées:

| CARACTÉRISTIQUE                                                                                                                                 | PERFORMANCES                                                                               | NORME HARMONISÉE                 |
|-------------------------------------------------------------------------------------------------------------------------------------------------|--------------------------------------------------------------------------------------------|----------------------------------|
| Dimensions: Long/larg/ht.                                                                                                                       | <b>390 x 140 x 190 mm</b>                                                                  | <b>EN 771-3<br/>2011+A1:2015</b> |
| Tolérances dimensionnelles:<br>- classe<br>- planéité<br>- parallélisme                                                                         | <b>D1<br/>NPD<br/>NPD</b>                                                                  |                                  |
| Forme<br><br>+ Caractéristiques de forme (voir dessin)                                                                                          | <b>Groupe 2</b> Suivant EN1996-1-1                                                         |                                  |
| Résistance à la compression ( $\perp$ à la face de pose)<br>- Moyenne ( $f_m$ )<br>- Moyenne normalisée ( $f_b$ )                               | <b>7.87 N/mm<sup>2</sup><br/>10 N/mm<sup>2</sup></b>                                       |                                  |
| Masse volumique sèche moyenne du béton<br>Masse volumique sèche brute des éléments<br>Masse volumique sèche brute individuelle minimale du bloc | <b>2000 Kg/m<sup>3</sup><br/>1300 Kg/m<sup>3</sup><br/>1170 Kg/m<sup>3</sup></b>           |                                  |
| Variations dimensionnelles                                                                                                                      | <b>≤0,45 mm/m</b>                                                                          |                                  |
| Résistance adhérence au cisaillement<br>(valeur tabulée - EN 988-2:2010,annexe C)                                                               | <b>0,15 N/mm<sup>2</sup></b>                                                               |                                  |
| Réaction au feu                                                                                                                                 | <b>Euroclasse A1</b>                                                                       |                                  |
| Absorption d'eau                                                                                                                                | <b>Ne pas laisser exposé</b>                                                               |                                  |
| Perméabilité vapeur d'eau<br>(valeur tabulée-EN 1745)                                                                                           | <b>5/15</b>                                                                                |                                  |
| Isolation aux bruits aériens                                                                                                                    | Voir caractéristique de forme et masse volumique sèche brute individuelle minimale du bloc |                                  |
| Conductivité thermique équivalente                                                                                                              | Voir caractéristique de forme et masse volumique sèche moyenne du béton                    |                                  |
| Résistance au gel/dégel<br>(PTV 21-001)                                                                                                         | <b>Ne pas laisser exposé</b>                                                               |                                  |
| Substances dangereuses                                                                                                                          | <b>NPD</b>                                                                                 |                                  |



8- Les performances du produit identifié aux points 1 et 2 sont conformes aux performances déclarées indiquées au point 7. La présente déclaration des performances est établie sous la seule responsabilité du fabricant identifié au point 4:

Signé pour et au nom du fabricant par Thomas JEHIN, Responsable qualité-R&D et Raphaël Grimont, Directeur Général Flémalle, le 3/10/2019

# Déclarations des Performances N° B-001-CB-1

Éléments de maçonnerie en béton de catégorie I (EVCP système 2+)

## 1- Code d'identification unique du produit type:

BD0819292

(Ancienne désignation BD19292 )

soit libellé:

Blocs type "D" 390 x 190 x 190

3- Usage prévu du produit de construction, conformément à la spécification technique harmonisée applicable, comme prévu par le fabricant :

Éléments de maçonnerie courant en béton de catégorie I pour la maçonnerie structurale (murs, poteaux et cloisons).

4- Nom et adresse du fabricant :

Chantier Bertrand - Rue du Pont 9, 4480 Hermalle sous Huy

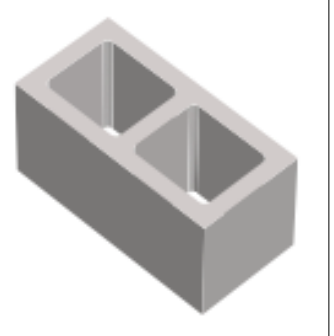
5- Le système d'évaluation et de vérification de la constance des performances du produit de construction : soit système 2+

6- Dans le cas de la déclaration des performances d'un produit de construction couvert par une norme harmonisée:

L'organisme notifié PROBETON, n° 1176, a procédé sous le système 2+ à l'inspection initiale de l'établissement de fabrication et du contrôle de la production en usine, il assure une surveillance, une évaluation et une appréciation permanentes du contrôle de la production en usine et a délivré un certificat de conformité du contrôle de la production en usine.

7- Performances déclarées:

| CARACTÉRISTIQUE                                                                                                                                 | PERFORMANCES                                                                               | NORME HARMONISÉE                 |
|-------------------------------------------------------------------------------------------------------------------------------------------------|--------------------------------------------------------------------------------------------|----------------------------------|
| Dimensions: Long/larg/ht.                                                                                                                       | <b>390 x 190 x 190 mm</b>                                                                  | <b>EN 771-3<br/>2011+A1:2015</b> |
| Tolérances dimensionnelles:<br>- classe<br>- planéité<br>- parallélisme                                                                         | <b>D1<br/>NPD<br/>NPD</b>                                                                  |                                  |
| Forme<br><br>+ Caractéristiques de forme (voir dessin)                                                                                          | <b>Groupe 2</b> Suivant EN1996-1-1                                                         |                                  |
| Résistance à la compression ( $\perp$ à la face de pose)<br>- Moyenne ( $f_m$ )<br>- Moyenne normalisée ( $f_b$ )                               | <b>6.84 N/mm<sup>2</sup><br/>8 N/mm<sup>2</sup></b>                                        |                                  |
| Masse volumique sèche moyenne du béton<br>Masse volumique sèche brute des éléments<br>Masse volumique sèche brute individuelle minimale du bloc | <b>2025 Kg/m<sup>3</sup><br/>1225 Kg/m<sup>3</sup><br/>1100 Kg/m<sup>3</sup></b>           |                                  |
| Variations dimensionnelles                                                                                                                      | <b>≤0,45 mm/m</b>                                                                          |                                  |
| Résistance adhérence au cisaillement<br>(valeur tabulée - EN 988-2:2010,annexe C)                                                               | <b>0,15 N/mm<sup>2</sup></b>                                                               |                                  |
| Réaction au feu                                                                                                                                 | <b>Euroclasse A1</b>                                                                       |                                  |
| Absorption d'eau                                                                                                                                | <b>Ne pas laisser exposé</b>                                                               |                                  |
| Perméabilité vapeur d'eau<br>(valeur tabulée-EN 1745)                                                                                           | <b>5/15</b>                                                                                |                                  |
| Isolation aux bruits aériens                                                                                                                    | Voir caractéristique de forme et masse volumique sèche brute individuelle minimale du bloc |                                  |
| Conductivité thermique équivalente                                                                                                              | Voir caractéristique de forme et masse volumique sèche moyenne du béton                    |                                  |
| Résistance au gel/dégel<br>(PTV 21-001)                                                                                                         | <b>Ne pas laisser exposé</b>                                                               |                                  |
| Substances dangereuses                                                                                                                          | <b>NPD</b>                                                                                 |                                  |



8- Les performances du produit identifié aux points 1 et 2 sont conformes aux performances déclarées indiquées au point 7. La présente déclaration des performances est établie sous la seule responsabilité du fabricant identifié au point 4:

Signé pour et au nom du fabricant par Thomas JEHIN, Responsable qualité-R&D et Raphaël Grimont, Directeur Général Flémalle, le 3/10/2019

# Déclarations des Performances N° B-001-CB-1

Éléments de maçonnerie en béton de catégorie I (EVCP système 2+)

1- Code d'identification unique du produit type:

BD1019293

(Ancienne désignation BD19293 )

soit libellé:

Blocs type "D" 390 x 190 x 190

3- Usage prévu du produit de construction, conformément à la spécification technique harmonisée applicable, comme prévu par le fabricant :

Éléments de maçonnerie courant en béton de catégorie I pour la maçonnerie structurale (murs, poteaux et cloisons).

4- Nom et adresse du fabricant :

Chantier Bertrand - Rue du Pont 9, 4480 Hermalle sous Huy

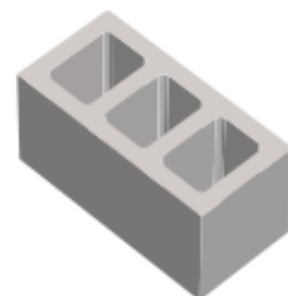
5- Le système d'évaluation et de vérification de la constance des performances du produit de construction : soit système 2+

6- Dans le cas de la déclaration des performances d'un produit de construction couvert par une norme harmonisée:

L'organisme notifié PROBETON, n° 1176, a procédé sous le système 2+ à l'inspection initiale de l'établissement de fabrication et du contrôle de la production en usine, il assure une surveillance, une évaluation et une appréciation permanentes du contrôle de la production en usine et a délivré un certificat de conformité du contrôle de la production en usine.

7- Performances déclarées:

| CARACTÉRISTIQUE                                                                                                                                 | PERFORMANCES                                                                               | NORME HARMONISÉE                 |
|-------------------------------------------------------------------------------------------------------------------------------------------------|--------------------------------------------------------------------------------------------|----------------------------------|
| Dimensions: Long/larg/ht.                                                                                                                       | <b>390 x 190 x 190 mm</b>                                                                  | <b>EN 771-3<br/>2011+A1:2015</b> |
| Tolérances dimensionnelles:<br>- classe<br>- planéité<br>- parallélisme                                                                         | <b>D1<br/>NPD<br/>NPD</b>                                                                  |                                  |
| Forme<br><br>+ Caractéristiques de forme (voir dessin)                                                                                          | <b>Groupe 2</b> Suivant EN1996-1-1                                                         |                                  |
| Résistance à la compression ( $\perp$ à la face de pose)<br>- Moyenne ( $f_m$ )<br>- Moyenne normalisée ( $f_b$ )                               | <b>8,55 N/mm<sup>2</sup><br/>10 N/mm<sup>2</sup></b>                                       |                                  |
| Masse volumique sèche moyenne du béton<br>Masse volumique sèche brute des éléments<br>Masse volumique sèche brute individuelle minimale du bloc | <b>2000 Kg/m<sup>3</sup><br/>1240 Kg/m<sup>3</sup><br/>1120 Kg/m<sup>3</sup></b>           |                                  |
| Variations dimensionnelles                                                                                                                      | <b>≤0,45 mm/m</b>                                                                          |                                  |
| Résistance adhérence au cisaillement<br>(valeur tabulée - EN 988-2:2010,annexe C)                                                               | <b>0,15 N/mm<sup>2</sup></b>                                                               |                                  |
| Réaction au feu                                                                                                                                 | <b>Euroclasse A1</b>                                                                       |                                  |
| Absorption d'eau                                                                                                                                | <b>Ne pas laisser exposé</b>                                                               |                                  |
| Perméabilité vapeur d'eau<br>(valeur tabulée-EN 1745)                                                                                           | <b>5/15</b>                                                                                |                                  |
| Isolation aux bruits aériens                                                                                                                    | Voir caractéristique de forme et masse volumique sèche brute individuelle minimale du bloc |                                  |
| Conductivité thermique équivalente                                                                                                              | Voir caractéristique de forme et masse volumique sèche moyenne du béton                    |                                  |
| Résistance au gel/dégel<br>(PTV 21-001)                                                                                                         | <b>Ne pas laisser exposé</b>                                                               |                                  |
| Substances dangereuses                                                                                                                          | <b>NPD</b>                                                                                 |                                  |



8- Les performances du produit identifié aux points 1 et 2 sont conformes aux performances déclarées indiquées au point 7. La présente déclaration des performances est établie sous la seule responsabilité du fabricant identifié au point 4:

Signé pour et au nom du fabricant par Thomas JEHIN, Responsable qualité-R&D et Raphaël Grimont, Directeur Général Flémalle, le 3/10/2019

# Déclarations des Performances N° B-001-CB-1

Éléments de maçonnerie en béton de catégorie I (EVCP système 2+)

## 1- Code d'identification unique du produit type:

**BD1029294**

(Ancienne désignation BD29294 )

soit libellé:

**Blocs type "D" 390 x 290 x 190**

3- Usage prévu du produit de construction, conformément à la spécification technique harmonisée applicable, comme prévu par le fabricant :

Éléments de maçonnerie courant en béton de catégorie I pour la maçonnerie structurale (murs, poteaux et cloisons).

4- Nom et adresse du fabricant :

Chantier Bertrand - Rue du Pont 9, 4480 Hermalle sous Huy

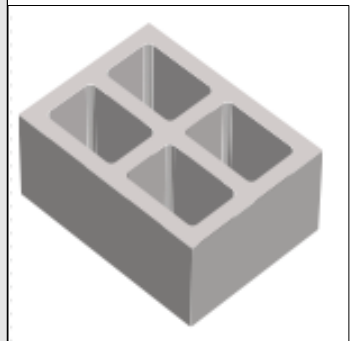
5- Le système d'évaluation et de vérification de la constance des performances du produit de construction : soit système 2+

6- Dans le cas de la déclaration des performances d'un produit de construction couvert par une norme harmonisée:

L'organisme notifié PROBETON, n° 1176, a procédé sous le système 2+ à l'inspection initiale de l'établissement de fabrication et du contrôle de la production en usine, il assure une surveillance, une évaluation et une appréciation permanentes du contrôle de la production en usine et a délivré un certificat de conformité du contrôle de la production en usine.

7- Performances déclarées:

| CARACTÉRISTIQUE                                                                                                                                 | PERFORMANCES                                                                               | NORME HARMONISÉE                 |
|-------------------------------------------------------------------------------------------------------------------------------------------------|--------------------------------------------------------------------------------------------|----------------------------------|
| Dimensions: Long/larg/ht.                                                                                                                       | <b>390 x 290 x 190 mm</b>                                                                  | <b>EN 771-3<br/>2011+A1:2015</b> |
| Tolérances dimensionnelles:<br>- classe<br>- planéité<br>- parallélisme                                                                         | <b>D1<br/>NPD<br/>NPD</b>                                                                  |                                  |
| Forme<br><br>+ Caractéristiques de forme (voir dessin)                                                                                          | <b>Groupe 2</b> Suivant EN1996-1-1                                                         |                                  |
| Résistance à la compression ( $\perp$ à la face de pose)<br>- Moyenne ( $f_m$ )<br>- Moyenne normalisée ( $f_b$ )                               | <b>7.27 N/mm<sup>2</sup><br/>8 N/mm<sup>2</sup></b>                                        |                                  |
| Masse volumique sèche moyenne du béton<br>Masse volumique sèche brute des éléments<br>Masse volumique sèche brute individuelle minimale du bloc | <b>2025 Kg/m<sup>3</sup><br/>1210 Kg/m<sup>3</sup><br/>1090 Kg/m<sup>3</sup></b>           |                                  |
| Variations dimensionnelles                                                                                                                      | <b>≤0,45 mm/m</b>                                                                          |                                  |
| Résistance adhérence au cisaillement<br>(valeur tabulée - EN 988-2:2010,annexe C)                                                               | <b>0,15 N/mm<sup>2</sup></b>                                                               |                                  |
| Réaction au feu                                                                                                                                 | <b>Euroclasse A1</b>                                                                       |                                  |
| Absorption d'eau                                                                                                                                | <b>Ne pas laisser exposé</b>                                                               |                                  |
| Perméabilité vapeur d'eau<br>(valeur tabulée-EN 1745)                                                                                           | <b>5/15</b>                                                                                |                                  |
| Isolation aux bruits aériens                                                                                                                    | Voir caractéristique de forme et masse volumique sèche brute individuelle minimale du bloc |                                  |
| Conductivité thermique équivalente                                                                                                              | Voir caractéristique de forme et masse volumique sèche moyenne du béton                    |                                  |
| Résistance au gel/dégel<br>(PTV 21-001)                                                                                                         | <b>Ne pas laisser exposé</b>                                                               |                                  |
| Substances dangereuses                                                                                                                          | <b>NPD</b>                                                                                 |                                  |



8- Les performances du produit identifié aux points 1 et 2 sont conformes aux performances déclarées indiquées au point 7. La présente déclaration des performances est établie sous la seule responsabilité du fabricant identifié au point 4:

Signé pour et au nom du fabricant par Thomas JEHIN, Responsable qualité-R&D et Raphaël Grimont, Directeur Général Flémalle, le 3/10/2019



# Déclarations des Performances N° B-001-CB-1

Éléments de maçonnerie en béton de catégorie I (EVCP système 2+)

## 1- Code d'identification unique du produit type:

BD1029352

(Ancienne désignation BD29352 )

soit libellé:

Blocs type "D" 290 x 190 x 190

3- Usage prévu du produit de construction, conformément à la spécification technique harmonisée applicable, comme prévu par le fabricant :

Éléments de maçonnerie courant en béton de catégorie I pour la maçonnerie structurale (murs, poteaux et cloisons).

4- Nom et adresse du fabricant :

Chantier Bertrand - Rue du Pont 9, 4480 Hermalle sous Huy

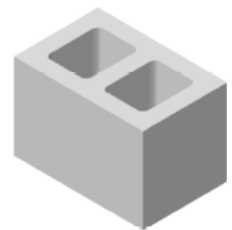
5- Le système d'évaluation et de vérification de la constance des performances du produit de construction : soit système 2+

6- Dans le cas de la déclaration des performances d'un produit de construction couvert par une norme harmonisée:

L'organisme notifié PROBETON, n° 1176, a procédé sous le système 2+ à l'inspection initiale de l'établissement de fabrication et du contrôle de la production en usine, il assure une surveillance, une évaluation et une appréciation permanentes du contrôle de la production en usine et a délivré un certificat de conformité du contrôle de la production en usine.

7- Performances déclarées:

| CARACTÉRISTIQUE                                                                                                                                 | PERFORMANCES                                                                                 | NORME HARMONISÉE                       |
|-------------------------------------------------------------------------------------------------------------------------------------------------|----------------------------------------------------------------------------------------------|----------------------------------------|
| Dimensions: Long/larg/ht.                                                                                                                       | <b>290 x 190 x 190 mm</b>                                                                    | <b>EN 771-3</b><br><b>2011+A1:2015</b> |
| Tolérances dimensionnelles:<br>- classe<br>- planéité<br>- parallélisme                                                                         | <b>D1</b><br><b>NPD</b><br><b>NPD</b>                                                        |                                        |
| Forme<br>+ Caractéristiques de forme (voir dessin)                                                                                              | <b>Groupe 2</b> Suivant EN1996-1-1                                                           |                                        |
| Résistance à la compression ( $\perp$ à la face de pose)<br>- Moyenne ( $f_m$ )<br>- Moyenne normalisée ( $f_b$ )                               | <b>8,55 N/mm<sup>2</sup></b><br><b>10 N/mm<sup>2</sup></b>                                   |                                        |
| Masse volumique sèche moyenne du béton<br>Masse volumique sèche brute des éléments<br>Masse volumique sèche brute individuelle minimale du bloc | <b>2025 Kg/m<sup>3</sup></b><br><b>1440 Kg/m<sup>3</sup></b><br><b>1300 Kg/m<sup>3</sup></b> |                                        |
| Variations dimensionnelles                                                                                                                      | <b>≤0,45 mm/m</b>                                                                            |                                        |
| Résistance adhérence au cisaillement<br>(valeur tabulée - EN 988-2:2010,annexe C)                                                               | <b>0,15 N/mm<sup>2</sup></b>                                                                 |                                        |
| Réaction au feu                                                                                                                                 | Euroclasse A1                                                                                |                                        |
| Absorption d'eau                                                                                                                                | <b>Ne pas laisser exposé</b>                                                                 |                                        |
| Perméabilité vapeur d'eau<br>(valeur tabulée-EN 1745)                                                                                           | <b>5/15</b>                                                                                  |                                        |
| Isolation aux bruits aériens                                                                                                                    | Voir caractéristique de forme et masse volumique sèche brute individuelle minimale du bloc   |                                        |
| Conductivité thermique équivalente                                                                                                              | Voir caractéristique de forme et masse volumique sèche moyenne du béton                      |                                        |
| Résistance au gel/dégel<br>(PTV 21-001)                                                                                                         | <b>Ne pas laisser exposé</b>                                                                 |                                        |
| Substances dangereuses                                                                                                                          | <b>NPD</b>                                                                                   |                                        |



8- Les performances du produit identifié aux points 1 et 2 sont conformes aux performances déclarées indiquées au point 7. La présente déclaration des performances est établie sous la seule responsabilité du fabricant identifié au point 4:

Signé pour et au nom du fabricant par Thomas JEHIN, Responsable qualité-R&D et Raphaël Grimont, Directeur Général Flémalle, le 3/10/2019

# Déclarations des Performances N° B-001-CB-1

Éléments de maçonnerie en béton de catégorie I (EVCP système 2+)

## 1- Code d'identification unique du produit type:

BD1035294

(Ancienne désignation BD35294 )

soit libellé:

Blocs type "D" 350 x 290 x 190

3- Usage prévu du produit de construction, conformément à la spécification technique harmonisée applicable, comme prévu par le fabricant :

Éléments de maçonnerie courant en béton de catégorie I pour la maçonnerie structurale (murs, poteaux et cloisons).

4- Nom et adresse du fabricant :

Chantier Bertrand - Rue du Pont 9, 4480 Hermalle sous Huy

5- Le système d'évaluation et de vérification de la constance des performances du produit de construction : soit système 2+

6- Dans le cas de la déclaration des performances d'un produit de construction couvert par une norme harmonisée:

L'organisme notifié PROBETON, n° 1176, a procédé sous le système 2+ à l'inspection initiale de l'établissement de fabrication et du contrôle de la production en usine, il assure une surveillance, une évaluation et une appréciation permanentes du contrôle de la production en usine et a délivré un certificat de conformité du contrôle de la production en usine.

7- Performances déclarées:

| CARACTÉRISTIQUE                                                                                                                                 | PERFORMANCES                                                                               | NORME HARMONISÉE                 |
|-------------------------------------------------------------------------------------------------------------------------------------------------|--------------------------------------------------------------------------------------------|----------------------------------|
| Dimensions: Long/larg/ht.                                                                                                                       | <b>350 x 290 x 190 mm</b>                                                                  | <b>EN 771-3<br/>2011+A1:2015</b> |
| Tolérances dimensionnelles:<br>- classe<br>- planéité<br>- parallélisme                                                                         | <b>D1<br/>NPD<br/>NPD</b>                                                                  |                                  |
| Forme<br><br>+ Caractéristiques de forme (voir dessin)                                                                                          | <b>Groupe 2</b> Suivant EN1996-1-1                                                         |                                  |
| Résistance à la compression ( $\perp$ à la face de pose)<br>- Moyenne ( $f_m$ )<br>- Moyenne normalisée ( $f_b$ )                               | <b>9.09 N/mm<sup>2</sup><br/>10 N/mm<sup>2</sup></b>                                       |                                  |
| Masse volumique sèche moyenne du béton<br>Masse volumique sèche brute des éléments<br>Masse volumique sèche brute individuelle minimale du bloc | <b>2025 Kg/m<sup>3</sup><br/>1220 Kg/m<sup>3</sup><br/>1100 Kg/m<sup>3</sup></b>           |                                  |
| Variations dimensionnelles                                                                                                                      | <b>≤0,45 mm/m</b>                                                                          |                                  |
| Résistance adhérence au cisaillement<br>(valeur tabulée - EN 988-2:2010,annexe C)                                                               | <b>0,15 N/mm<sup>2</sup></b>                                                               |                                  |
| Réaction au feu                                                                                                                                 | <b>Euroclasse A1</b>                                                                       |                                  |
| Absorption d'eau                                                                                                                                | <b>Ne pas laisser exposé</b>                                                               |                                  |
| Perméabilité vapeur d'eau<br>(valeur tabulée-EN 1745)                                                                                           | <b>5/15</b>                                                                                |                                  |
| Isolation aux bruits aériens                                                                                                                    | Voir caractéristique de forme et masse volumique sèche brute individuelle minimale du bloc |                                  |
| Conductivité thermique équivalente                                                                                                              | Voir caractéristique de forme et masse volumique sèche moyenne du béton                    |                                  |
| Résistance au gel/dégel<br>(PTV 21-001)                                                                                                         | <b>Ne pas laisser exposé</b>                                                               |                                  |
| Substances dangereuses                                                                                                                          | <b>NPD</b>                                                                                 |                                  |



8- Les performances du produit identifié aux points 1 et 2 sont conformes aux performances déclarées indiquées au point 7. La présente déclaration des performances est établie sous la seule responsabilité du fabricant identifié au point 4:

Signé pour et au nom du fabricant par Thomas JEHIN, Responsable qualité-R&D et Raphaël Grimont, Directeur Général Flémalle, le 3/10/2019



# Déclarations des Performances N° B-001-CB-1

Éléments de maçonnerie en béton de catégorie I (EVCP système 2+)

## 1- Code d'identification unique du produit type:

BD1209PL

(Ancienne désignation BD09PL )

soit libellé:

Blocs type "D" 390 x 90 x 190

3- Usage prévu du produit de construction, conformément à la spécification technique harmonisée applicable, comme prévu par le fabricant :

Éléments de maçonnerie courant en béton de catégorie I pour la maçonnerie structurale (murs, poteaux et cloisons).

4- Nom et adresse du fabricant :

Chantier Bertrand - Rue du Pont 9, 4480 Hermalle sous Huy

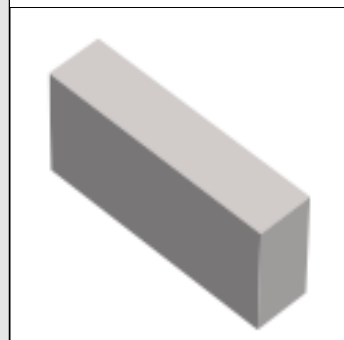
5- Le système d'évaluation et de vérification de la constance des performances du produit de construction : soit système 2+

6- Dans le cas de la déclaration des performances d'un produit de construction couvert par une norme harmonisée:

L'organisme notifié PROBETON, n° 1176, a procédé sous le système 2+ à l'inspection initiale de l'établissement de fabrication et du contrôle de la production en usine, il assure une surveillance, une évaluation et une appréciation permanentes du contrôle de la production en usine et a délivré un certificat de conformité du contrôle de la production en usine.

7- Performances déclarées:

| CARACTÉRISTIQUE                                                                                                                                 | PERFORMANCES                                                                                 | NORME HARMONISÉE                       |
|-------------------------------------------------------------------------------------------------------------------------------------------------|----------------------------------------------------------------------------------------------|----------------------------------------|
| Dimensions: Long/larg/ht.                                                                                                                       | <b>390 x 90 x 190 mm</b>                                                                     | <b>EN 771-3</b><br><b>2011+A1:2015</b> |
| Tolérances dimensionnelles:<br>- classe<br>- planéité<br>- parallélisme                                                                         | <b>D1</b><br><b>NPD</b><br><b>NPD</b>                                                        |                                        |
| Forme<br><br>+ Caractéristiques de forme (voir dessin)                                                                                          | <b>Groupe 1</b> Suivant EN1996-1-1                                                           |                                        |
| Résistance à la compression ( $\perp$ à la face de pose)<br>- Moyenne ( $f_m$ )<br>- Moyenne normalisée ( $f_b$ )                               | <b>8.76 N/mm<sup>2</sup></b><br><b>12 N/mm<sup>2</sup></b>                                   |                                        |
| Masse volumique sèche moyenne du béton<br>Masse volumique sèche brute des éléments<br>Masse volumique sèche brute individuelle minimale du bloc | <b>2000 Kg/m<sup>3</sup></b><br><b>2000 Kg/m<sup>3</sup></b><br><b>1800 Kg/m<sup>3</sup></b> |                                        |
| Variations dimensionnelles                                                                                                                      | <b>≤0,45 mm/m</b>                                                                            |                                        |
| Résistance adhérence au cisaillement<br>(valeur tabulée - EN 988-2:2010,annexe C)                                                               | <b>0,15 N/mm<sup>2</sup></b>                                                                 |                                        |
| Réaction au feu                                                                                                                                 | Euroclasse A1                                                                                |                                        |
| Absorption d'eau                                                                                                                                | <b>Ne pas laisser exposé</b>                                                                 |                                        |
| Perméabilité vapeur d'eau<br>(valeur tabulée-EN 1745)                                                                                           | <b>5/15</b>                                                                                  |                                        |
| Isolation aux bruits aériens                                                                                                                    | Voir caractéristique de forme et masse volumique sèche brute individuelle minimale du bloc   |                                        |
| Conductivité thermique équivalente                                                                                                              | Voir caractéristique de forme et masse volumique sèche moyenne du béton                      |                                        |
| Résistance au gel/dégel<br>(PTV 21-001)                                                                                                         | <b>Ne pas laisser exposé</b>                                                                 |                                        |
| Substances dangereuses                                                                                                                          | <b>NPD</b>                                                                                   |                                        |



8- Les performances du produit identifié aux points 1 et 2 sont conformes aux performances déclarées indiquées au point 7. La présente déclaration des performances est établie sous la seule responsabilité du fabricant identifié au point 4:

Signé pour et au nom du fabricant par Thomas JEHIN, Responsable qualité-R&D et Raphaël Grimont, Directeur Général Flémalle, le 3/10/2019

# Déclarations des Performances N° B-001-CB-1

Éléments de maçonnerie en béton de catégorie I (EVCP système 2+)

## 1- Code d'identification unique du produit type:

BD1214PL

(Ancienne désignation BD14PL )

soit libellé:

Blocs type "D" 390 x 140 x 190

3- Usage prévu du produit de construction, conformément à la spécification technique harmonisée applicable, comme prévu par le fabricant :

Éléments de maçonnerie courant en béton de catégorie I pour la maçonnerie structurale (murs, poteaux et cloisons).

4- Nom et adresse du fabricant :

Chantier Bertrand - Rue du Pont 9, 4480 Hermalle sous Huy

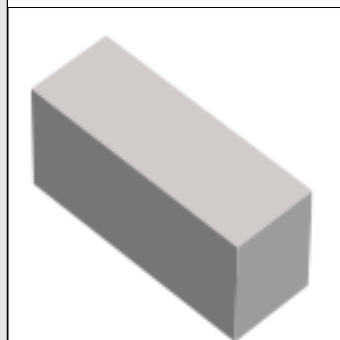
5- Le système d'évaluation et de vérification de la constance des performances du produit de construction : soit système 2+

6- Dans le cas de la déclaration des performances d'un produit de construction couvert par une norme harmonisée:

L'organisme notifié PROBETON, n° 1176, a procédé sous le système 2+ à l'inspection initiale de l'établissement de fabrication et du contrôle de la production en usine, il assure une surveillance, une évaluation et une appréciation permanentes du contrôle de la production en usine et a délivré un certificat de conformité du contrôle de la production en usine.

7- Performances déclarées:

| CARACTÉRISTIQUE                                                                                                                                 | PERFORMANCES                                                                               | NORME HARMONISÉE                 |
|-------------------------------------------------------------------------------------------------------------------------------------------------|--------------------------------------------------------------------------------------------|----------------------------------|
| Dimensions: Long/larg/ht.                                                                                                                       | <b>390 x 140 x 190 mm</b>                                                                  | <b>EN 771-3<br/>2011+A1:2015</b> |
| Tolérances dimensionnelles:<br>- classe<br>- planéité<br>- parallélisme                                                                         | <b>D1<br/>NPD<br/>NPD</b>                                                                  |                                  |
| Forme<br><br>+ Caractéristiques de forme (voir dessin)                                                                                          | <b>Groupe 1</b> Suivant EN1996-1-1                                                         |                                  |
| Résistance à la compression ( $\perp$ à la face de pose)<br>- Moyenne ( $f_m$ )<br>- Moyenne normalisée ( $f_b$ )                               | <b>9,45 N/mm<sup>2</sup><br/>12 N/mm<sup>2</sup></b>                                       |                                  |
| Masse volumique sèche moyenne du béton<br>Masse volumique sèche brute des éléments<br>Masse volumique sèche brute individuelle minimale du bloc | <b>2000 Kg/m<sup>3</sup><br/>2000 Kg/m<sup>3</sup><br/>1800 Kg/m<sup>3</sup></b>           |                                  |
| Variations dimensionnelles                                                                                                                      | <b>≤0,45 mm/m</b>                                                                          |                                  |
| Résistance adhérence au cisaillement<br>(valeur tabulée - EN 988-2:2010,annexe C)                                                               | <b>0,15 N/mm<sup>2</sup></b>                                                               |                                  |
| Réaction au feu                                                                                                                                 | <b>Euroclasse A1</b>                                                                       |                                  |
| Absorption d'eau                                                                                                                                | <b>Ne pas laisser exposé</b>                                                               |                                  |
| Perméabilité vapeur d'eau<br>(valeur tabulée-EN 1745)                                                                                           | <b>5/15</b>                                                                                |                                  |
| Isolation aux bruits aériens                                                                                                                    | Voir caractéristique de forme et masse volumique sèche brute individuelle minimale du bloc |                                  |
| Conductivité thermique équivalente                                                                                                              | Voir caractéristique de forme et masse volumique sèche moyenne du béton                    |                                  |
| Résistance au gel/dégel<br>(PTV 21-001)                                                                                                         | <b>Ne pas laisser exposé</b>                                                               |                                  |
| Substances dangereuses                                                                                                                          | <b>NPD</b>                                                                                 |                                  |



8- Les performances du produit identifié aux points 1 et 2 sont conformes aux performances déclarées indiquées au point 7. La présente déclaration des performances est établie sous la seule responsabilité du fabricant identifié au point 4:

Signé pour et au nom du fabricant par Thomas JEHIN, Responsable qualité-R&D et Raphaël Grimont, Directeur Général Flémalle, le 3/10/2019

# Déclarations des Performances N° B-001-CB-1

Éléments de maçonnerie en béton de catégorie I (EVCP système 2+)

1- Code d'identification unique du produit type:

**BD1219PL**

(Ancienne désignation BD19PL )

soit libellé:

**Blocs type "D" 390 x 190 x 190**

3- Usage prévu du produit de construction, conformément à la spécification technique harmonisée applicable, comme prévu par le fabricant :

Éléments de maçonnerie courant en béton de catégorie I pour la maçonnerie structurale (murs, poteaux et cloisons).

4- Nom et adresse du fabricant :

Chantier Bertrand - Rue du Pont 9, 4480 Hermalle sous Huy

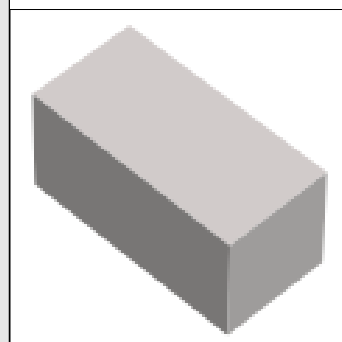
5- Le système d'évaluation et de vérification de la constance des performances du produit de construction : soit système 2+

6- Dans le cas de la déclaration des performances d'un produit de construction couvert par une norme harmonisée:

L'organisme notifié PROBETON, n° 1176, a procédé sous le système 2+ à l'inspection initiale de l'établissement de fabrication et du contrôle de la production en usine, il assure une surveillance, une évaluation et une appréciation permanentes du contrôle de la production en usine et a délivré un certificat de conformité du contrôle de la production en usine.

7- Performances déclarées:

| CARACTÉRISTIQUE                                                                                                                                 | PERFORMANCES                                                                               | NORME HARMONISÉE                 |
|-------------------------------------------------------------------------------------------------------------------------------------------------|--------------------------------------------------------------------------------------------|----------------------------------|
| Dimensions: Long/larg/ht.                                                                                                                       | <b>390 x 190 x 190 mm</b>                                                                  | <b>EN 771-3<br/>2011+A1:2015</b> |
| Tolérances dimensionnelles:<br>- classe<br>- planéité<br>- parallélisme                                                                         | <b>D1<br/>NPD<br/>NPD</b>                                                                  |                                  |
| Forme<br><br>+ Caractéristiques de forme (voir dessin)                                                                                          | <b>Groupe 1</b> Suivant EN1996-1-1                                                         |                                  |
| Résistance à la compression ( $\perp$ à la face de pose)<br>- Moyenne ( $f_m$ )<br>- Moyenne normalisée ( $f_b$ )                               | <b>10.26 N/mm<sup>2</sup><br/>12 N/mm<sup>2</sup></b>                                      |                                  |
| Masse volumique sèche moyenne du béton<br>Masse volumique sèche brute des éléments<br>Masse volumique sèche brute individuelle minimale du bloc | <b>2000 Kg/m<sup>3</sup><br/>2000 Kg/m<sup>3</sup><br/>1800 Kg/m<sup>3</sup></b>           |                                  |
| Variations dimensionnelles                                                                                                                      | <b>≤0,45 mm/m</b>                                                                          |                                  |
| Résistance adhérence au cisaillement<br>(valeur tabulée - EN 988-2:2010,annexe C)                                                               | <b>0,15 N/mm<sup>2</sup></b>                                                               |                                  |
| Réaction au feu                                                                                                                                 | <b>Euroclasse A1</b>                                                                       |                                  |
| Absorption d'eau                                                                                                                                | <b>Ne pas laisser exposé</b>                                                               |                                  |
| Perméabilité vapeur d'eau<br>(valeur tabulée-EN 1745)                                                                                           | <b>5/15</b>                                                                                |                                  |
| Isolation aux bruits aériens                                                                                                                    | Voir caractéristique de forme et masse volumique sèche brute individuelle minimale du bloc |                                  |
| Conductivité thermique équivalente                                                                                                              | Voir caractéristique de forme et masse volumique sèche moyenne du béton                    |                                  |
| Résistance au gel/dégel<br>(PTV 21-001)                                                                                                         | <b>Ne pas laisser exposé</b>                                                               |                                  |
| Substances dangereuses                                                                                                                          | <b>NPD</b>                                                                                 |                                  |



8- Les performances du produit identifié aux points 1 et 2 sont conformes aux performances déclarées indiquées au point 7. La présente déclaration des performances est établie sous la seule responsabilité du fabricant identifié au point 4:

Signé pour et au nom du fabricant par Thomas JEHIN, Responsable qualité-R&D et Raphaël Grimont, Directeur Général Flémalle, le 3/10/2019

# Déclarations des Performances N° B-001-CB-1

Éléments de maçonnerie en béton de catégorie I (EVCP système 2+)

## 1- Code d'identification unique du produit type:

**BD122909PL**

(Ancienne désignation BD2909PL )

soit libellé:

**Blocs type "D" 290 x 90 x 190**

3- Usage prévu du produit de construction, conformément à la spécification technique harmonisée applicable, comme prévu par le fabricant :

Éléments de maçonnerie courant en béton de catégorie I pour la maçonnerie structurale (murs, poteaux et cloisons).

4- Nom et adresse du fabricant :

Chantier Bertrand - Rue du Pont 9, 4480 Hermalle sous Huy

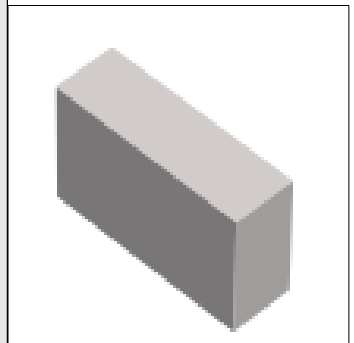
5- Le système d'évaluation et de vérification de la constance des performances du produit de construction : soit système 2+

6- Dans le cas de la déclaration des performances d'un produit de construction couvert par une norme harmonisée:

L'organisme notifié PROBETON, n° 1176, a procédé sous le système 2+ à l'inspection initiale de l'établissement de fabrication et du contrôle de la production en usine, il assure une surveillance, une évaluation et une appréciation permanentes du contrôle de la production en usine et a délivré un certificat de conformité du contrôle de la production en usine.

7- Performances déclarées:

| CARACTÉRISTIQUE                                                                                                                                 | PERFORMANCES                                                                               | NORME HARMONISÉE                 |
|-------------------------------------------------------------------------------------------------------------------------------------------------|--------------------------------------------------------------------------------------------|----------------------------------|
| Dimensions: Long/larg/ht.                                                                                                                       | <b>290 x 90 x 190 mm</b>                                                                   | <b>EN 771-3<br/>2011+A1:2015</b> |
| Tolérances dimensionnelles:<br>- classe<br>- planéité<br>- parallélisme                                                                         | <b>D1<br/>NPD<br/>NPD</b>                                                                  |                                  |
| Forme<br><br>+ Caractéristiques de forme (voir dessin)                                                                                          | <b>Groupe 1</b> Suivant EN1996-1-1                                                         |                                  |
| Résistance à la compression ( $\perp$ à la face de pose)<br>- Moyenne ( $f_m$ )<br>- Moyenne normalisée ( $f_b$ )                               | <b>8.76 N/mm<sup>2</sup><br/>12 N/mm<sup>2</sup></b>                                       |                                  |
| Masse volumique sèche moyenne du béton<br>Masse volumique sèche brute des éléments<br>Masse volumique sèche brute individuelle minimale du bloc | <b>2000 Kg/m<sup>3</sup><br/>2000 Kg/m<sup>3</sup><br/>1800 Kg/m<sup>3</sup></b>           |                                  |
| Variations dimensionnelles                                                                                                                      | <b>≤0,45 mm/m</b>                                                                          |                                  |
| Résistance adhérence au cisaillement<br>(valeur tabulée - EN 988-2:2010,annexe C)                                                               | <b>0,15 N/mm<sup>2</sup></b>                                                               |                                  |
| Réaction au feu                                                                                                                                 | <b>Euroclasse A1</b>                                                                       |                                  |
| Absorption d'eau                                                                                                                                | <b>Ne pas laisser exposé</b>                                                               |                                  |
| Perméabilité vapeur d'eau<br>(valeur tabulée-EN 1745)                                                                                           | <b>5/15</b>                                                                                |                                  |
| Isolation aux bruits aériens                                                                                                                    | Voir caractéristique de forme et masse volumique sèche brute individuelle minimale du bloc |                                  |
| Conductivité thermique équivalente                                                                                                              | Voir caractéristique de forme et masse volumique sèche moyenne du béton                    |                                  |
| Résistance au gel/dégel<br>(PTV 21-001)                                                                                                         | <b>Ne pas laisser exposé</b>                                                               |                                  |
| Substances dangereuses                                                                                                                          | <b>NPD</b>                                                                                 |                                  |



8- Les performances du produit identifié aux points 1 et 2 sont conformes aux performances déclarées indiquées au point 7. La présente déclaration des performances est établie sous la seule responsabilité du fabricant identifié au point 4:

Signé pour et au nom du fabricant par Thomas JEHIN, Responsable qualité-R&D et Raphaël Grimont, Directeur Général Flémalle, le 3/10/2019

# Déclarations des Performances N° B-001-CB-1

Eléments de maçonnerie en béton de catégorie I (EVCP système 2+)

## 1- Code d'identification unique du produit type:

**BD1211PL**

(Ancienne désignation BD291112PL )

soit libellé:

**Blocs type "D" 290 x 110 x 120**

3- Usage prévu du produit de construction, conformément à la spécification technique harmonisée applicable, comme prévu par le fabricant :

Éléments de maçonnerie courant en béton de catégorie I pour la maçonnerie structurale (murs, poteaux et cloisons).

4- Nom et adresse du fabricant :

Chantier Bertrand - Rue du Pont 9, 4480 Hermalle sous Huy

5- Le système d'évaluation et de vérification de la constance des performances du produit de construction : soit système 2+

6- Dans le cas de la déclaration des performances d'un produit de construction couvert par une norme harmonisée:

L'organisme notifié PROBETON, n° 1176, a procédé sous le système 2+ à l'inspection initiale de l'établissement de fabrication et du contrôle de la production en usine, il assure une surveillance, une évaluation et une appréciation permanentes du contrôle de la production en usine et a délivré un certificat de conformité du contrôle de la production en usine.

7- Performances déclarées:

| CARACTÉRISTIQUE                                                                                                                                 | PERFORMANCES                                                                               | NORME HARMONISÉE                 |
|-------------------------------------------------------------------------------------------------------------------------------------------------|--------------------------------------------------------------------------------------------|----------------------------------|
| Dimensions: Long/larg/ht.                                                                                                                       | <b>290 x 110 x 120 mm</b>                                                                  | <b>EN 771-3<br/>2011+A1:2015</b> |
| Tolérances dimensionnelles:<br>- classe<br>- planéité<br>- parallélisme                                                                         | <b>D1<br/>NPD<br/>NPD</b>                                                                  |                                  |
| Forme<br><br>+ Caractéristiques de forme (voir dessin)                                                                                          | <b>Groupe 1</b> Suivant EN1996-1-1                                                         |                                  |
| Résistance à la compression ( $\perp$ à la face de pose)<br>- Moyenne ( $f_m$ )<br>- Moyenne normalisée ( $f_b$ )                               | <b>10.91 N/mm<sup>2</sup><br/>12 N/mm<sup>2</sup></b>                                      |                                  |
| Masse volumique sèche moyenne du béton<br>Masse volumique sèche brute des éléments<br>Masse volumique sèche brute individuelle minimale du bloc | <b>2000 Kg/m<sup>3</sup><br/>1950 Kg/m<sup>3</sup><br/>1760 Kg/m<sup>3</sup></b>           |                                  |
| Variations dimensionnelles                                                                                                                      | <b>≤0,45 mm/m</b>                                                                          |                                  |
| Résistance adhérence au cisaillement<br>(valeur tabulée - EN 988-2:2010,annexe C)                                                               | <b>0,15 N/mm<sup>2</sup></b>                                                               |                                  |
| Réaction au feu                                                                                                                                 | <b>Euroclasse A1</b>                                                                       |                                  |
| Absorption d'eau                                                                                                                                | <b>Ne pas laisser exposé</b>                                                               |                                  |
| Perméabilité vapeur d'eau<br>(valeur tabulée-EN 1745)                                                                                           | <b>5/15</b>                                                                                |                                  |
| Isolation aux bruits aériens                                                                                                                    | Voir caractéristique de forme et masse volumique sèche brute individuelle minimale du bloc |                                  |
| Conductivité thermique équivalente                                                                                                              | Voir caractéristique de forme et masse volumique sèche moyenne du béton                    |                                  |
| Résistance au gel/dégel<br>(PTV 21-001)                                                                                                         | <b>Ne pas laisser exposé</b>                                                               |                                  |
| Substances dangereuses                                                                                                                          | <b>NPD</b>                                                                                 |                                  |



8- Les performances du produit identifié aux points 1 et 2 sont conformes aux performances déclarées indiquées au point 7. La présente déclaration des performances est établie sous la seule responsabilité du fabricant identifié au point 4:

Signé pour et au nom du fabricant par Thomas JEHIN, Responsable qualité-R&D et Raphaël Grimont, Directeur Général Flémalle, le 3/10/2019



**Siège administratif** - Sart d'Avette 110 - BE 4400 Flémalle - T +32 4 273 72 00 - F +32 4 275 65 09  
**Chantier Bertrand** - Rue du Pont 9 - BE 4480 Hermalle sous Huy - T+32 85 31 18 75 - F+32 85 31 33 73  
prefer.hermalle@prefer.be-www.prefer.be Chantier Bertrand, membre du Groupe Portier

# Déclarations des Performances N° B-001-CB-1

Eléments de maçonnerie en béton de catégorie I (EVCP système 2+)

## 1- Code d'identification unique du produit type:

**BD122914PL**

(Ancienne désignation BD2914PL )

soit libellé:

**Blocs type "D" 290 x 90 x 140**

3- Usage prévu du produit de construction, conformément à la spécification technique harmonisée applicable, comme prévu par le fabricant :

Éléments de maçonnerie courant en béton de catégorie I pour la maçonnerie structurale (murs, poteaux et cloisons).

4- Nom et adresse du fabricant :

Chantier Bertrand - Rue du Pont 9, 4480 Hermalle sous Huy

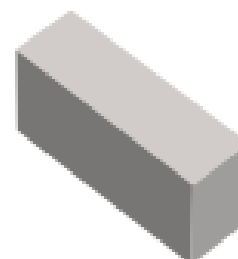
5- Le système d'évaluation et de vérification de la constance des performances du produit de construction : soit système 2+

6- Dans le cas de la déclaration des performances d'un produit de construction couvert par une norme harmonisée:

L'organisme notifié PROBETON, n° 1176, a procédé sous le système 2+ à l'inspection initiale de l'établissement de fabrication et du contrôle de la production en usine, il assure une surveillance, une évaluation et une appréciation permanentes du contrôle de la production en usine et a délivré un certificat de conformité du contrôle de la production en usine.

7- Performances déclarées:

| CARACTÉRISTIQUE                                                                                                                                 | PERFORMANCES                                                                               | NORME HARMONISÉE                 |
|-------------------------------------------------------------------------------------------------------------------------------------------------|--------------------------------------------------------------------------------------------|----------------------------------|
| Dimensions: Long/larg/ht.                                                                                                                       | <b>290 x 90 x 140 mm</b>                                                                   | <b>EN 771-3<br/>2011+A1:2015</b> |
| Tolérances dimensionnelles:<br>- classe<br>- planéité<br>- parallélisme                                                                         | <b>D1<br/>NPD<br/>NPD</b>                                                                  |                                  |
| Forme<br><br>+ Caractéristiques de forme (voir dessin)                                                                                          | <b>Groupe 1</b> Suivant EN1996-1-1                                                         |                                  |
| Résistance à la compression ( $\perp$ à la face de pose)<br>- Moyenne ( $f_m$ )<br>- Moyenne normalisée ( $f_b$ )                               | <b>10.00 N/mm<sup>2</sup><br/>12 N/mm<sup>2</sup></b>                                      |                                  |
| Masse volumique sèche moyenne du béton<br>Masse volumique sèche brute des éléments<br>Masse volumique sèche brute individuelle minimale du bloc | <b>2000 Kg/m<sup>3</sup><br/>2000 Kg/m<sup>3</sup><br/>1800 Kg/m<sup>3</sup></b>           |                                  |
| Variations dimensionnelles                                                                                                                      | <b>≤0,45 mm/m</b>                                                                          |                                  |
| Résistance adhérence au cisaillement<br>(valeur tabulée - EN 988-2:2010,annexe C)                                                               | <b>0,15 N/mm<sup>2</sup></b>                                                               |                                  |
| Réaction au feu                                                                                                                                 | <b>Euroclasse A1</b>                                                                       |                                  |
| Absorption d'eau                                                                                                                                | <b>Ne pas laisser exposé</b>                                                               |                                  |
| Perméabilité vapeur d'eau<br>(valeur tabulée-EN 1745)                                                                                           | <b>5/15</b>                                                                                |                                  |
| Isolation aux bruits aériens                                                                                                                    | Voir caractéristique de forme et masse volumique sèche brute individuelle minimale du bloc |                                  |
| Conductivité thermique équivalente                                                                                                              | Voir caractéristique de forme et masse volumique sèche moyenne du béton                    |                                  |
| Résistance au gel/dégel<br>(PTV 21-001)                                                                                                         | <b>Ne pas laisser exposé</b>                                                               |                                  |
| Substances dangereuses                                                                                                                          | <b>NPD</b>                                                                                 |                                  |



8- Les performances du produit identifié aux points 1 et 2 sont conformes aux performances déclarées indiquées au point 7. La présente déclaration des performances est établie sous la seule responsabilité du fabricant identifié au point 4:

Signé pour et au nom du fabricant par Thomas JEHIN, Responsable qualité-R&D et Raphaël Grimont, Directeur Général Flémalle, le 3/10/2019



# Déclarations des Performances N° B-001-CB-1

Eléments de maçonnerie en béton de catégorie I (EVCP système 2+)

## 1- Code d'identification unique du produit type:

**BD1229PL**

(Ancienne désignation BD2919PL )

soit libellé:

**Blocs type "D" 290 x 90 x 190**

3- Usage prévu du produit de construction, conformément à la spécification technique harmonisée applicable, comme prévu par le fabricant :

Éléments de maçonnerie courant en béton de catégorie I pour la maçonnerie structurale (murs, poteaux et cloisons).

4- Nom et adresse du fabricant :

Chantier Bertrand - Rue du Pont 9, 4480 Hermalle sous Huy

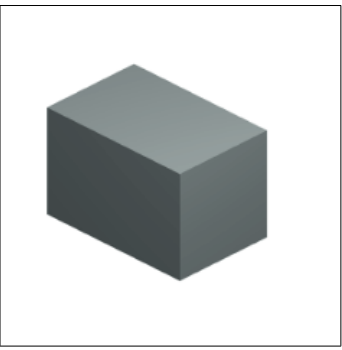
5- Le système d'évaluation et de vérification de la constance des performances du produit de construction : soit système 2+

6- Dans le cas de la déclaration des performances d'un produit de construction couvert par une norme harmonisée:

L'organisme notifié PROBETON, n° 1176, a procédé sous le système 2+ à l'inspection initiale de l'établissement de fabrication et du contrôle de la production en usine, il assure une surveillance, une évaluation et une appréciation permanentes du contrôle de la production en usine et a délivré un certificat de conformité du contrôle de la production en usine.

7- Performances déclarées:

| CARACTÉRISTIQUE                                                                                                                                 | PERFORMANCES                                                                               | NORME HARMONISÉE                 |
|-------------------------------------------------------------------------------------------------------------------------------------------------|--------------------------------------------------------------------------------------------|----------------------------------|
| Dimensions: Long/larg/ht.                                                                                                                       | <b>290 x 190 x 190 mm</b>                                                                  | <b>EN 771-3<br/>2011+A1:2015</b> |
| Tolérances dimensionnelles:<br>- classe<br>- planéité<br>- parallélisme                                                                         | <b>D1<br/>NPD<br/>NPD</b>                                                                  |                                  |
| Forme<br><br>+ Caractéristiques de forme (voir dessin)                                                                                          | <b>Groupe 1</b> Suivant EN1996-1-1                                                         |                                  |
| Résistance à la compression ( $\perp$ à la face de pose)<br>- Moyenne ( $f_m$ )<br>- Moyenne normalisée ( $f_b$ )                               | <b>10.26 N/mm<sup>2</sup><br/>12 N/mm<sup>2</sup></b>                                      |                                  |
| Masse volumique sèche moyenne du béton<br>Masse volumique sèche brute des éléments<br>Masse volumique sèche brute individuelle minimale du bloc | <b>2000 Kg/m<sup>3</sup><br/>2100 Kg/m<sup>3</sup><br/>1890 Kg/m<sup>3</sup></b>           |                                  |
| Variations dimensionnelles                                                                                                                      | <b>≤0,45 mm/m</b>                                                                          |                                  |
| Résistance adhérence au cisaillement<br>(valeur tabulée - EN 988-2:2010,annexe C)                                                               | <b>0,15 N/mm<sup>2</sup></b>                                                               |                                  |
| Réaction au feu                                                                                                                                 | <b>Euroclasse A1</b>                                                                       |                                  |
| Absorption d'eau                                                                                                                                | <b>Ne pas laisser exposé</b>                                                               |                                  |
| Perméabilité vapeur d'eau<br>(valeur tabulée-EN 1745)                                                                                           | <b>5/15</b>                                                                                |                                  |
| Isolation aux bruits aériens                                                                                                                    | Voir caractéristique de forme et masse volumique sèche brute individuelle minimale du bloc |                                  |
| Conductivité thermique équivalente                                                                                                              | Voir caractéristique de forme et masse volumique sèche moyenne du béton                    |                                  |
| Résistance au gel/dégel<br>(PTV 21-001)                                                                                                         | <b>Ne pas laisser exposé</b>                                                               |                                  |
| Substances dangereuses                                                                                                                          | <b>NPD</b>                                                                                 |                                  |



8- Les performances du produit identifié aux points 1 et 2 sont conformes aux performances déclarées indiquées au point 7. La présente déclaration des performances est établie sous la seule responsabilité du fabricant identifié au point 4:

Signé pour et au nom du fabricant par Thomas JEHIN, Responsable qualité-R&D et Raphaël Grimont, Directeur Général Flémalle, le 3/10/2019



**Siège administratif** - Sart d'Avette 110 - BE 4400 Flémalle - T +32 4 273 72 00 - F +32 4 275 65 09  
**Chantier Bertrand** - Rue du Pont 9 - BE 4480 Hermalle sous Huy - T+32 85 31 18 75 - F+32 85 31 33 73  
prefer.hermalle@prefer.be-www.prefer.be Chantier Bertrand, membre du Groupe Portier

# Déclarations des Performances N° B-001-CB-1

Eléments de maçonnerie en béton de catégorie I (EVCP système 2+)

## 1- Code d'identification unique du produit type:

BG0609292

(Ancienne désignation BG09292 )

soit libellé:

Blocs type "G" 390 x 90 x 190

3- Usage prévu du produit de construction, conformément à la spécification technique harmonisée applicable, comme prévu par le fabricant :

Éléments de maçonnerie courant en béton de catégorie I pour la maçonnerie structurale (murs, poteaux et cloisons).

4- Nom et adresse du fabricant :

Chantier Bertrand - Rue du Pont 9, 4480 Hermalle sous Huy

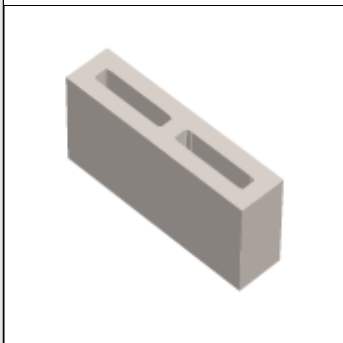
5- Le système d'évaluation et de vérification de la constance des performances du produit de construction : soit système 2+

6- Dans le cas de la déclaration des performances d'un produit de construction couvert par une norme harmonisée:

L'organisme notifié PROBETON, n° 1176, a procédé sous le système 2+ à l'inspection initiale de l'établissement de fabrication et du contrôle de la production en usine, il assure une surveillance, une évaluation et une appréciation permanentes du contrôle de la production en usine et a délivré un certificat de conformité du contrôle de la production en usine.

7- Performances déclarées:

| CARACTÉRISTIQUE                                                                                                                                 | PERFORMANCES                                                                               | NORME HARMONISÉE                 |
|-------------------------------------------------------------------------------------------------------------------------------------------------|--------------------------------------------------------------------------------------------|----------------------------------|
| Dimensions: Long/larg/ht.                                                                                                                       | <b>390 x 90 x 190 mm</b>                                                                   | <b>EN 771-3<br/>2011+A1:2015</b> |
| Tolérances dimensionnelles:<br>- classe<br>- planéité<br>- parallélisme                                                                         | <b>D1<br/>NPD<br/>NPD</b>                                                                  |                                  |
| Forme<br>+ Caractéristiques de forme (voir dessin)                                                                                              | <b>Groupe 1</b> Suivant EN1996-1-1                                                         |                                  |
| Résistance à la compression ( $\perp$ à la face de pose)<br>- Moyenne ( $f_m$ )<br>- Moyenne normalisée ( $f_b$ )                               | <b>4.38 N/mm<sup>2</sup><br/>6 N/mm<sup>2</sup></b>                                        |                                  |
| Masse volumique sèche moyenne du béton<br>Masse volumique sèche brute des éléments<br>Masse volumique sèche brute individuelle minimale du bloc | <b>1750 Kg/m<sup>3</sup><br/>1420 Kg/m<sup>3</sup><br/>1280 Kg/m<sup>3</sup></b>           |                                  |
| Variations dimensionnelles                                                                                                                      | <b>≤0,75 mm/m</b>                                                                          |                                  |
| Résistance adhérence au cisaillement<br>(valeur tabulée - EN 988-2:2010,annexe C)                                                               | <b>0,15 N/mm<sup>2</sup></b>                                                               |                                  |
| Réaction au feu                                                                                                                                 | <b>Euroclasse A1</b>                                                                       |                                  |
| Absorption d'eau                                                                                                                                | <b>Ne pas laisser exposé</b>                                                               |                                  |
| Perméabilité vapeur d'eau<br>(valeur tabulée-EN 1745)                                                                                           | <b>5/15</b>                                                                                |                                  |
| Isolation aux bruits aériens                                                                                                                    | Voir caractéristique de forme et masse volumique sèche brute individuelle minimale du bloc |                                  |
| Conductivité thermique équivalente                                                                                                              | Voir caractéristique de forme et masse volumique sèche moyenne du béton                    |                                  |
| Résistance au gel/dégel<br>(PTV 21-001)                                                                                                         | <b>Ne pas laisser exposé</b>                                                               |                                  |
| Substances dangereuses                                                                                                                          | <b>NPD</b>                                                                                 |                                  |



8- Les performances du produit identifié aux points 1 et 2 sont conformes aux performances déclarées indiquées au point 7. La présente déclaration des performances est établie sous la seule responsabilité du fabricant identifié au point 4:

Signé pour et au nom du fabricant par Thomas JEHIN, Responsable qualité-R&D et Raphaël Grimont, Directeur Général Flémalle, le 3/10/2019

# Déclarations des Performances N° B-001-CB-1

Éléments de maçonnerie en béton de catégorie I (EVCP système 2+)

## 1- Code d'identification unique du produit type:

**BG0614293**

(Ancienne désignation BG14293 )

soit libellé:

**Blocs type "G" 390 x 140 x 190**

3- Usage prévu du produit de construction, conformément à la spécification technique harmonisée applicable, comme prévu par le fabricant :

Éléments de maçonnerie courant en béton de catégorie I pour la maçonnerie structurale (murs, poteaux et cloisons).

4- Nom et adresse du fabricant :

Chantier Bertrand - Rue du Pont 9, 4480 Hermalle sous Huy

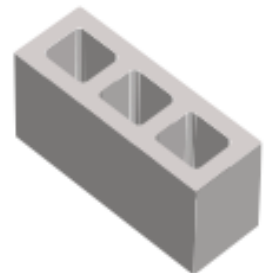
5- Le système d'évaluation et de vérification de la constance des performances du produit de construction : soit système 2+

6- Dans le cas de la déclaration des performances d'un produit de construction couvert par une norme harmonisée:

L'organisme notifié PROBETON, n° 1176, a procédé sous le système 2+ à l'inspection initiale de l'établissement de fabrication et du contrôle de la production en usine, il assure une surveillance, une évaluation et une appréciation permanentes du contrôle de la production en usine et a délivré un certificat de conformité du contrôle de la production en usine.

7- Performances déclarées:

| CARACTÉRISTIQUE                                                                                                                                 | PERFORMANCES                                                                               | NORME HARMONISÉE                 |
|-------------------------------------------------------------------------------------------------------------------------------------------------|--------------------------------------------------------------------------------------------|----------------------------------|
| Dimensions: Long/larg/ht.                                                                                                                       | <b>390 x 140 x 190 mm</b>                                                                  | <b>EN 771-3<br/>2011+A1:2015</b> |
| Tolérances dimensionnelles:<br>- classe<br>- planéité<br>- parallélisme                                                                         | <b>D1<br/>NPD<br/>NPD</b>                                                                  |                                  |
| Forme<br><br>+ Caractéristiques de forme (voir dessin)                                                                                          | <b>Groupe 2</b> Suivant EN1996-1-1                                                         |                                  |
| Résistance à la compression ( $\perp$ à la face de pose)<br>- Moyenne ( $f_m$ )<br>- Moyenne normalisée ( $f_b$ )                               | <b>4.72 N/mm<sup>2</sup><br/>6 N/mm<sup>2</sup></b>                                        |                                  |
| Masse volumique sèche moyenne du béton<br>Masse volumique sèche brute des éléments<br>Masse volumique sèche brute individuelle minimale du bloc | <b>1750 Kg/m<sup>3</sup><br/>1215 Kg/m<sup>3</sup><br/>1090 Kg/m<sup>3</sup></b>           |                                  |
| Variations dimensionnelles                                                                                                                      | <b>≤0,75 mm/m</b>                                                                          |                                  |
| Résistance adhérence au cisaillement<br>(valeur tabulée - EN 988-2:2010,annexe C)                                                               | <b>0,15 N/mm<sup>2</sup></b>                                                               |                                  |
| Réaction au feu                                                                                                                                 | <b>Euroclasse A1</b>                                                                       |                                  |
| Absorption d'eau                                                                                                                                | <b>Ne pas laisser exposé</b>                                                               |                                  |
| Perméabilité vapeur d'eau<br>(valeur tabulée-EN 1745)                                                                                           | <b>5/15</b>                                                                                |                                  |
| Isolation aux bruits aériens                                                                                                                    | Voir caractéristique de forme et masse volumique sèche brute individuelle minimale du bloc |                                  |
| Conductivité thermique équivalente                                                                                                              | Voir caractéristique de forme et masse volumique sèche moyenne du béton                    |                                  |
| Résistance au gel/dégel<br>(PTV 21-001)                                                                                                         | <b>Ne pas laisser exposé</b>                                                               |                                  |
| Substances dangereuses                                                                                                                          | <b>NPD</b>                                                                                 |                                  |



8- Les performances du produit identifié aux points 1 et 2 sont conformes aux performances déclarées indiquées au point 7. La présente déclaration des performances est établie sous la seule responsabilité du fabricant identifié au point 4:

Signé pour et au nom du fabricant par Thomas JEHIN, Responsable qualité-R&D et Raphaël Grimont, Directeur Général Flémalle, le 3/10/2019

# Déclarations des Performances N° B-001-CB-1

Éléments de maçonnerie en béton de catégorie I (EVCP système 2+)

1- Code d'identification unique du produit type:

**BG0519293**

(Ancienne désignation BG19293 )

soit libellé:

**Blocs type "G" 390 x 190 x 190**

3- Usage prévu du produit de construction, conformément à la spécification technique harmonisée applicable, comme prévu par le fabricant :

Éléments de maçonnerie courant en béton de catégorie I pour la maçonnerie structurale (murs, poteaux et cloisons).

4- Nom et adresse du fabricant :

Chantier Bertrand - Rue du Pont 9, 4480 Hermalle sous Huy

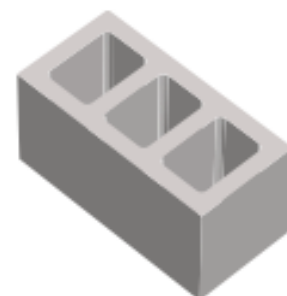
5- Le système d'évaluation et de vérification de la constance des performances du produit de construction : soit système 2+

6- Dans le cas de la déclaration des performances d'un produit de construction couvert par une norme harmonisée:

L'organisme notifié PROBETON, n° 1176, a procédé sous le système 2+ à l'inspection initiale de l'établissement de fabrication et du contrôle de la production en usine, il assure une surveillance, une évaluation et une appréciation permanentes du contrôle de la production en usine et a délivré un certificat de conformité du contrôle de la production en usine.

7- Performances déclarées:

| CARACTÉRISTIQUE                                                                                                                                 | PERFORMANCES                                                                               | NORME HARMONISÉE                 |
|-------------------------------------------------------------------------------------------------------------------------------------------------|--------------------------------------------------------------------------------------------|----------------------------------|
| Dimensions: Long/larg/ht.                                                                                                                       | <b>390 x 190 x 190 mm</b>                                                                  | <b>EN 771-3<br/>2011+A1:2015</b> |
| Tolérances dimensionnelles:<br>- classe<br>- planéité<br>- parallélisme                                                                         | <b>D1<br/>NPD<br/>NPD</b>                                                                  |                                  |
| Forme<br><br>+ Caractéristiques de forme (voir dessin)                                                                                          | <b>Groupe 2</b> Suivant EN1996-1-1                                                         |                                  |
| Résistance à la compression ( $\perp$ à la face de pose)<br>- Moyenne ( $f_m$ )<br>- Moyenne normalisée ( $f_b$ )                               | <b>4.27 N/mm<sup>2</sup><br/>5 N/mm<sup>2</sup></b>                                        |                                  |
| Masse volumique sèche moyenne du béton<br>Masse volumique sèche brute des éléments<br>Masse volumique sèche brute individuelle minimale du bloc | <b>1750 Kg/m<sup>3</sup><br/>1050 Kg/m<sup>3</sup><br/>950 Kg/m<sup>3</sup></b>            |                                  |
| Variations dimensionnelles                                                                                                                      | <b>≤0,75 mm/m</b>                                                                          |                                  |
| Résistance adhérence au cisaillement<br>(valeur tabulée - EN 988-2:2010,annexe C)                                                               | <b>0,15 N/mm<sup>2</sup></b>                                                               |                                  |
| Réaction au feu                                                                                                                                 | <b>Euroclasse A1</b>                                                                       |                                  |
| Absorption d'eau                                                                                                                                | <b>Ne pas laisser exposé</b>                                                               |                                  |
| Perméabilité vapeur d'eau<br>(valeur tabulée-EN 1745)                                                                                           | <b>5/15</b>                                                                                |                                  |
| Isolation aux bruits aériens                                                                                                                    | Voir caractéristique de forme et masse volumique sèche brute individuelle minimale du bloc |                                  |
| Conductivité thermique équivalente                                                                                                              | Voir caractéristique de forme et masse volumique sèche moyenne du béton                    |                                  |
| Résistance au gel/dégel<br>(PTV 21-001)                                                                                                         | <b>Ne pas laisser exposé</b>                                                               |                                  |
| Substances dangereuses                                                                                                                          | <b>NPD</b>                                                                                 |                                  |



8- Les performances du produit identifié aux points 1 et 2 sont conformes aux performances déclarées indiquées au point 7. La présente déclaration des performances est établie sous la seule responsabilité du fabricant identifié au point 4:

Signé pour et au nom du fabricant par Thomas JEHIN, Responsable qualité-R&D et Raphaël Grimont, Directeur Général Flémalle, le 3/10/2019

# Déclarations des Performances N° B-001-CB-1

Éléments de maçonnerie en béton de catégorie I (EVCP système 2+)

## 1- Code d'identification unique du produit type:

**BG0529294**

(Ancienne désignation BG29294 )

soit libellé:

**Blocs type "G" 390 x 290 x 190**

3- Usage prévu du produit de construction, conformément à la spécification technique harmonisée applicable, comme prévu par le fabricant :

Éléments de maçonnerie courant en béton de catégorie I pour la maçonnerie structurale (murs, poteaux et cloisons).

4- Nom et adresse du fabricant :

Chantier Bertrand - Rue du Pont 9, 4480 Hermalle sous Huy

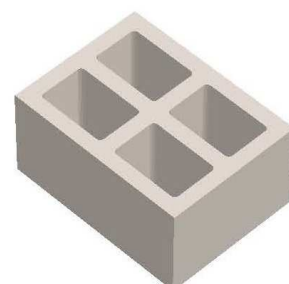
5- Le système d'évaluation et de vérification de la constance des performances du produit de construction : soit système 2+

6- Dans le cas de la déclaration des performances d'un produit de construction couvert par une norme harmonisée:

L'organisme notifié PROBETON, n° 1176, a procédé sous le système 2+ à l'inspection initiale de l'établissement de fabrication et du contrôle de la production en usine, il assure une surveillance, une évaluation et une appréciation permanentes du contrôle de la production en usine et a délivré un certificat de conformité du contrôle de la production en usine.

7- Performances déclarées:

| CARACTÉRISTIQUE                                                                                                                                 | PERFORMANCES                                                                                | NORME HARMONISÉE                       |
|-------------------------------------------------------------------------------------------------------------------------------------------------|---------------------------------------------------------------------------------------------|----------------------------------------|
| Dimensions: Long/larg/ht.                                                                                                                       | <b>390 x 290 x 190 mm</b>                                                                   | <b>EN 771-3</b><br><b>2011+A1:2015</b> |
| Tolérances dimensionnelles:<br>- classe<br>- planéité<br>- parallélisme                                                                         | <b>D1</b><br><b>NPD</b><br><b>NPD</b>                                                       |                                        |
| Forme<br><br>+ Caractéristiques de forme (voir dessin)                                                                                          | <b>Groupe 2</b> Suivant EN1996-1-1                                                          |                                        |
| Résistance à la compression ( $\perp$ à la face de pose)<br>- Moyenne ( $f_m$ )<br>- Moyenne normalisée ( $f_b$ )                               | <b>4.55 N/mm<sup>2</sup></b><br><b>5 N/mm<sup>2</sup></b>                                   |                                        |
| Masse volumique sèche moyenne du béton<br>Masse volumique sèche brute des éléments<br>Masse volumique sèche brute individuelle minimale du bloc | <b>1750 Kg/m<sup>3</sup></b><br><b>1020 Kg/m<sup>3</sup></b><br><b>920 Kg/m<sup>3</sup></b> |                                        |
| Variations dimensionnelles                                                                                                                      | <b>≤0,75 mm/m</b>                                                                           |                                        |
| Résistance adhérence au cisaillement<br>(valeur tabulée - EN 988-2:2010,annexe C)                                                               | <b>0,15 N/mm<sup>2</sup></b>                                                                |                                        |
| Réaction au feu                                                                                                                                 | Euroclasse A1                                                                               |                                        |
| Absorption d'eau                                                                                                                                | <b>Ne pas laisser exposé</b>                                                                |                                        |
| Perméabilité vapeur d'eau<br>(valeur tabulée-EN 1745)                                                                                           | <b>5/15</b>                                                                                 |                                        |
| Isolation aux bruits aériens                                                                                                                    | Voir caractéristique de forme et masse volumique sèche brute individuelle minimale du bloc  |                                        |
| Conductivité thermique équivalente                                                                                                              | Voir caractéristique de forme et masse volumique sèche moyenne du béton                     |                                        |
| Résistance au gel/dégel<br>(PTV 21-001)                                                                                                         | <b>Ne pas laisser exposé</b>                                                                |                                        |
| Substances dangereuses                                                                                                                          | <b>NPD</b>                                                                                  |                                        |



8- Les performances du produit identifié aux points 1 et 2 sont conformes aux performances déclarées indiquées au point 7. La présente déclaration des performances est établie sous la seule responsabilité du fabricant identifié au point 4:

Signé pour et au nom du fabricant par Thomas JEHIN, Responsable qualité-R&D et Raphaël Grimont, Directeur Général Flémalle, le 3/10/2019

# Déclarations des Performances N° B-001-CB-1

Éléments de maçonnerie en béton de catégorie I (EVCP système 2+)

## 1- Code d'identification unique du produit type:

BI0409292

(Ancienne désignation BI09292 )

soit libellé:

Blocs type "I" 390 x 90 x 190

3- Usage prévu du produit de construction, conformément à la spécification technique harmonisée applicable, comme prévu par le fabricant :

Éléments de maçonnerie courant en béton de catégorie I pour la maçonnerie structurale (murs, poteaux et cloisons).

4- Nom et adresse du fabricant :

Chantier Bertrand - Rue du Pont 9, 4480 Hermalle sous Huy

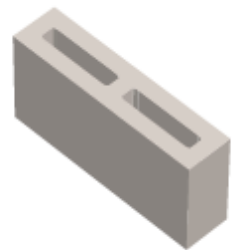
5- Le système d'évaluation et de vérification de la constance des performances du produit de construction : soit système 2+

6- Dans le cas de la déclaration des performances d'un produit de construction couvert par une norme harmonisée:

L'organisme notifié PROBETON, n° 1176, a procédé sous le système 2+ à l'inspection initiale de l'établissement de fabrication et du contrôle de la production en usine, il assure une surveillance, une évaluation et une appréciation permanentes du contrôle de la production en usine et a délivré un certificat de conformité du contrôle de la production en usine.

7- Performances déclarées:

| CARACTÉRISTIQUE                                                                                                                                 | PERFORMANCES                                                                                | NORME HARMONISÉE                       |
|-------------------------------------------------------------------------------------------------------------------------------------------------|---------------------------------------------------------------------------------------------|----------------------------------------|
| Dimensions: Long/larg/ht.                                                                                                                       | <b>390 x 90 x 190 mm</b>                                                                    | <b>EN 771-3</b><br><b>2011+A1:2015</b> |
| Tolérances dimensionnelles:<br>- classe<br>- planéité<br>- parallélisme                                                                         | <b>D1</b><br><b>NPD</b><br><b>NPD</b>                                                       |                                        |
| Forme<br><br>+ Caractéristiques de forme (voir dessin)                                                                                          | <b>Groupe 1</b> Suivant EN1996-1-1                                                          |                                        |
| Résistance à la compression ( $\perp$ à la face de pose)<br>- Moyenne ( $f_m$ )<br>- Moyenne normalisée ( $f_b$ )                               | <b>2.92 N/mm<sup>2</sup></b><br><b>4 N/mm<sup>2</sup></b>                                   |                                        |
| Masse volumique sèche moyenne du béton<br>Masse volumique sèche brute des éléments<br>Masse volumique sèche brute individuelle minimale du bloc | <b>1300 Kg/m<sup>3</sup></b><br><b>1060 Kg/m<sup>3</sup></b><br><b>950 Kg/m<sup>3</sup></b> |                                        |
| Variations dimensionnelles                                                                                                                      | <b>≤0,95 mm/m</b>                                                                           |                                        |
| Résistance adhérence au cisaillement<br>(valeur tabulée - EN 988-2:2010,annexe C)                                                               | <b>0,15 N/mm<sup>2</sup></b>                                                                |                                        |
| Réaction au feu                                                                                                                                 | Euroclasse A1                                                                               |                                        |
| Absorption d'eau                                                                                                                                | <b>Ne pas laisser exposé</b>                                                                |                                        |
| Perméabilité vapeur d'eau<br>(valeur tabulée-EN 1745)                                                                                           | <b>5/15</b>                                                                                 |                                        |
| Isolation aux bruits aériens                                                                                                                    | Voir caractéristique de forme et masse volumique sèche brute individuelle minimale du bloc  |                                        |
| Conductivité thermique équivalente                                                                                                              | Voir caractéristique de forme et masse volumique sèche moyenne du béton                     |                                        |
| Résistance au gel/dégel<br>(PTV 21-001)                                                                                                         | <b>Ne pas laisser exposé</b>                                                                |                                        |
| Substances dangereuses                                                                                                                          | <b>NPD</b>                                                                                  |                                        |



8- Les performances du produit identifié aux points 1 et 2 sont conformes aux performances déclarées indiquées au point 7. La présente déclaration des performances est établie sous la seule responsabilité du fabricant identifié au point 4:

Signé pour et au nom du fabricant par Thomas JEHIN, Responsable qualité-R&D et Raphaël Grimont, Directeur Général Flémalle, le 3/10/2019



# Déclarations des Performances N° B-001-CB-1

Éléments de maçonnerie en béton de catégorie I (EVCP système 2+)

## 1- Code d'identification unique du produit type:

BI0414293

(Ancienne désignation B114293 )

soit libellé:

Blocs type "I" 390 x 140 x 190

3- Usage prévu du produit de construction, conformément à la spécification technique harmonisée applicable, comme prévu par le fabricant :

Éléments de maçonnerie courant en béton de catégorie I pour la maçonnerie structurale (murs, poteaux et cloisons).

4- Nom et adresse du fabricant :

Chantier Bertrand - Rue du Pont 9, 4480 Hermalle sous Huy

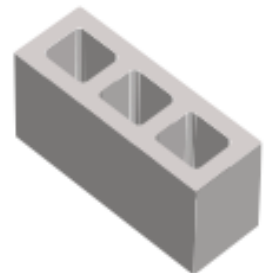
5- Le système d'évaluation et de vérification de la constance des performances du produit de construction : soit système 2+

6- Dans le cas de la déclaration des performances d'un produit de construction couvert par une norme harmonisée:

L'organisme notifié PROBETON, n° 1176, a procédé sous le système 2+ à l'inspection initiale de l'établissement de fabrication et du contrôle de la production en usine, il assure une surveillance, une évaluation et une appréciation permanentes du contrôle de la production en usine et a délivré un certificat de conformité du contrôle de la production en usine.

7- Performances déclarées:

| CARACTÉRISTIQUE                                                                                                                                 | PERFORMANCES                                                                               | NORME HARMONISÉE                 |
|-------------------------------------------------------------------------------------------------------------------------------------------------|--------------------------------------------------------------------------------------------|----------------------------------|
| Dimensions: Long/larg/ht.                                                                                                                       | <b>390 x 140 x 190 mm</b>                                                                  | <b>EN 771-3<br/>2011+A1:2015</b> |
| Tolérances dimensionnelles:<br>- classe<br>- planéité<br>- parallélisme                                                                         | <b>D1<br/>NPD<br/>NPD</b>                                                                  |                                  |
| Forme<br><br>+ Caractéristiques de forme (voir dessin)                                                                                          | <b>Groupe 2</b> Suivant EN1996-1-1                                                         |                                  |
| Résistance à la compression ( $\perp$ à la face de pose)<br>- Moyenne ( $f_m$ )<br>- Moyenne normalisée ( $f_b$ )                               | <b>3.15 N/mm<sup>2</sup><br/>4 N/mm<sup>2</sup></b>                                        |                                  |
| Masse volumique sèche moyenne du béton<br>Masse volumique sèche brute des éléments<br>Masse volumique sèche brute individuelle minimale du bloc | <b>1350 Kg/m<sup>3</sup><br/>930 Kg/m<sup>3</sup><br/>840 Kg/m<sup>3</sup></b>             |                                  |
| Variations dimensionnelles                                                                                                                      | <b>≤0,95 mm/m</b>                                                                          |                                  |
| Résistance adhérence au cisaillement<br>(valeur tabulée - EN 988-2:2010,annexe C)                                                               | <b>0,15 N/mm<sup>2</sup></b>                                                               |                                  |
| Réaction au feu                                                                                                                                 | <b>Euroclasse A1</b>                                                                       |                                  |
| Absorption d'eau                                                                                                                                | <b>Ne pas laisser exposé</b>                                                               |                                  |
| Perméabilité vapeur d'eau<br>(valeur tabulée-EN 1745)                                                                                           | <b>5/15</b>                                                                                |                                  |
| Isolation aux bruits aériens                                                                                                                    | Voir caractéristique de forme et masse volumique sèche brute individuelle minimale du bloc |                                  |
| Conductivité thermique équivalente                                                                                                              | Voir caractéristique de forme et masse volumique sèche moyenne du béton                    |                                  |
| Résistance au gel/dégel<br>(PTV 21-001)                                                                                                         | <b>Ne pas laisser exposé</b>                                                               |                                  |
| Substances dangereuses                                                                                                                          | <b>NPD</b>                                                                                 |                                  |



8- Les performances du produit identifié aux points 1 et 2 sont conformes aux performances déclarées indiquées au point 7. La présente déclaration des performances est établie sous la seule responsabilité du fabricant identifié au point 4:

Signé pour et au nom du fabricant par Thomas JEHIN, Responsable qualité-R&D et Raphaël Grimont, Directeur Général Flémalle, le 3/10/2019

# Déclarations des Performances N° B-001-CB-1

Eléments de maçonnerie en béton de catégorie I (EVCP système 2+)

## 1- Code d'identification unique du produit type:

BI0419293

(Ancienne désignation BI19293 )

soit libellé:

Blocs type "I" 390 x 190 x 190

3- Usage prévu du produit de construction, conformément à la spécification technique harmonisée applicable, comme prévu par le fabricant :

Éléments de maçonnerie courant en béton de catégorie I pour la maçonnerie structurale (murs, poteaux et cloisons).

4- Nom et adresse du fabricant :

Chantier Bertrand - Rue du Pont 9, 4480 Hermalle sous Huy

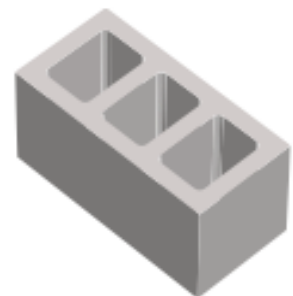
5- Le système d'évaluation et de vérification de la constance des performances du produit de construction : soit système 2+

6- Dans le cas de la déclaration des performances d'un produit de construction couvert par une norme harmonisée:

L'organisme notifié PROBETON, n° 1176, a procédé sous le système 2+ à l'inspection initiale de l'établissement de fabrication et du contrôle de la production en usine, il assure une surveillance, une évaluation et une appréciation permanentes du contrôle de la production en usine et a délivré un certificat de conformité du contrôle de la production en usine.

7- Performances déclarées:

| CARACTÉRISTIQUE                                                                                                                                 | PERFORMANCES                                                                               | NORME HARMONISÉE                       |
|-------------------------------------------------------------------------------------------------------------------------------------------------|--------------------------------------------------------------------------------------------|----------------------------------------|
| Dimensions: Long/larg/ht.                                                                                                                       | <b>390 x 190 x 190 mm</b>                                                                  | <b>EN 771-3</b><br><b>2011+A1:2015</b> |
| Tolérances dimensionnelles:<br>- classe<br>- planéité<br>- parallélisme                                                                         | <b>D1</b><br><b>NPD</b><br><b>NPD</b>                                                      |                                        |
| Forme<br><br>+ Caractéristiques de forme (voir dessin)                                                                                          | <b>Groupe 2</b> Suivant EN1996-1-1                                                         |                                        |
| Résistance à la compression ( $\perp$ à la face de pose)<br>- Moyenne ( $f_m$ )<br>- Moyenne normalisée ( $f_b$ )                               | <b>3.42 N/mm<sup>2</sup></b><br><b>4 N/mm<sup>2</sup></b>                                  |                                        |
| Masse volumique sèche moyenne du béton<br>Masse volumique sèche brute des éléments<br>Masse volumique sèche brute individuelle minimale du bloc | <b>1400 Kg/m<sup>3</sup></b><br><b>850 Kg/m<sup>3</sup></b><br><b>770 Kg/m<sup>3</sup></b> |                                        |
| Variations dimensionnelles                                                                                                                      | <b>≤0,95 mm/m</b>                                                                          |                                        |
| Résistance adhérence au cisaillement<br>(valeur tabulée - EN 988-2:2010,annexe C)                                                               | <b>0,15 N/mm<sup>2</sup></b>                                                               |                                        |
| Réaction au feu                                                                                                                                 | Euroclasse A1                                                                              |                                        |
| Absorption d'eau                                                                                                                                | <b>Ne pas laisser exposé</b>                                                               |                                        |
| Perméabilité vapeur d'eau<br>(valeur tabulée-EN 1745)                                                                                           | <b>5/15</b>                                                                                |                                        |
| Isolation aux bruits aériens                                                                                                                    | Voir caractéristique de forme et masse volumique sèche brute individuelle minimale du bloc |                                        |
| Conductivité thermique équivalente                                                                                                              | Voir caractéristique de forme et masse volumique sèche moyenne du béton                    |                                        |
| Résistance au gel/dégel<br>(PTV 21-001)                                                                                                         | <b>Ne pas laisser exposé</b>                                                               |                                        |
| Substances dangereuses                                                                                                                          | <b>NPD</b>                                                                                 |                                        |



8- Les performances du produit identifié aux points 1 et 2 sont conformes aux performances déclarées indiquées au point 7. La présente déclaration des performances est établie sous la seule responsabilité du fabricant identifié au point 4:

Signé pour et au nom du fabricant par Thomas JEHIN, Responsable qualité-R&D et Raphaël Grimont, Directeur Général Flémalle, le 3/10/2019