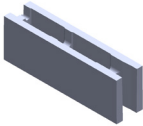
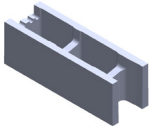
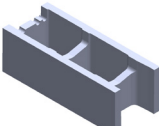
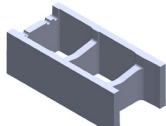
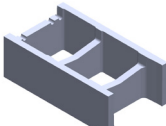


Bloc type S

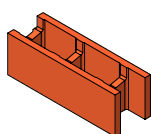
Bloc à bancher

Gamme des produits

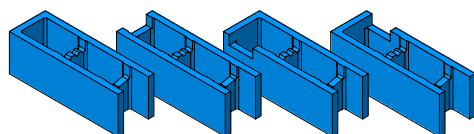
Longueur 600				
largeur 140 mm	largeur 190 mm	largeur 240 mm	largeur 290 mm	largeur 340 mm
				
Creux 2 trous BS 14	Creux 2 trous BS 19	Creux 2 trous BS 24	Creux 2 trous BS 29	Creux 2 trous BS 34

- Les blocs à bancher Prefer de type "S" sont des blocs de béton à empiler à sec afin de servir de coffrage perdu.
- De hauteur 20 cm, ils ont une longueur de 60 cm, soit 8,33 blocs pour une surface de 1m².
- 5 épaisseurs sont disponibles : 14 cm, 19 cm, 24 cm, 29 cm et 34 cm.
- Les blocs "S" sont rectifiés afin d'assurer l'aplomb du mur de blocs lors de l'empilage à sec.
- Leurs tolérances dimensionnelles sont : L +/- 2 mm ; l +/- 2 mm ; h +/- 1 mm.
- Les blocs "S" sont conformes à la norme NBN EN 15435 et disposent du label de qualité CE.
- Bien que non destinés à rester apparents, les blocs « S » sont de bel aspect esthétique.
- Un système de tenon-mortaise en extrémité facilite l'emboîtement des blocs.
- Des blocs d'angle (modèle A) sont fournis sur chaque rangée de blocs, avec des rainures de découpe (6 encoches verticales), facilitant la mise en œuvre du ferrailage horizontal et vertical aux jonctions.
- Les blocs "S" permettent un montage à sec jusqu'à une hauteur d'étage (2,40m) avant remplissage (cf. prescriptions de pose).

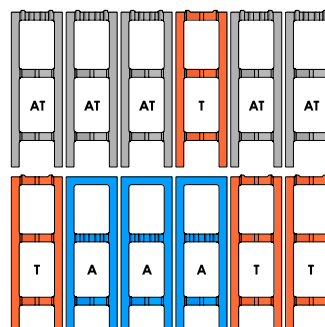
Modèle T



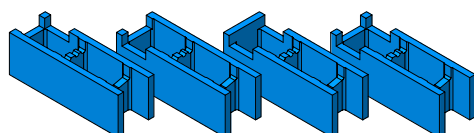
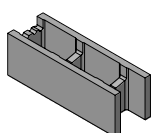
Modèle A (modèle d'angle et d'about à casser selon nécessité)



Plan type / lit de palette



Modèle AT



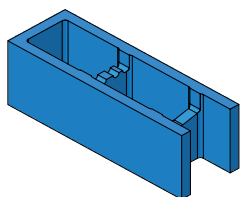
Fiche technique

Bloc type S - Bloc à bancher

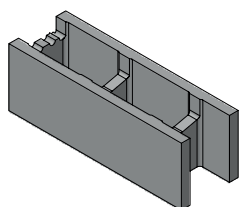
Conseils de mise en oeuvre

Caractéristiques générales.

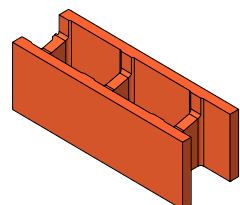
1. Les blocs de type "S" sont des blocs dits « à bancher ». Ils sont empilés à sec et servent de coffrage au béton qui sera coulé dans les alvéoles des blocs lors d'une phase ultérieure.
2. Les blocs de type "S" ont une longueur de 60 cm et une hauteur de 20 cm. Les différentes largeurs disponibles sont : 14, 19, 24, 29 et 34 cm.
3. Sur une même palette de type "S", on retrouve 3 types de blocs de manière à réduire le nombre de coupes et à trouver une solution optimale à tous les cas de figure.



1. type "S" **Modèle A** : ce sont des blocs d'angle, ils possèdent une boutisse plane et fermée ainsi qu'une paroi transversale prévue à la pose des armatures horizontales. Ces blocs sont destinés à réaliser des angles et des débuts ou fins d'ouvrages. Ils sont fabriqués avec des rainures de découpe, de manière à réaliser proprement les jonctions d'angle avec les murs de refend.



2. type "S" **Modèle AT** : les blocs sont destinés à la pose d'armatures horizontales et verticales.



3. type "S" **Modèle T** : il s'agit de blocs standards sans boutisse plane ni support d'armatures. En fonction de l'ouvrage, les trois variantes de blocs seront correctement réparties en fonction des disponibilités.

Tous les blocs type "S" sont rectifiés, ils permettent ainsi un assemblage régulier et assurent l'étanchéité nécessaire lors du bétonnage. Il est important d'assurer la pose du premier lit parfaitement de niveau sous peine de cumuler les erreurs sur la hauteur du mur de blocs "S". Ce premier lit peut être maçonné ou posé sur plots.

Fiche technique

Bloc type S - Bloc à bancher

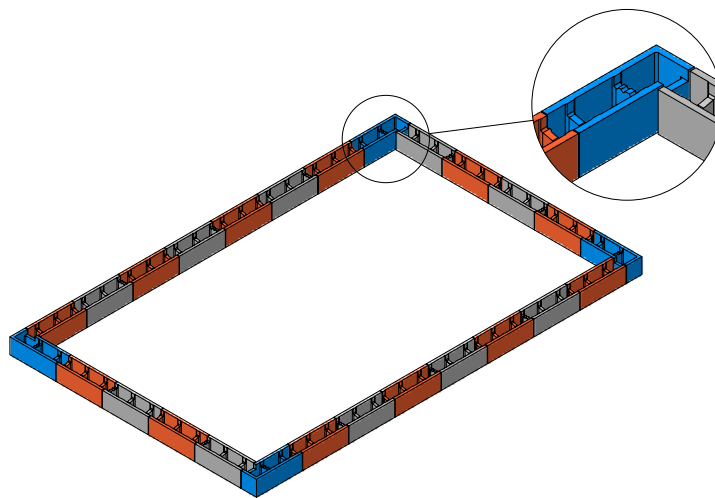
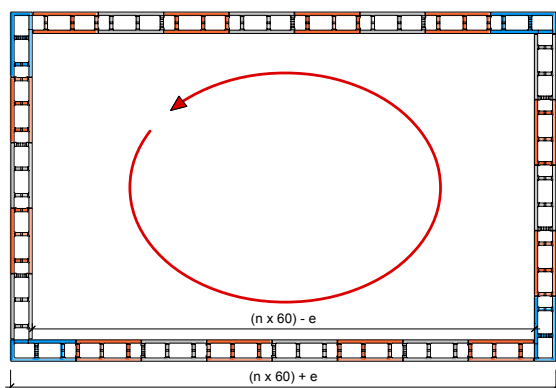
Conseils de mise en oeuvre

Quelques principes à respecter.

1. Il est déconseillé de monter votre mur en appareillage à mi-panneresse, ceci vous permettra d'éviter la superposition des cloisons internes du bloc.
2. Le sens de pose du premier lit n'est pas important. Une fois celui-ci choisi, ne pas l'interrompre ni inverser le sens de pose.
3. Le deuxième lit doit être réalisé dans le sens inverse au premier en prenant soin de décaler le bloc de l'épaisseur du mur.

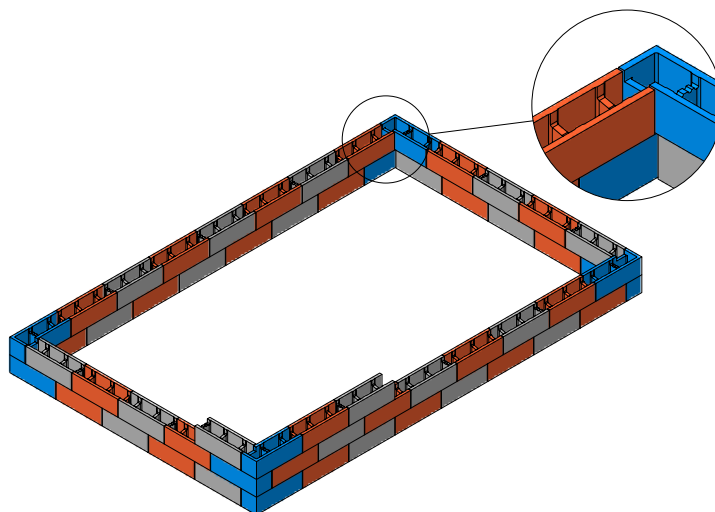
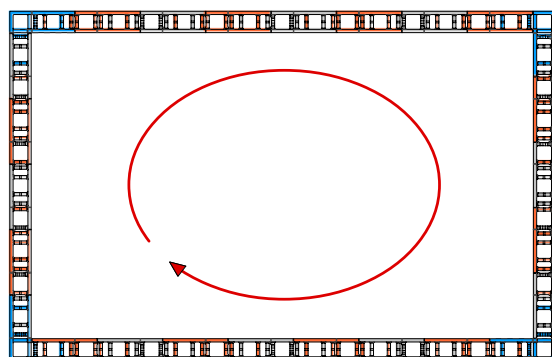
Lit 1

- Choisir un sens de rotation
- Alternier les blocs T et AT
- Réaliser les angles grâce aux blocs A



Lit 2

- Inverser le sens de rotation
- Commencer dans un coin
- Décaler chaque lit de l'épaisseur d'un bloc
- Alternier les blocs T et AT
- Réaliser les angles grâce aux blocs A



Lit 3 comme le lit 1

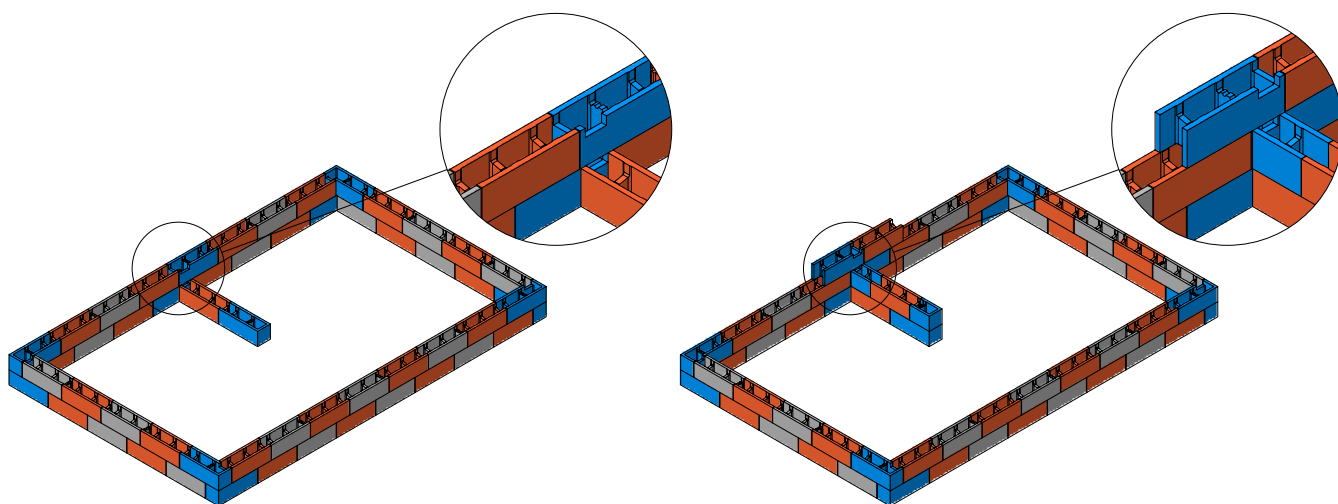
Fiche technique

Bloc type S - Bloc à bancher

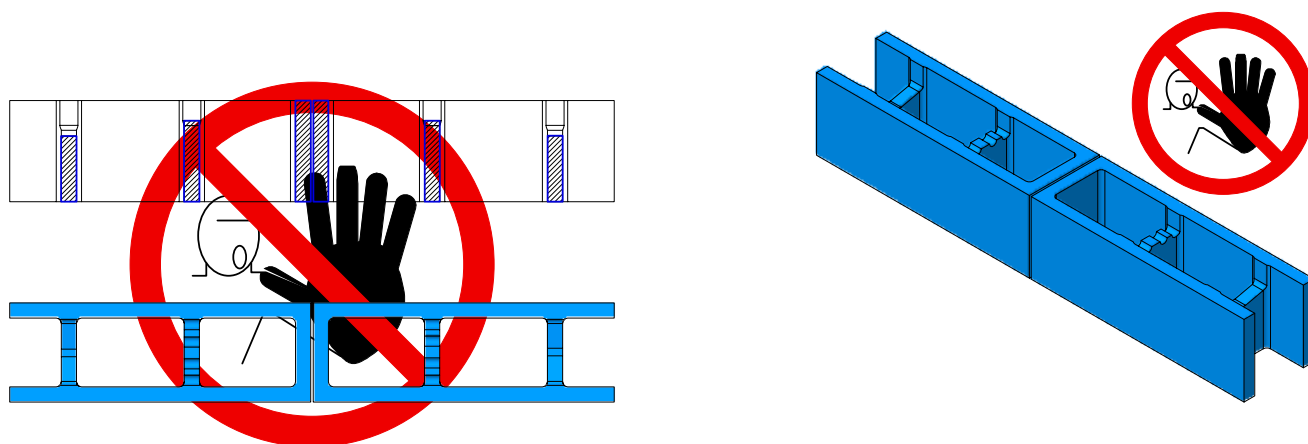
Conseils de mise en oeuvre

Mur de refend

- Prévoir des blocs A au droit du mur de refend afin de liasoner les armatures horizontalement
- Découper un bloc pour créer un décalage entre chaque lit
- Inverser le sens de pose entre chaque lit
- Positionner les blocs d'about (A) dans le même sens afin d'éviter un coffrage ultérieur



4. Il faut éviter de disposer des blocs dos à dos, il faut dans tous les cas permettre au béton de remplissage d'assurer la cohésion du mur.



5. Si une découpe de bloc est nécessaire pour assurer la longueur du mur il faut conserver au minimum deux cloisons transversales. Au besoin, compassez les découpes sur plusieurs blocs.

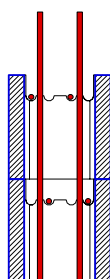
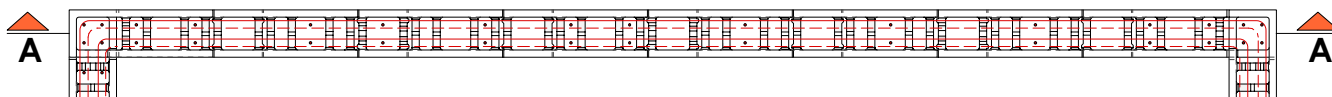
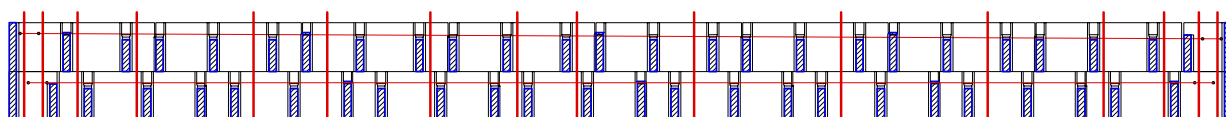
Fiche technique

Bloc type S - Bloc à bancher

Conseils de mise en oeuvre

Armatures de renfort.

1. Les blocs type « S » variantes A et AT permettent la dépose des armatures horizontales ainsi que le positionnement parfait des armatures verticales. Quatre encoches assurent l'emplacement de celles-ci.
2. Une étude de stabilité détermine le diamètre des barres de renfort.



Armatures verticales

- Les diamètres et le nombre de barres sont prescrites par le bureau d'études
- Placer les barres verticales entre les barres horizontales

Armatures horizontales

- Placer deux barres horizontales en laissant 1 encoche libre sur 2
- Alternner l'emplacement des barres à chaque lit de bloc

Remplissage du béton.

1. En fonction de la configuration de l'ouvrage et du nombre de découpes fragilisant le mur, il est important d'étaçonner les points faibles à savoir les angles, le soubassement et les jonctions au droit des murs de refend.
2. Après avoir pris le soin d'humidifier les surfaces des blocs, le remplissage du béton se fait par passe successive de maximum de 50 cm de hauteur.
3. La fluidité du béton n'exède pas la valeur **S4** suivant les normes EN 206 et NBN 15-001.
4. Le béton doit être vibré soit manuellement soit en utilisant une carotte vibrante de diamètre maximum de 40 mm.
5. Finition bombée de la tête du mur.

Bloc type S

Bloc à bancher

Conditionnement sur palette

Type bloc	Dimensions (L x l x h)	Nbr pce/ palette	Nbr rangée	Nbr pce d'angle (A)*	Nbr pce traversant (T)*	Nbr pce support d'armature (AT)*	Nombre de pce au m ²	Poids palette en kg
BS14	600 x 140 x 200	96	6	4	5	7	8,33	1.955
BS19	600 x 190 x 200	72	6	3	4	5	8,33	1.605
BS24	600 x 240 x 200	60	6	3	3	4	8,33	1.435
BS29	600 x 290 x 200	48	6	2	3	3	8,33	1.235
BS34	600 x 340 x 200	36	6	1	3	2	8,33	980

Transport plateau nu (30t)

Type bloc	Nombre de palettes	Nombre de blocs
BS14	15	1440
BS19	18	1296
BS24	20	1200
BS29	22	1056
BS34	22	792

Transport plateau grue (25t)

Type bloc	Nombre de palette	Nombre de blocs
BS14	12	1152
BS19	15	1080
BS24	17	1020
BS29	20	960
BS34	20	720

Type d'ouvrage

Type	Caracteristiques					Type d'ouvrages		
	Longueur en mm	Largeur en mm	Hauteur en mm	Poids en Kg	Béton de remplissage l/m ²	Non porteur	Porteur	Soutènement
BS14	600	140	200	20,2	65	✓	✓	✓
BS19	600	190	200	22,1	110	✓	✓	✓
BS24	600	240	200	23,7	155	✓	✓	✓
BS29	600	290	200	25,4	200	✓	✓	✓
BS34	600	340	200	26,8	245	✓	✓	✓