

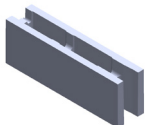
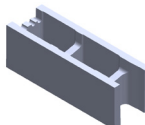
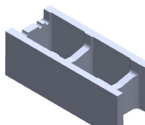
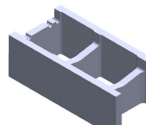
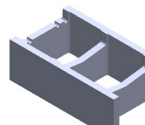
Bloc type S maçonnerie à bancher

Fiche technique

Les blocs de maçonnerie à bancher sont des blocs en béton à empiler à sec afin de servir de coffrage perdu, ils sont rectifiés. Les blocs de type S satisfont à la norme NBN EN 15435 et sont fournis sous le label de qualité CE .

Les blocs en béton sont fabriqués à base de roches calcaires concassées et lavées, de sable calcaire et de CEM I 52,5 N HES. Ils sont livrés sur palette.

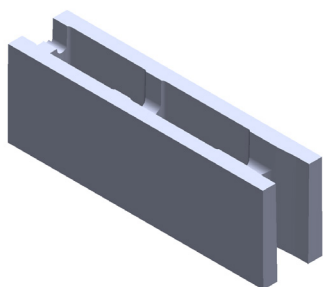
D'un point de vue esthétique, les blocs de type S ne sont pas destinés à rester apparents.

Longueur 600				
largeur 140 mm	largeur 190 mm	largeur 240 mm	largeur 290 mm	largeur 340 mm
				
Creux 2 trous parois 30 mm BS 14	Creux 2 trous parois 30 mm BS 19	Creux 2 trous parois 30 mm BS 24	Creux 2 trous parois 30 mm BS 29	Creux 2 trous parois 30 mm BS 34

Bloc type S maçonnerie à bancher

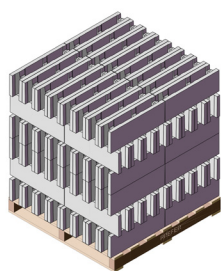
L 598 x h 198 x l 138 (Réf. BS 14)

Le bloc



Type de Bloc	A bancher / rectifié
Nbre de trous	2 + 1/2
Epaisseur parois	30 mm
Tolérances dimensionnelles	L +2/-2 mm l +2/-2 mm h +1/-1 mm
Surface des évidements	3.064 mm ²
Volume de remplissage	65 L / m ²
Poids / pce	20,2 Kg
Masse volumique sèche du béton	2.200 Kg/ m ³
Résistance moyenne à la traction des entretoises	2 N/mm ²
Résistance moyenne à la flexion des parois	5 N/mm ²
Résistance moyenne à la compression	25 N/mm ²
Coefficient de résistance à la vapeur d'eau	5/15
Réaction au feu	Euroclasse A1

La palettisation



Type palette	Rangée	Blocs/rg	Qt. totale	Pds palette
--------------	--------	----------	------------	-------------

120/120	6	16	96	1.939 kg
---------	---	----	----	----------

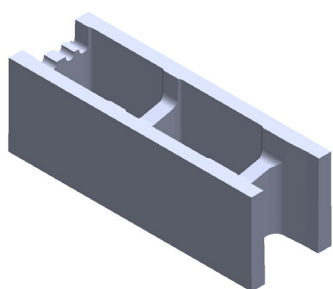


Siège administratif | Sart d'Avette 110 | BE 4400 Flémalle | T +32 4 273 72 00 | F +32 4 275 65 09
Prefer Préfabrication | Espace Phénix | Rue de la Digue 20 | BE 4400 Flémalle | T +32 4 234 83 40
Prefer Blocs | Quai du Halage 3 | BE 4400 Flémalle | T +32 4 233 18 03
| Rue du Pont 13 | BE 4480 Hermalle-Sous-Huy (Engis) | T +32 85 31 61 61
Prefer Traverses | Rue Ernest Solvay 208 | BE 4000 Liège | T +32 4 254 20 25
commercial@group-portier.be | www.prefer.be *Prefer, membre du Groupe Portier*

Bloc type S maçonnerie à bancher

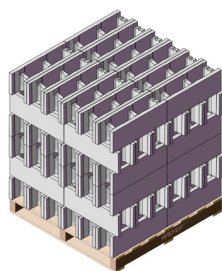
L 598 x h 198 x l 188 (Réf. BS 19)

Le bloc



Type de Bloc	A bancher / rectifié
Nbre de trous	2 + 1/2
Epaisseur parois	30 mm
Tolérances dimensionnelles	L +2/-2 mm l +2/-2 mm h +1/-1 mm
Surface des évidements	5.642 mm ²
Volume de remplissage	110 L / m ²
Poids / pce	22,15 kg
Masse volumique sèche du béton	2.200 Kg/ m ³
Résistance moyenne à la traction des entretoises	2 N/mm ²
Résistance moyenne à la flexion des parois	5 N/mm ²
Résistance moyenne à la compression	25 N/mm ²
Coefficient de résistance à la vapeur d'eau	5/15
Réaction au feu	Euroclasse A1

La palettisation



Type palette	Rangée	Blocs/rg	Qt. totale	Pds palette
--------------	--------	----------	------------	-------------

120/120	6	12	72	1.595 kg
---------	---	----	----	----------

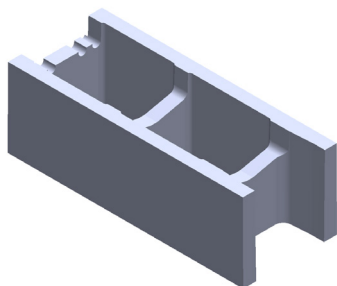


Siège administratif | Sart d'Avette 110 | BE 4400 Flémalle | T +32 4 273 72 00 | F +32 4 275 65 09
Prefer Préfabrication | Espace Phénix | Rue de la Digue 20 | BE 4400 Flémalle | T +32 4 234 83 40
Prefer Blocs | Quai du Halage 3 | BE 4400 Flémalle | T +32 4 233 18 03
| Rue du Pont 13 | BE 4480 Hermalle-Sous-Huy (Engis) | T +32 85 31 61 61
Prefer Traverses | Rue Ernest Solvay 208 | BE 4000 Liège | T +32 4 254 20 25
commercial@group-portier.be | www.prefer.be *Prefer, membre du Groupe Portier*

Bloc type S maçonnerie à bancher

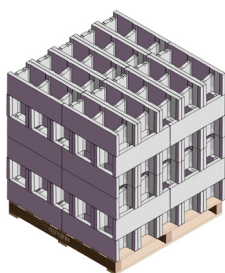
L 598 x h 198 x l 238 (Réf. BS 24)

Le bloc



Type de Bloc	A bancher / rectifié
Nbre de trous	2 + 1/2
Epaisseur parois	30 mm
Tolérances dimensionnelles	L +2/-2 mm l +2/-2 mm h +1/-1 mm
Surface des évidements	7.125 mm ²
Volume de remplissage	155 L / m ²
Poids / pce	23,65 kg
Masse volumique sèche du béton	2.200 Kg/ m ³
Résistance moyenne à la traction des entretoises	2 N/mm ²
Résistance moyenne à la flexion des parois	5 N/mm ²
Résistance moyenne à la compression	25 N/mm ²
Coefficient de résistance à la vapeur d'eau	5/15
Réaction au feu	Euroclasse A1

La palettisation



Type palette	Rangée	Blocs/rg	Qt. totale	Pds palette
120/120	6	10	60	1.419 kg

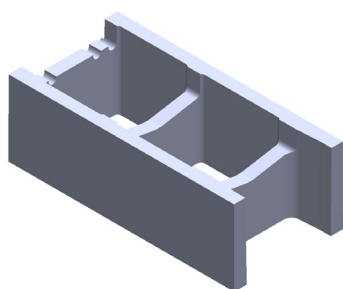


Siège administratif | Sart d'Avette 110 | BE 4400 Flémalle | T +32 4 273 72 00 | F +32 4 275 65 09
Prefer Préfabrication | Espace Phénix | Rue de la Digue 20 | BE 4400 Flémalle | T +32 4 234 83 40
Prefer Blocs | Quai du Halage 3 | BE 4400 Flémalle | T +32 4 233 18 03
| Rue du Pont 13 | BE 4480 Hermalle-Sous-Huy (Engis) | T +32 85 31 61 61
Prefer Traverses | Rue Ernest Solvay 208 | BE 4000 Liège | T +32 4 254 20 25
commercial@group-portier.be | www.prefer.be *Prefer, membre du Groupe Portier*

Bloc type S maçonnerie à bancher

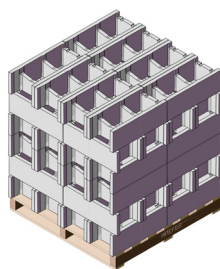
L 598 x h 198 x l 288 (Réf. BS 29)

Le bloc



Type de Bloc	A bancher / rectifié
Nbre de trous	2+ 1/2
Epaisseur parois	30 mm
Tolérances dimensionnelles	L +2/-2 mm l +2/-2 mm h +1/-1 mm
Surface des évidements	8.975 mm ²
Volume de remplissage	200 L / m ²
Poids / pce	25,4 kg
Masse volumique sèche du béton	2.200 Kg/ m ³
Résistance moyenne à la traction des entretoises	2 N/mm ²
Résistance moyenne à la flexion des parois	5 N/mm ²
Résistance moyenne à la compression	25 N/mm ²
Coefficient de résistance à la vapeur d'eau	5/15
Réaction au feu	Euroclasse A1

La palettisation



Type palette	Rangée	Blocs/rg	Qt. totale	Pds palette
--------------	--------	----------	------------	-------------

120/120	6	8	48	1.219 kg
---------	---	---	----	----------

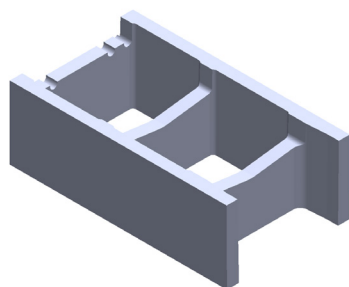


Siège administratif | Sart d'Avette 110 | BE 4400 Flémalle | T +32 4 273 72 00 | F +32 4 275 65 09
Prefer Préfabrication | Espace Phénix | Rue de la Digue 20 | BE 4400 Flémalle | T +32 4 234 83 40
Prefer Blocs | Quai du Halage 3 | BE 4400 Flémalle | T +32 4 233 18 03
| Rue du Pont 13 | BE 4480 Hermalle-Sous-Huy (Engis) | T +32 85 31 61 61
Prefer Traverses | Rue Ernest Solvay 208 | BE 4000 Liège | T +32 4 254 20 25
commercial@group-portier.be | www.prefer.be *Prefer, membre du Groupe Portier*

Bloc type S maçonnerie à bancher

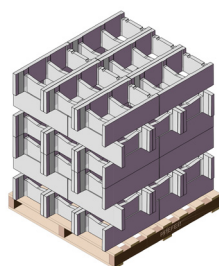
L 598 x h 198 x l 338 (Réf. BS 34)

Le bloc



Type de Bloc	A bancher / rectifié
Nbre de trous	2 + 1/2
Epaisseur parois	30 mm
Tolérances dimensionnelles	L +2/-2 mm l +2/-2 mm h +1/-1 mm
Surface des évidements	10.825 mm ²
Volume de remplissage	245 L / m ²
Poids / pce	26,9 kg
Masse volumique sèche du béton	2.200 Kg/ m ³
Résistance moyenne à la traction des entretoises	2 N/mm ²
Résistance moyenne à la flexion des parois	5 N/mm ²
Résistance moyenne à la compression	25 N/mm ²
Coefficient de résistance à la vapeur d'eau	5/15
Réaction au feu	Euroclasse A1

La palettisation



Type palette	Rangée	Blocs/rg	Qt. totale	Pds palette
--------------	--------	----------	------------	-------------

120/120	6	6	36	968 kg
---------	---	---	----	--------



Siège administratif | Sart d'Avette 110 | BE 4400 Flémalle | T +32 4 273 72 00 | F +32 4 275 65 09
Prefer Préfabrication | Espace Phénix | Rue de la Digue 20 | BE 4400 Flémalle | T +32 4 234 83 40
Prefer Blocs | Quai du Halage 3 | BE 4400 Flémalle | T +32 4 233 18 03
| Rue du Pont 13 | BE 4480 Hermalle-Sous-Huy (Engis) | T +32 85 31 61 61
Prefer Traverses | Rue Ernest Solvay 208 | BE 4000 Liège | T +32 4 254 20 25
commercial@group-portier.be | www.prefer.be *Prefer, membre du Groupe Portier*