

Déclaration de conformité CE n° BS001

Bloc de coffrage en béton de granulats courants et légers (système 4)

1- Code d'identification unique du produit type:

BS14

soit libellé:

Bloc type "S" 598 x 138 x 198

2- Numéro de type:

3- Usage prévu du produit de construction, conformément à la spécification technique harmonisée applicable, comme prévu par le fabricant :

Bloc de coffrage en béton de granulats courants et légers destiné à être montés à sec puis remplis de béton ou de mortier pour la réalisations de murs intérieures ou extérieures

4- Nom et adresse du fabricant :

PREFER Construct ,Rue du Pont 9, 4480 Hermalle sous Huy

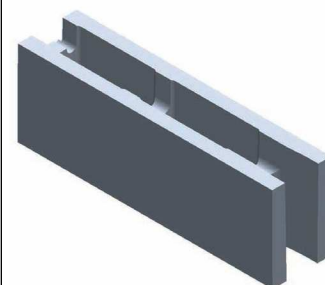
5- Le système d'évaluation et de vérification de la constance des performances du produit de construction : soit système 4

6- Dans le cas de la déclaration de conformité d'un produit de construction couvert par une norme harmonisée:

Le producteur assure un contrôle de la production en usine par le biais d'une surveillance et une évaluation permanente des blocs de coffrage en béton fabriqués.

7- Performances déclarées:

CARACTÉRISTIQUE	PERFORMANCES	NORME HARMONISÉE
Dimensions: Long/larg/ht. (L x l x h)	598 x 138 x 198 mm	EN 15435
Tolérances dimensionnelles	L+2/-2 mm l+2/-2 mm h+1/-1 mm	
Surface des évidements :	3064 mm²	
Résistance mécanique :		
- résistance moyenne à la traction des entretoises	2 N/mm²	
- résistance moyenne à la flexion des parois	5 N/mm²	
Masse volumique sèche du béton	Kg/m³	
Stabilité dimensionnelle - Variation dimensionnelles	NPD mm/m	
Réaction au feu	Euroclasse A1	
Conductivité thermique équivalente	Voir caractéristique de forme et masse volumique sèche du béton	
Perméabilité vapeur d'eau (valeur tabulée-EN1745)	30/100	
Isolation aux bruits aériens	NPD	
Substances dangereuses	NPD	
Absorption d'eau	Ne pas laisser exposé	
Durabilité	Ne pas laisser exposé	



8- Les performances du produit identifié aux points 1 et 2 sont conformes aux performances déclarées indiquées au point 7.

La présente déclaration des performances est établie sous la seule responsabilité du fabricant identifié au point 4:

Signé pour et au nom du fabricant par Thomas JEHIN, Responsable qualité-R&D et Raphaël Grimont, Directeur Général

Flémalle, le 07/08/2020

Déclaration de conformité CE n° BS001

Bloc de coffrage en béton de granulats courants et légers (système 4)

1- Code d'identification unique du produit type:

BS20

soit libellé:

Bloc type "S" 598 x 196 x 198

2- Numéro de type:

3- Usage prévu du produit de construction, conformément à la spécification technique harmonisée applicable, comme prévu par le fabricant :

Bloc de coffrage en béton de granulats courants et légers destiné à être montés à sec puis remplis de béton ou de mortier pour la réalisations de murs intérieures ou extérieures

4- Nom et adresse du fabricant :

PREFER Construct ,Rue du Pont 9, 4480 Hermalle sous Huy

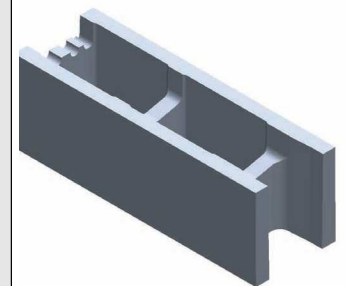
5- Le système d'évaluation et de vérification de la constance des performances du produit de construction : soit système 4

6- Dans le cas de la déclaration de conformité d'un produit de construction couvert par une norme harmonisée:

Le producteur assure un contrôle de la production en usine par le biais d'une surveillance et une évaluation permanente des blocs de coffrage en béton fabriqués.

7- Performances déclarées:

CARACTÉRISTIQUE	PERFORMANCES	NORME HARMONISÉE
Dimensions: Long/larg/ht. (L x l x h)	598 x 196 x 198 mm	EN 15435
Tolérances dimensionnelles	L+2/-2 mm l+2/-2 mm h+1/-1 mm	
Surface des évidements :	5642 mm²	
Résistance mécanique :		
- résistance moyenne à la traction des entretoises	2 N/mm²	
- résistance moyenne à la flexion des parois	5 N/mm²	
Masse volumique sèche du béton	Kg/m³	
Stabilité dimensionnelle - Variation dimensionnelles	NPD mm/m	
Réaction au feu	Euroclasse A1	
Conductivité thermique équivalente	Voir caractéristique de forme et masse volumique sèche du béton	
Perméabilité vapeur d'eau (valeur tabulée-EN1745)	30/100	
Isolation aux bruits aériens	NPD	
Substances dangereuses	NPD	
Absorption d'eau	Ne pas laisser exposé	
Durabilité	Ne pas laisser exposé	



8- Les performances du produit identifié aux points 1 et 2 sont conformes aux performances déclarées indiquées au point 7.

La présente déclaration des performances est établie sous la seule responsabilité du fabricant identifié au point 4:

Signé pour et au nom du fabricant par Thomas JEHIN, Responsable qualité-R&D et Raphaël Grimont, Directeur Général

Flémalle, le 07/08/2020

Déclaration de conformité CE n° BS001

Bloc de coffrage en béton de granulats courants et légers (système 4)

1- Code d'identification unique du produit type:

BS24

soit libellé:

Bloc type "S" 598 x238x 198

2- Numéro de type:

3- Usage prévu du produit de construction, conformément à la spécification technique harmonisée applicable, comme prévu par le fabricant :

Bloc de coffrage en béton de granulats courants et légers destiné à être montés à sec puis remplis de béton ou de mortier pour la réalisations de murs intérieures ou extérieures

4- Nom et adresse du fabricant :

PREFER Construct ,Rue du Pont 9, 4480 Hermalle sous Huy

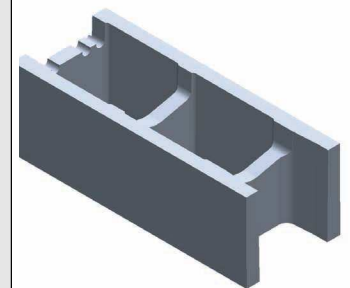
5- Le système d'évaluation et de vérification de la constance des performances du produit de construction : soit système 4

6- Dans le cas de la déclaration de conformité d'un produit de construction couvert par une norme harmonisée:

Le producteur assure un contrôle de la production en usine par le biais d'une surveillance et une évaluation permanente des blocs de coffrage en béton fabriqués.

7- Performances déclarées:

CARACTÉRISTIQUE	PERFORMANCES	NORME HARMONISÉE
Dimensions: Long/larg/ht. (L x l x h)	598 x 238 x 198 mm	EN 15435
Tolérances dimensionnelles	L+2/-2 mm l+2/-2 mm h+1/-1 mm	
Surface des évidements :	7125 mm²	
Résistance mécanique :		
- résistance moyenne à la traction des entretoises	2 N/mm²	
- résistance moyenne à la flexion des parois	5 N/mm²	
Masse volumique sèche du béton	Kg/m³	
Stabilité dimensionnelle - Variation dimensionnelles	NPD mm/m	
Réaction au feu	Euroclasse A1	
Conductivité thermique équivalente	Voir caractéristique de forme et masse volumique sèche du béton	
Perméabilité vapeur d'eau (valeur tabulée-EN1745)	30/100	
Isolation aux bruits aériens	NPD	
Substances dangereuses	NPD	
Absorption d'eau	Ne pas laisser exposé	
Durabilité	Ne pas laisser exposé	



8- Les performances du produit identifié aux points 1 et 2 sont conformes aux performances déclarées indiquées au point 7.

La présente déclaration des performances est établie sous la seule responsabilité du fabricant identifié au point 4:

Signé pour et au nom du fabricant par Thomas JEHIN, Responsable qualité-R&D et Raphaël Grimont, Directeur Général

Flémalle, le 07/08/2020

Déclaration de conformité CE n° BS001

Bloc de coffrage en béton de granulats courants et légers (système 4)

1- Code d'identification unique du produit type:

BS29

soit libellé:

Bloc type "S" 598 x 288 x 198

2- Numéro de type:

3- Usage prévu du produit de construction, conformément à la spécification technique harmonisée applicable, comme prévu par le fabricant :

Bloc de coffrage en béton de granulats courants et légers destiné à être montés à sec puis remplis de béton ou de mortier pour la réalisations de murs intérieures ou extérieures

4- Nom et adresse du fabricant :

PREFER Construct ,Rue du Pont 9, 4480 Hermalle sous Huy

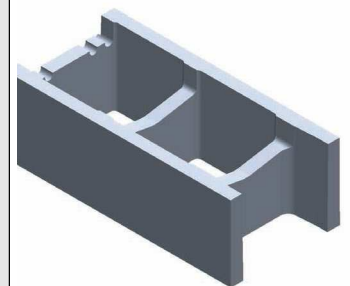
5- Le système d'évaluation et de vérification de la constance des performances du produit de construction : soit système 4

6- Dans le cas de la déclaration de conformité d'un produit de construction couvert par une norme harmonisée:

Le producteur assure un contrôle de la production en usine par le biais d'une surveillance et une évaluation permanente des blocs de coffrage en béton fabriqués.

7- Performances déclarées:

CARACTÉRISTIQUE	PERFORMANCES	NORME HARMONISÉE
Dimensions: Long/larg/ht. (L x l x h)	598 x 288 x 198 mm	EN 15435
Tolérances dimensionnelles	L+2/-2 mm l+2/-2 mm h+1/-1 mm	
Surface des évidements :	8975 mm²	
Résistance mécanique :		
- résistance moyenne à la traction des entretoises	2 N/mm²	
- résistance moyenne à la flexion des parois	5 N/mm²	
Masse volumique sèche du béton	Kg/m³	
Stabilité dimensionnelle - Variation dimensionnelles	NPD mm/m	
Réaction au feu	Euroclasse A1	
Conductivité thermique équivalente	Voir caractéristique de forme et masse volumique sèche du béton	
Perméabilité vapeur d'eau (valeur tabulée-EN1745)	30/100	
Isolation aux bruits aériens	NPD	
Substances dangereuses	NPD	
Absorption d'eau	Ne pas laisser exposé	
Durabilité	Ne pas laisser exposé	



8- Les performances du produit identifié aux points 1 et 2 sont conformes aux performances déclarées indiquées au point 7.

La présente déclaration des performances est établie sous la seule responsabilité du fabricant identifié au point 4:

Signé pour et au nom du fabricant par Thomas JEHIN, Responsable qualité-R&D et Raphaël Grimont, Directeur Général

Flémalle, le 07/08/2020

Déclaration de conformité CE n° BS001

Bloc de coffrage en béton de granulats courants et légers (système 4)

1- Code d'identification unique du produit type:

BS34

soit libellé:

Bloc type "S" 598 x338 x 198

2- Numéro de type:

3- Usage prévu du produit de construction, conformément à la spécification technique harmonisée applicable, comme prévu par le fabricant :

Bloc de coffrage en béton de granulats courants et légers destiné à être montés à sec puis remplis de béton ou de mortier pour la réalisations de murs intérieures ou extérieures

4- Nom et adresse du fabricant :

PREFER Construct ,Rue du Pont 9, 4480 Hermalle sous Huy

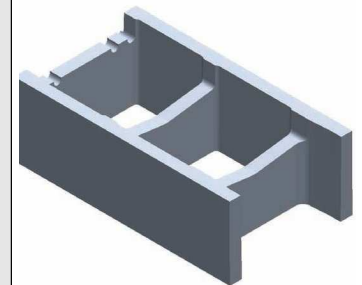
5- Le système d'évaluation et de vérification de la constance des performances du produit de construction : soit système 4

6- Dans le cas de la déclaration de conformité d'un produit de construction couvert par une norme harmonisée:

Le producteur assure un contrôle de la production en usine par le biais d'une surveillance et une évaluation permanente des blocs de coffrage en béton fabriqués.

7- Performances déclarées:

CARACTÉRISTIQUE	PERFORMANCES	NORME HARMONISÉE
Dimensions: Long/larg/ht. (L x l x h)	598 x 338 x 198 mm	EN 15435
Tolérances dimensionnelles	L+2/-2 mm l+2/-2 mm h+1/-1 mm	
Surface des évidements :	10825 mm²	
Résistance mécanique :		
- résistance moyenne à la traction des entretoises	2 N/mm²	
- résistance moyenne à la flexion des parois	5 N/mm²	
Masse volumique sèche du béton	Kg/m³	
Stabilité dimensionnelle - Variation dimensionnelles	NPD mm/m	
Réaction au feu	Euroclasse A1	
Conductivité thermique équivalente	Voir caractéristique de forme et masse volumique sèche du béton	
Perméabilité vapeur d'eau (valeur tabulée-EN1745)	30/100	
Isolation aux bruits aériens	NPD	
Substances dangereuses	NPD	
Absorption d'eau	Ne pas laisser exposé	
Durabilité	Ne pas laisser exposé	



8- Les performances du produit identifié aux points 1 et 2 sont conformes aux performances déclarées indiquées au point 7.

La présente déclaration des performances est établie sous la seule responsabilité du fabricant identifié au point 4:

Signé pour et au nom du fabricant par Thomas JEHIN, Responsable qualité-R&D et Raphaël Grimont, Directeur Général

Flémalle, le 07/08/2020

Déclaration de conformité CE n° BS001

Bloc de coffrage en béton de granulats courants et légers (système 4)

1- Code d'identification unique du produit type:

BSJ40

soit libellé:

Bloc type "S" 598 x398 x 198

2- Numéro de type:

3- Usage prévu du produit de construction, conformément à la spécification technique harmonisée applicable, comme prévu par le fabricant :

Bloc de coffrage en béton de granulats courants et légers destiné à être montés à sec puis remplis de béton ou de mortier pour la réalisations de murs intérieures ou extérieures

4- Nom et adresse du fabricant :

PREFER Construct ,Rue du Pont 9, 4480 Hermalle sous Huy

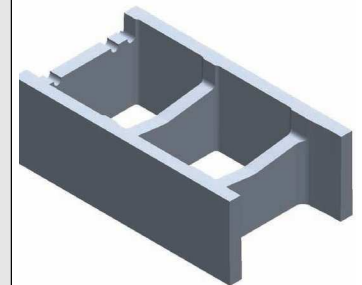
5- Le système d'évaluation et de vérification de la constance des performances du produit de construction : soit système 4

6- Dans le cas de la déclaration de conformité d'un produit de construction couvert par une norme harmonisée:

Le producteur assure un contrôle de la production en usine par le biais d'une surveillance et une évaluation permanente des blocs de coffrage en béton fabriqués.

7- Performances déclarées:

CARACTÉRISTIQUE	PERFORMANCES	NORME HARMONISÉE
Dimensions: Long/larg/ht. (L x l x h)	598 x 398 x 198 mm	EN 15435
Tolérances dimensionnelles	L+2/-2 mm l+2/-2 mm h+1/-1 mm	
Surface des évidements :	13045 mm²	
Résistance mécanique :		
- résistance moyenne à la traction des entretoises	2 N/mm²	
- résistance moyenne à la flexion des parois	5 N/mm²	
Masse volumique sèche du béton	Kg/m³	
Stabilité dimensionnelle - Variation dimensionnelles	NPD mm/m	
Réaction au feu	Euroclasse A1	
Conductivité thermique équivalente	Voir caractéristique de forme et masse volumique sèche du béton	
Perméabilité vapeur d'eau (valeur tabulée-EN1745)	30/100	
Isolation aux bruits aériens	NPD	
Substances dangereuses	NPD	
Absorption d'eau	Ne pas laisser exposé	
Durabilité	Ne pas laisser exposé	



8- Les performances du produit identifié aux points 1 et 2 sont conformes aux performances déclarées indiquées au point 7.

La présente déclaration des performances est établie sous la seule responsabilité du fabricant identifié au point 4:

Signé pour et au nom du fabricant par Thomas JEHIN, Responsable qualité-R&D et Raphaël Grimont, Directeur Général

Flémalle, le 07/08/2020