

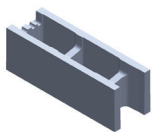
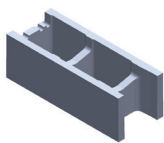
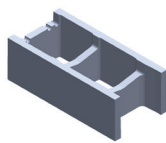
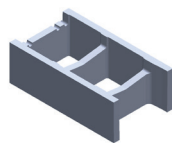
Bloc type SJ

Bloc de coffrage avec faux-joint

Fiche technique

Les blocs de coffrage sont des blocs en béton à empiler à sec afin de servir de coffrage perdu, ils sont rectifiés. Les blocs de type SJ satisfont à la norme NBN EN 15435 et sont fournis sous le label de qualité CE .

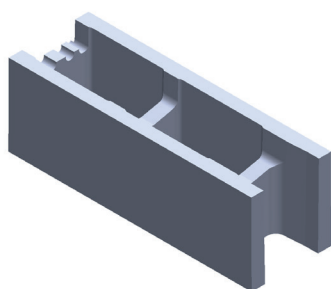
Les blocs en béton sont fabriqués à base de roches calcaires concassées et lavées, de sable calcaire et de ciment. Ils sont livrés sur palette.

Longueur 600mm - Hauteur 196mm			
largeur 200 mm	largeur 240 mm	largeur 290 mm	largeur 400 mm
			
Creux 2 trous parois 33 mm BSJ 20	Creux 2 trous parois 33 mm BSJ 24	Creux 2 trous parois 33 mm BSJ 29	Creux 2 trous parois 33 mm BSJ 40

Bloc type SJ

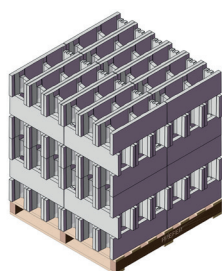
L 598 x h 196 x l 198 (Réf. BSJ 20)

Le bloc



Type de Bloc	A bancher / rectifié
Nbre de trous	2 + 1/2
Epaisseur parois	33 mm
Tolérances dimensionnelles	L +2/-2 mm l +2/-2 mm h +1/-1 mm
Surface des évidements	5.642 mm ²
Volume de remplissage	110 L / m ²
Poids / pce	23,7 kg *
Masse volumique sèche du béton	2.200 Kg/ m ³
Résistance moyenne à la traction des entretoises	2 N/mm ²
Résistance moyenne à la flexion des parois	5 N/mm ²
Coefficient de résistance à la vapeur d'eau	5/15
Réaction au feu	Euroclasse A1

La palettisation



Type palette	Rangée	Blocs/rg	Qt. totale	Pds palette
--------------	--------	----------	------------	-------------

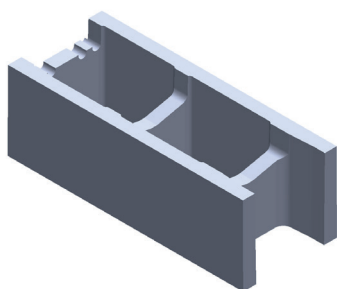
120/120	6	12	72	1.721 kg
---------	---	----	----	----------

* Les poids indiqués sont déclarés à titre indicatif. Ils peuvent varier en fonction de la météo et d'une production à l'autre.

Bloc type SJ

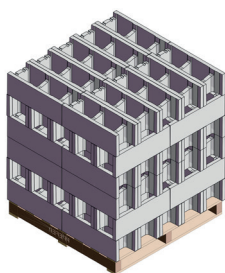
L 598 x h 196 x l 238 (Réf. BSJ 24)

Le bloc



Type de Bloc	A bancher / rectifié
Nbre de trous	2 + 1/2
Epaisseur parois	33 mm
Tolérances dimensionnelles	L +2/-2 mm l +2/-2 mm h +1/-1 mm
Surface des évidements	7.125 mm ²
Volume de remplissage	145 L / m ²
Poids / pce	25,4 kg *
Masse volumique sèche du béton	2.200 Kg/ m ³
Résistance moyenne à la traction des entretoises	2 N/mm ²
Résistance moyenne à la flexion des parois	5 N/mm ²
Coefficient de résistance à la vapeur d'eau	5/15
Réaction au feu	Euroclasse A1

La palettisation



Type palette	Rangée	Blocs/rg	Qt. totale	Pds palette
--------------	--------	----------	------------	-------------

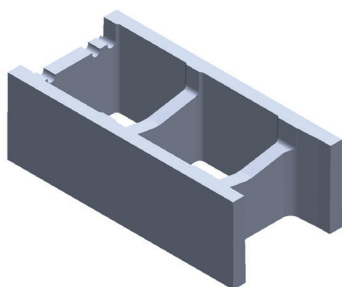
120/120	6	10	60	1.539 kg *
---------	---	----	----	------------

* Les poids indiqués sont déclarés à titre indicatif. Ils peuvent varier en fonction de la météo et d'une production à l'autre.

Bloc type SJ

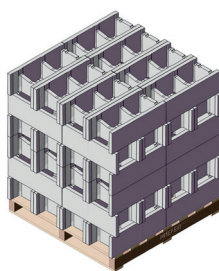
L 598 x h 196 x l 288 (Réf. BSJ 29)

Le bloc



Type de Bloc	A bancher / rectifié
Nbre de trous	2+ 1/2
Epaisseur parois	33 mm
Tolérances dimensionnelles	L +2/-2 mm l +2/-2 mm h +1/-1 mm
Surface des évidements	8.975 mm ²
Volume de remplissage	188 L / m ²
Poids / pce	27,9kg *
Masse volumique sèche du béton	2.200 Kg/ m ³
Résistance moyenne à la traction des entretoises	2 N/mm ²
Résistance moyenne à la flexion des parois	5 N/mm ²
Coefficient de résistance à la vapeur d'eau	5/15
Réaction au feu	Euroclasse A1

La palettisation



Type palette	Rangée	Blocs/rg	Qt. totale	Pds palette
--------------	--------	----------	------------	-------------

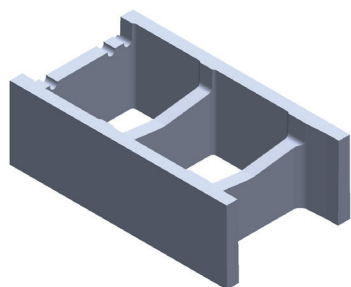
120/120	6	8	48	1.354 kg *
---------	---	---	----	------------

* Les poids indiqués sont déclarés à titre indicatif. Ils peuvent varier en fonction de la météo et d'une production à l'autre.

Bloc type SJ

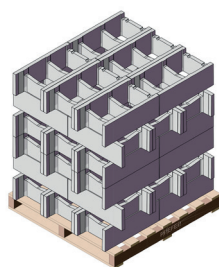
L 598 x h 196 x l 398 (Réf. BSJ 40)

Le bloc



Type de Bloc	A bancher / rectifié
Nbre de trous	2 + 1/2
Epaisseur parois	33 mm
Tolérances dimensionnelles	L +2/-2 mm l +2/-2 mm h +1/-1 mm
Surface des évidements	10.825 mm ²
Volume de remplissage	283 L / m ²
Poids / pce	31,7 kg *
Masse volumique sèche du béton	2.200 Kg/ m ³
Résistance moyenne à la traction des entretoises	2 N/mm ²
Résistance moyenne à la flexion des parois	5 N/mm ²
Coefficient de résistance à la vapeur d'eau	5/15
Réaction au feu	Euroclasse A1

La palettisation



Type palette	Rangée	Blocs/rg	Qt. totale	Pds palette
--------------	--------	----------	------------	-------------

120/120	6	6	36	1.156 kg *
---------	---	---	----	------------

* Les poids indiqués sont déclarés à titre indicatif. Ils peuvent varier en fonction de la météo et d'une production à l'autre.

Bloc type SJ

Bloc de coffrage avec faux-joint

Conditionnement sur palette

Type bloc	Dimensions (L x l x h)	Nbr pce/ palette	Nbr rangée	Nbr pce d'angle (A)*	Nbr pce standard (AT)*	Nombre de pce au m ²	Poids palette en kg
BSJ20	598 x 198 x 196	72	6	18	54	8,33	1.721
BSJ24	598 x 238 x 196	60	6	12	48	8,33	1.539
BSJ29	598 x 288 x 196	48	6	12	36	8,33	1.354
BSJ40	598 x 398 x 196	36	6	6	30	8,33	1.156

Transport plateau nu (30t)

Type bloc	Nombre de palettes	Nombre de blocs
BSJ20	17	1224
BSJ24	19	1140
BSJ29	21	1008
BSJ40	22	792

Transport plateau grue (25t)

Type bloc	Nombre de palette	Nombre de blocs
BSJ20	14	1008
BSJ24	15	900
BSJ29	18	864
BSJ40	20	720

Type d'ouvrage

Type	Caracteristiques					Type d'ouvrages		
	Longueur en mm	Largeur en mm	Hauteur en mm	Poids en Kg	Béton de remplissage l/m ²	Non porteur	Porteur	Soutènement
BSJ20	598	198	196	23,70	110	✓	✓	✓
BSJ24	598	238	196	25,40	145	✓	✓	✓
BSJ29	598	288	196	27,90	188	✓	✓	✓
BSJ40	598	398	196	31,70	283	✓	✓	✓