


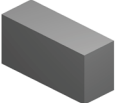
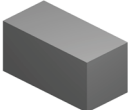

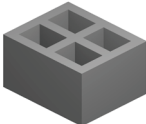
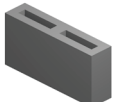
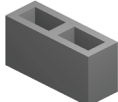
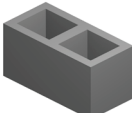
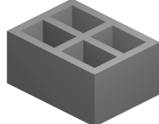
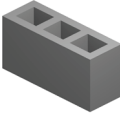
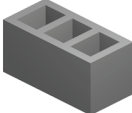
Bloc type D

maçonnerie ordinaire non apparente

Fiche technique

Les blocs sont des éléments de maçonnerie en béton de granulats de catégorie I. Ils satisfont aux exigences de la norme NBN EN 771-3 et aux prescriptions du PTV 21-001. Les blocs sont fournis sous le marquage CE (système EVCP 2+) et le label de qualité « BENOR ».

Les blocs en béton sont fabriqués à base de roche calcaire concassée et lavée, de sable calcaire et de ciment. Ils sont livrés sur palettes.

	Longueur 290 mm		Longueur 390 mm		
	Largeur 90 mm		Largeur 140 mm	Largeur 190 mm	
bloc plein	Plein 12 MPa BD122914PL		Plein 12 MPa BD1214PL	Plein 12 MPa BD1219PL	
					
	Plein 12 MPa BD122909PL				
					
bloc creux	Longueur 350 mm	Longueur 390 mm			
		Largeur 90 mm	Largeur 140 mm	Largeur 190 mm	Largeur 290 mm
	Creux 4 trous 10 MPa parois 35 mm BD1035354	Creux 2 trous 10 MPa parois 30 mm BD1009292	Creux 2 trous 8 MPa parois 30 mm BD0814292	Creux 2 trous 8 MPa parois 30 mm BD0819292	Creux 4 trous 10 MPa parois 30 mm BD1029294
					
			Creux 3 trous 10 MPa parois 30 mm BD1014293	Creux 3 trous 10 MPa parois 30 mm BD1019293	
					



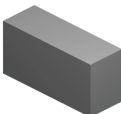




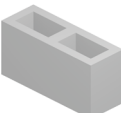
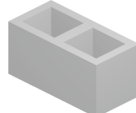

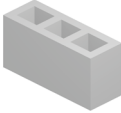
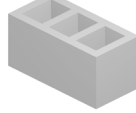
Bloc type D - 12 MPa

maçonnerie ordinaire non apparente

Fiche technique

Les blocs sont des éléments de maçonnerie en béton de granulats de catégorie I. Ils satisfont aux exigences de la norme NBN EN 771-3 et aux prescriptions du PTV 21-001. Les blocs sont fournis sous le marquage CE (système EVCP 2+) et le label de qualité « BENOR ».

Les blocs en béton sont fabriqués à base de roche calcaire concassée et lavée, de sable calcaire et de ciment. Ils sont livrés sur palettes.

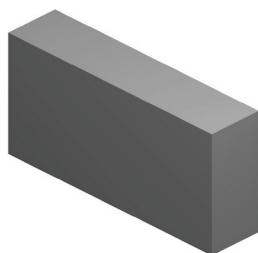
	Longueur 290 mm		Longueur 390 mm		
	Largeur 90 mm	Largeur 90 mm	Largeur 140 mm	Largeur 190 mm	Largeur 190 mm
bloc plein	Plein 12 MPa BD122914PL 	Plein 12MPa BD1209PL 	Plein 12 MPa BD1214PL 	Plein 12MPa BD1219PL 	
	Plein 12 MPa BD122909PL 				
bloc creux	Longueur 350 mm	Longueur 390 mm			
	Largeur 290 mm	Largeur 90 mm	Largeur 140 mm	Largeur 190 mm	Largeur 290 mm
	Creux 4 trous 10 MPa parois 35mm BD1035354 	Creux 2 trous 10 MPa parois 30 mm BD1009292 	Creux 2 trous 8 MPa parois 30 mm BD0814292 	Creux 2 trous 8 MPa parois 30 mm BD0819292 	Creux 4 trous 10 MPa parois 30 mm BD1029294 
			Creux 3 trous 10 MPa parois 30 mm BD1014293 	Creux 3 trous 10 MPa parois 30mm BD1019293 	

Bloc type D

maçonnerie ordinaire non apparente

L 390 x l 90 x h 190 (Réf. BD1209PL)
plein

Le bloc



Type	plein
Groupe de forme (EN 1996-1-1)	1
Nombre de trous	-
Épaisseur parois	-
Format L x l x h	390 x 90 x 190 mm
Tolérances dimensionnelles	D1
Poids/pce	14 kg *
Résistance à la compression moyenne normalisée (fb) perpendiculaire à la face de pose	12 MPa
Résistance à la compression moyenne (fm) perpendiculaire à la face de pose	8,76 MPa
Masse volumique brute sèche du bloc	2000 kg/m ³
Masse volumique absolue sèche du béton	2000 kg/m ³
Type de maçonnerie et classe de qualité	D - 12/2.2
Variation dimensionnelle	≤ 0,45 mm/m
Conductivité thermique absolue λ (EN 1745)	1,24 W/mK
Résistance au feu (REI)	60 min.
Réaction au feu	Euroclasse A1
Résistance de l'adhérence au cisaillement (EN 998-2)	NPD
Perméabilité à la vapeur d'eau (EN 1745)	5/15
Absorption d'eau	Ne pas laisser exposé
Durabilité gel/dégel	Ne pas laisser exposé
Isolation acoustique aérienne	NPD
Substances dangereuses	NPD

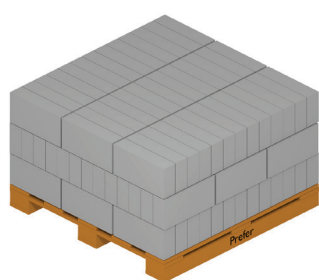
* Les poids indiqués sont déclarés à titres indicatifs. Ils peuvent varier en fonction de la météo et d'une production à l'autre.

Bloc type D

maçonnerie ordinaire non apparente

L 390 x l 90 x h 190 (Réf. BD1209PL)
plein

La palettisation



Type palette	Rangée	Blocs/rg	Qt. totale	Pds palette
--------------	--------	----------	------------	-------------

120/120	3	39	117	± 1670 kg *
---------	---	----	-----	-------------

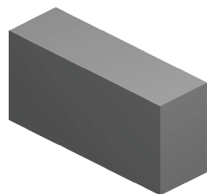
* Les poids indiqués sont déclarés à titres indicatifs. Ils peuvent varier en fonction de la météo et d'une production à l'autre.

Bloc type D

maçonnerie ordinaire non apparente

L 290 x l 90 x h 140 (Réf. BD122914PL)
plein

Le bloc



Type	plein
Groupe de forme (EN 1996-1-1)	1
Nombre de trous	-
Épaisseur parois	-
Format L x l x h	290 x 90 x 140 mm
Tolérances dimensionnelles	D1
Poids/pce	7,5 kg *
Résistance à la compression moyenne normalisée (fb) perpendiculaire à la face de pose	12 MPa
Résistance à la compression moyenne (fm) perpendiculaire à la face de pose	10 MPa
Masse volumique brute sèche du bloc	2000 kg/m ³
Masse volumique absolue sèche du béton	2000 kg/m ³
Type de maçonnerie et classe de qualité	D - 12/2.2
Variation dimensionnelle	≤ 0,45 mm/m
Conductivité thermique absolue λ (EN 1745)	1,24 W/mK
Résistance au feu (REI)	60 min.
Réaction au feu	Euroclasse A1
Résistance de l'adhérence au cisaillement (EN 998-2)	NPD
Perméabilité à la vapeur d'eau (EN 1745)	5/15
Absorption d'eau	Ne pas laisser exposé
Durabilité gel/dégel	Ne pas laisser exposé
Isolation acoustique aérienne	NPD
Substances dangereuses	NPD

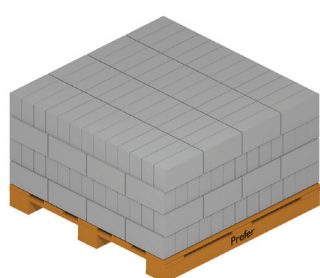
* Les poids indiqués sont déclarés à titres indicatifs. Ils peuvent varier en fonction de la météo et d'une production à l'autre.

Bloc type D

maçonnerie ordinaire non apparente

L 290 x l 90 x h 140 (Réf. BD122914PL)
plein

La palettisation



Type palette	Rangée	Blocs/rg	Qt. totale	Pds palette
120/120	4	52	208	± 1590 kg *

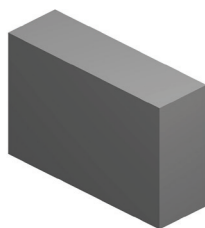
* Les poids indiqués sont déclarés à titres indicatifs. Ils peuvent varier en fonction de la météo et d'une production à l'autre.

Bloc type D

maçonnerie ordinaire non apparente

L 290 x l 90 x h 190 (Réf. BD122909PL)
plein

Le bloc



Type	plein
Groupe de forme (EN 1996-1-1)	1
Nombre de trous	-
Épaisseur parois	-
Format L x l x h	290 x 90 x 190 mm
Tolérances dimensionnelles	D1
Poids/pce	10 kg *
Résistance à la compression moyenne normalisée (fb) perpendiculaire à la face de pose	12 MPa
Résistance à la compression moyenne (fm) perpendiculaire à la face de pose	8,76 MPa
Masse volumique brute sèche du bloc	2000 kg/m ³
Masse volumique absolue sèche du béton	2000 kg/m ³
Type de maçonnerie et classe de qualité	D - 12/2.2
Variation dimensionnelle	≤ 0,45 mm/m
Conductivité thermique absolue λ (EN 1745)	1,24 W/mK
Résistance au feu (REI)	60 min.
Réaction au feu	Euroclasse A1
Résistance de l'adhérence au cisaillement (EN 998-2)	NPD
Perméabilité à la vapeur d'eau (EN 1745)	5/15
Absorption d'eau	Ne pas laisser exposé
Durabilité gel/dégel	Ne pas laisser exposé
Isolation acoustique aérienne	NPD
Substances dangereuses	NPD

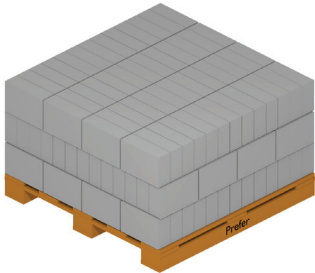
* Les poids indiqués sont déclarés à titres indicatifs. Ils peuvent varier en fonction de la météo et d'une production à l'autre.

Bloc type D

maçonnerie ordinaire non apparente

L 290 x l 90 x h 190 (Réf. BD122909PL)
plein

La palettisation

	Type palette	Rangée	Blocs/rg	Qt. totale	Pds palette
	120/120	3	52	156	± 1590 kg *

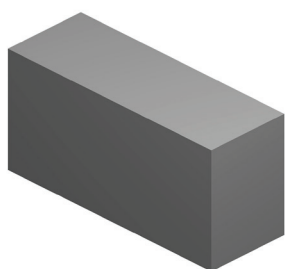
* Les poids indiqués sont déclarés à titres indicatifs. Ils peuvent varier en fonction de la météo et d'une production à l'autre.

Bloc type D

maçonnerie ordinaire non apparente

L 390 x l 140 x h 190 (Réf. BD1214PL)
plein

Le bloc



Type	plein
Groupe de forme (EN 1996-1-1)	1
Nombre de trous	-
Épaisseur parois	-
Format L x l x h	390 x 140 x 190 mm
Tolérances dimensionnelles	D1
Poids/pce	21,2 kg *
Résistance à la compression moyenne normalisée (fb) perpendiculaire à la face de pose	12 MPa
Résistance à la compression moyenne (fm) perpendiculaire à la face de pose	9,45 MPa
Masse volumique brute sèche du bloc	2000 kg/m ³
Masse volumique absolue sèche du béton	2000 kg/m ³
Type de maçonnerie et classe de qualité	D - 12/2.2
Variation dimensionnelle	≤ 0,45 mm/m
Conductivité thermique absolue λ (EN 1745)	1,24 W/mK
Résistance au feu (REI)	120 min.
Réaction au feu	Euroclasse A1
Résistance de l'adhérence au cisaillement (EN 998-2)	NPD
Perméabilité à la vapeur d'eau (EN 1745)	5/15
Absorption d'eau	Ne pas laisser exposé
Durabilité gel/dégel	Ne pas laisser exposé
Isolation acoustique aérienne	NPD
Substances dangereuses	NPD

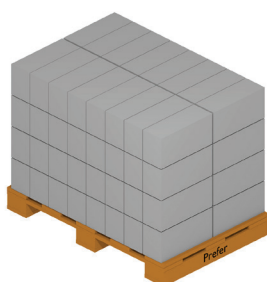
* Les poids indiqués sont déclarés à titres indicatifs. Ils peuvent varier en fonction de la météo et d'une production à l'autre.

Bloc type D

maçonnerie ordinaire non apparente

L 390 x l 140 x h 190 (Réf. BD1214PL)
plein

La palettisation



Type palette	Rangée	Blocs/rg	Qt. totale	Pds palette
80/120	4	16	64	± 1380 kg *

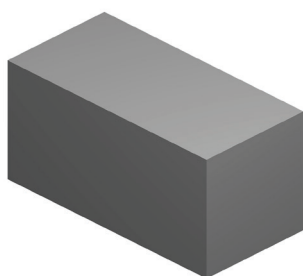
* Les poids indiqués sont déclarés à titres indicatifs. Ils peuvent varier en fonction de la météo et d'une production à l'autre.

Bloc type D

maçonnerie ordinaire non apparente

L 390 x l 190 x h 190 (Réf. BD1219PL)
plein

Le bloc



Type	plein
Groupe de forme (EN 1996-1-1)	1
Nombre de trous	-
Épaisseur parois	-
Format L x l x h	390 x 190 x 190 mm
Tolérances dimensionnelles	D1
Poids/pce	28,5 kg *
Résistance à la compression moyenne normalisée (fb) perpendiculaire à la face de pose	12 MPa
Résistance à la compression moyenne (fm) perpendiculaire à la face de pose	10,26 MPa
Masse volumique brute sèche du bloc	2000 kg/m ³
Masse volumique absolue sèche du béton	2000 kg/m ³
Type de maçonnerie et classe de qualité	D - 12/2.2
Variation dimensionnelle	≤ 0,45 mm/m
Conductivité thermique absolue λ (EN 1745)	1,24 W/mK
Résistance au feu (REI)	240 min.
Réaction au feu	Euroclasse A1
Résistance de l'adhérence au cisaillement (EN 998-2)	NPD
Perméabilité à la vapeur d'eau (EN 1745)	5/15
Absorption d'eau	Ne pas laisser exposé
Durabilité gel/dégel	Ne pas laisser exposé
Isolation acoustique aérienne	NPD
Substances dangereuses	NPD

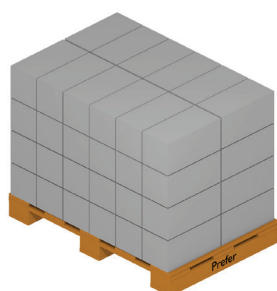
* Les poids indiqués sont déclarés à titres indicatifs. Ils peuvent varier en fonction de la météo et d'une production à l'autre.

Bloc type D

maçonnerie ordinaire non apparente

L 390 x l 190 x h 190 (Réf. BD1219PL)
plein

La palettisation



Type palette	Rangée	Blocs/rg	Qt. totale	Pds palette
80/120	4	12	48	± 1390 kg *

* Les poids indiqués sont déclarés à titres indicatifs. Ils peuvent varier en fonction de la météo et d'une production à l'autre.