




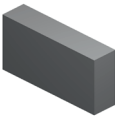
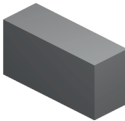
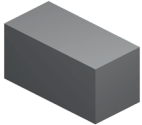



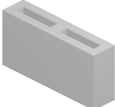
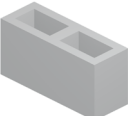
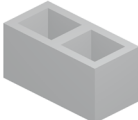

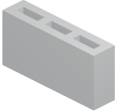
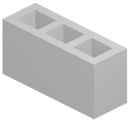
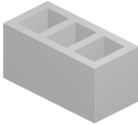
Bloc type D - 12 MPa

maçonnerie ordinaire non apparente

Fiche technique

Les blocs sont des éléments de maçonnerie en béton de granulats de catégorie I. Ils satisfont aux exigences de la norme NBN EN 711-3 et aux prescriptions du PTV 21-001. Les blocs sont fournis sous le label de qualité CE 2+ et « BENOR » et ne sont pas destinés à rester apparents.

Les blocs en béton sont fabriqués à base de roche calcaire concassée et lavée, de sable calcaire et de ciment CEM III/A 42,5 LA. Ils sont livrés sur palettes.

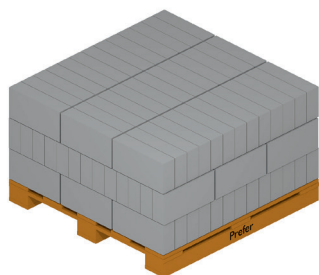
	Longueur 290 mm			Longueur 390 mm		
	Largeur 90 mm	Largeur 110 mm	Largeur 190 mm	Largeur 90 mm	Largeur 140 mm	Largeur 190 mm
bloc plein	Plein 12 MPa BD102914PL 	Plein 12 MPa BD1011PL 	Plein 12 MPa BD1029PL 	Plein 12MPa BD1009PL 	Plein 12 MPa BD1014PL 	Plein 12MPa BD1019PL 
	Plein 12 MPa BD102909PL 					
bloc creux						
	Creux 2 trous 10 MPa parois 35 mm BD1029352 	Creux 4 trous 10 MPa parois 35 mm BD1035354 	Creux 2 trous 8 MPa parois 30 mm BD0809292 	Creux 2 trous 8 MPa parois 30 mm BD0814292 	Creux 2 trous 8 MPa parois 30 mm BD0819292 	Creux 4 trous 10 MPa parois 30 mm BD1029294 
		Creux 3 trous 10 MPa parois 30 mm BD1009293 	Creux 3 trous 10 MPa parois 30 mm BD1014293 	Creux 3 trous 10 MPa parois 30 mm BD1019293 		

Bloc type D

maçonnerie ordinaire non apparente

L 390 x l 90 x h 190 (Réf. BD1009PL)
plein

La palettisation



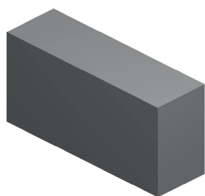
Type palette	Rangée	Blocs/rg	Qt. totale	Pds palette
120/120	3	39	117	1583 kg

Bloc type D

maçonnerie ordinaire non apparente

L 290 x l 90 x h 140 (Réf. BD102914PL)
plein

Le bloc



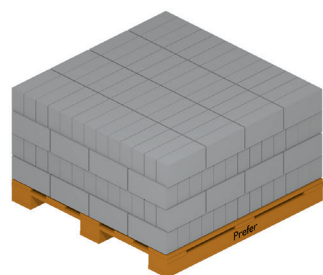
Type	plein
Groupe de forme (EN 1996-1-1)	1
Nombre de trous	-
Épaisseur parois	-
Format L x l x h	290 x 90 x 140 mm
Tolérances dimensionnelles	D1
Poids/pce	7,7 kg
Résistance à la compression moyenne normalisée (fb) perpendiculaire à la face de pose	12 MPa
Résistance à la compression moyenne (fm) perpendiculaire à la face de pose	10 MPa
Masse volumique brute sèche du bloc	2000 kg/m ³
Masse volumique absolue sèche du béton	2000 kg/m ³
Type de maçonnerie et classe de qualité	D - 12/2.2
Variation dimensionnelle	≤ 0,45 mm/m
Conductivité thermique absolue λ (EN 1745)	1,24 W/mK
Résistance au feu (REI)	60 min.
Réaction au feu	Euroclasse A1
Résistance de l'adhérence au cisaillement (EN 998-2)	0,15 N/mm ²
Perméabilité à la vapeur d'eau (EN 1745)	5/15
Absorption d'eau	Ne pas laisser exposé
Durabilité gel/dégel	Ne pas laisser exposé
Isolation acoustique aérienne	NPD
Substances dangereuses	NPD

Bloc type D

maçonnerie ordinaire non apparente

L 290 x l 90 x h 140 (Réf. BD102914PL)
plein

La palettisation



Type palette	Rangée	Blocs/rg	Qt. totale	Pds palette
--------------	--------	----------	------------	-------------

120/120	4	52	208	1617 kg
---------	---	----	-----	---------



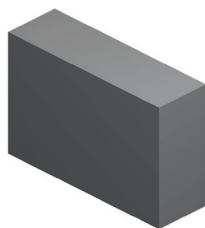
Siège administratif | Sart d'Avette 110 | BE 4400 Flémalle | T +32 4 273 72 00 | F +32 4 275 65 09
Prefer Préfabrication | Espace Phénix | Rue de la Digue 20 | BE 4400 Flémalle | T +32 4 234 83 40
Prefer Blocs | Quai du Halage 3 | BE 4400 Flémalle | T +32 4 233 18 03
| Rue du Pont 13 | BE 4480 Hermalle-Sous-Huy (Engis) | T +32 85 31 61 61
Prefer Traverses | Rue Ernest Solvay 208 | BE 4000 Liège | T +32 4 254 20 25
commercial@group-portier.be | www.prefer.be *Prefer, membre du Groupe Portier*

Bloc type D

maçonnerie ordinaire non apparente

L 290 x l 90 x h 190 (Réf. BD102909PL)
plein

Le bloc



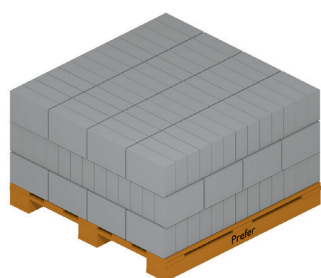
Type	plein
Groupe de forme (EN 1996-1-1)	1
Nombre de trous	-
Épaisseur parois	-
Format L x l x h	290 x 90 x 190 mm
Tolérances dimensionnelles	D1
Poids/pce	10 kg
Résistance à la compression moyenne normalisée (fb) perpendiculaire à la face de pose	12 MPa
Résistance à la compression moyenne (fm) perpendiculaire à la face de pose	8,76 MPa
Masse volumique brute sèche du bloc	2000 kg/m ³
Masse volumique absolue sèche du béton	2000 kg/m ³
Type de maçonnerie et classe de qualité	D - 12/2.2
Variation dimensionnelle	≤ 0,45 mm/m
Conductivité thermique absolue λ (EN 1745)	1,24 W/mK
Résistance au feu (REI)	60 min.
Réaction au feu	Euroclasse A1
Résistance de l'adhérence au cisaillement (EN 998-2)	0,15 N/mm ²
Perméabilité à la vapeur d'eau (EN 1745)	5/15
Absorption d'eau	Ne pas laisser exposé
Durabilité gel/dégel	Ne pas laisser exposé
Isolation acoustique aérienne	NPD
Substances dangereuses	NPD

Bloc type D

maçonnerie ordinaire non apparente

L 290 x l 90 x h 190 (Réf. BD102909PL)
plein

La palettisation



Type palette	Rangée	Blocs/rg	Qt. totale	Pds palette
--------------	--------	----------	------------	-------------

120/120	3	52	156	1575 kg
---------	---	----	-----	---------



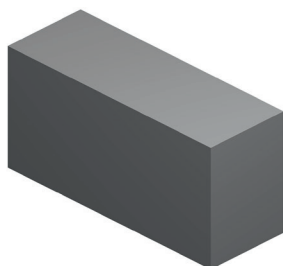
Siège administratif | Sart d'Avette 110 | BE 4400 Flémalle | T +32 4 273 72 00 | F +32 4 275 65 09
Prefer Préfabrication | Espace Phénix | Rue de la Digue 20 | BE 4400 Flémalle | T +32 4 234 83 40
Prefer Blocs | Quai du Halage 3 | BE 4400 Flémalle | T +32 4 233 18 03
| Rue du Pont 13 | BE 4480 Hermalle-Sous-Huy (Engis) | T +32 85 31 61 61
Prefer Traverses | Rue Ernest Solvay 208 | BE 4000 Liège | T +32 4 254 20 25
commercial@group-portier.be | www.prefer.be *Prefer, membre du Groupe Portier*

Bloc type D

maçonnerie ordinaire non apparente

L 390 x l 140 x h 190 (Réf. BD1014PL)
plein

Le bloc



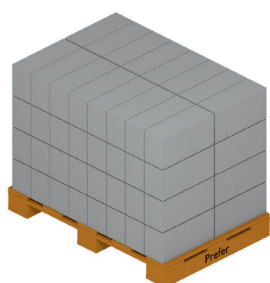
Type	plein
Groupe de forme (EN 1996-1-1)	1
Nombre de trous	-
Épaisseur parois	-
Format L x l x h	390 x 140 x 190 mm
Tolérances dimensionnelles	D1
Poids/pce	21,1 kg
Résistance à la compression moyenne normalisée (fb) perpendiculaire à la face de pose	12 MPa
Résistance à la compression moyenne (fm) perpendiculaire à la face de pose	9,45 MPa
Masse volumique brute sèche du bloc	2000 kg/m ³
Masse volumique absolue sèche du béton	2000 kg/m ³
Type de maçonnerie et classe de qualité	D - 12/2.2
Variation dimensionnelle	≤ 0,45 mm/m
Conductivité thermique absolue λ (EN 1745)	1,24 W/mK
Résistance au feu (REI)	120 min.
Réaction au feu	Euroclasse A1
Résistance de l'adhérence au cisaillement (EN 998-2)	0,15 N/mm ²
Perméabilité à la vapeur d'eau (EN 1745)	5/15
Absorption d'eau	Ne pas laisser exposé
Durabilité gel/dégel	Ne pas laisser exposé
Isolation acoustique aérienne	NPD
Substances dangereuses	NPD

Bloc type D

maçonnerie ordinaire non apparente

L 390 x l 140 x h 190 (Réf. BD1014PL)
plein

La palettisation



Type palette	Rangée	Blocs/rg	Qt. totale	Pds palette
--------------	--------	----------	------------	-------------

80/120	4	16	64	1360 kg
--------	---	----	----	---------



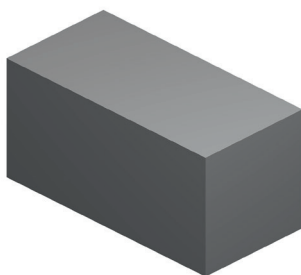
Siège administratif | Sart d'Avette 110 | BE 4400 Flémalle | T +32 4 273 72 00 | F +32 4 275 65 09
Prefer Préfabrication | Espace Phénix | Rue de la Digue 20 | BE 4400 Flémalle | T +32 4 234 83 40
Prefer Blocs | Quai du Halage 3 | BE 4400 Flémalle | T +32 4 233 18 03
| Rue du Pont 13 | BE 4480 Hermalle-Sous-Huy (Engis) | T +32 85 31 61 61
Prefer Traverses | Rue Ernest Solvay 208 | BE 4000 Liège | T +32 4 254 20 25
commercial@group-portier.be | www.prefer.be *Prefer, membre du Groupe Portier*

Bloc type D

maçonnerie ordinaire non apparente

L 390 x l 190 x h 190 (Réf. BD1019PL)
plein

Le bloc



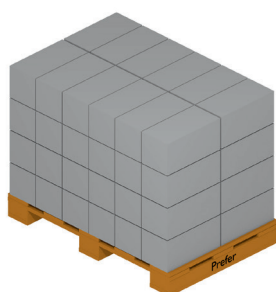
Type	plein
Groupe de forme (EN 1996-1-1)	1
Nombre de trous	-
Épaisseur parois	-
Format L x l x h	390 x 190 x 190 mm
Tolérances dimensionnelles	D1
Poids/pce	27,5 kg
Résistance à la compression moyenne normalisée (fb) perpendiculaire à la face de pose	12 MPa
Résistance à la compression moyenne (fm) perpendiculaire à la face de pose	10,26 MPa
Masse volumique brute sèche du bloc	2000 kg/m ³
Masse volumique absolue sèche du béton	2000 kg/m ³
Type de maçonnerie et classe de qualité	D - 12/2.2
Variation dimensionnelle	≤ 0,45 mm/m
Conductivité thermique absolue λ (EN 1745)	1,24 W/mK
Résistance au feu (REI)	240 min.
Réaction au feu	Euroclasse A1
Résistance de l'adhérence au cisaillement (EN 998-2)	0,15 N/mm ²
Perméabilité à la vapeur d'eau (EN 1745)	5/15
Absorption d'eau	Ne pas laisser exposé
Durabilité gel/dégel	Ne pas laisser exposé
Isolation acoustique aérienne	NPD
Substances dangereuses	NPD

Bloc type D

maçonnerie ordinaire non apparente

L 390 x l 190 x h 190 (Réf. BD1019PL)
plein

La palettisation



Type palette	Rangée	Blocs/rg	Qt. totale	Pds palette
--------------	--------	----------	------------	-------------

80/120	4	12	48	1335 kg
--------	---	----	----	---------



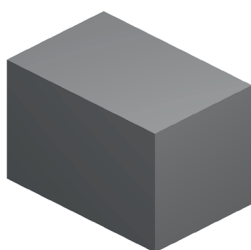
Siège administratif | Sart d'Avette 110 | BE 4400 Flémalle | T +32 4 273 72 00 | F +32 4 275 65 09
Prefer Préfabrication | Espace Phénix | Rue de la Digue 20 | BE 4400 Flémalle | T +32 4 234 83 40
Prefer Blocs | Quai du Halage 3 | BE 4400 Flémalle | T +32 4 233 18 03
| Rue du Pont 13 | BE 4480 Hermalle-Sous-Huy (Engis) | T +32 85 31 61 61
Prefer Traverses | Rue Ernest Solvay 208 | BE 4000 Liège | T +32 4 254 20 25
commercial@group-portier.be | www.prefer.be *Prefer, membre du Groupe Portier*

Bloc type D

maçonnerie ordinaire non apparente

L 290 x l 190 x h 190 (Réf. BD1029PL)
plein

Le bloc



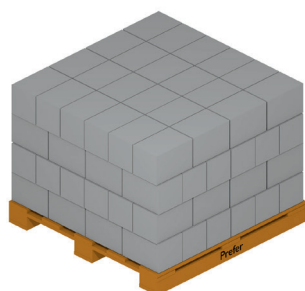
Type	plein
Groupe de forme (EN 1996-1-1)	1
Nombre de trous	-
Épaisseur parois	-
Format L x l x h	290 x 190 x 190 mm
Tolérances dimensionnelles	D1
Poids/pce	21,5 kg
Résistance à la compression moyenne normalisée (fb) perpendiculaire à la face de pose	12 MPa
Résistance à la compression moyenne (fm) perpendiculaire à la face de pose	10,26 MPa
Masse volumique brute sèche du bloc	2000 kg/m ³
Masse volumique absolue sèche du béton	2000 kg/m ³
Type de maçonnerie et classe de qualité	D - 12/2.2
Variation dimensionnelle	≤ 0,45 mm/m
Conductivité thermique absolue λ (EN 1745)	1,24 W/mK
Résistance au feu (REI)	240 min.
Réaction au feu	Euroclasse A1
Résistance de l'adhérence au cisaillement (EN 998-2)	0,15 N/mm ²
Perméabilité à la vapeur d'eau (EN 1745)	5/15
Absorption d'eau	Ne pas laisser exposé
Durabilité gel/dégel	Ne pas laisser exposé
Isolation acoustique aérienne	NPD
Substances dangereuses	NPD

Bloc type D

maçonnerie ordinaire non apparente

L 290 x l 190 x h 190 (Réf. BD1029PL)
plein

La palettisation



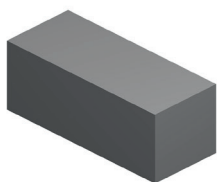
Type	Rangée	Blocs/rg	Qt. totale	Pds palette
120/120	4	24	96	2079 kg

Bloc type D

maçonnerie ordinaire non apparente

L 290 x l 120 x h 110 (Réf.BD1011PL)
plein

Le bloc



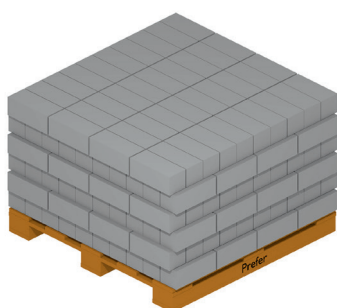
Type	plein
Groupe de forme (EN 1996-1-1)	1
Nombre de trous	-
Épaisseur parois	-
Format L x l x h	290 x 120 x 120 mm
Tolérances dimensionnelles	D1
Poids/pce	7,5 kg
Résistance à la compression moyenne normalisée (fb) perpendiculaire à la face de pose	12 MPa
Résistance à la compression moyenne (fm) perpendiculaire à la face de pose	10,91 MPa
Masse volumique brute sèche du bloc	1800 kg/m ³
Masse volumique absolue sèche du béton	2000 kg/m ³
Type de maçonnerie et classe de qualité	D - 12/2.2
Variation dimensionnelle	NPD
Conductivité thermique absolue λ (EN 1745)	1,24 W/mK
Résistance au feu (REI)	60 min.
Réaction au feu	Euroclasse A1
Résistance de l'adhérence au cisaillement (EN 998-2)	0,15 N/mm ²
Perméabilité à la vapeur d'eau (EN 1745)	5/15
Absorption d'eau	Ne pas laisser exposé
Durabilité gel/dégel	Ne pas laisser exposé
Isolation acoustique aérienne	NPD
Substances dangereuses	NPD

Bloc type D

maçonnerie ordinaire non apparente

L 290 x l 120 x h 110 (Réf. BD1011PL)
plein

La palettisation



Type	Rangée	Blocs/rg	Qt. totale	Pds palette
120/120	6	40	240	1815 kg