



Briques de laitier

Fiche

Les maçonneries sont exécutées au moyen de matériaux de maçonnerie en béton. Ces matériaux satisfont aux prescriptions de la norme NBN EN 771-3.

Les briques en béton sont fabriquées à base de roche calcaire concassée et lavée, de sable calcaire et de ciment. Ils sont livrés sur palettes.

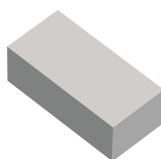
technique

longueur 190 mm	longueur 235 mm
190 x 90 x 65	235 x 115 x 65
	
pleine BRL 190 Cat. D 20/2.2	pleine BRL 235 Cat. D 20/2.2

Briques de laitier

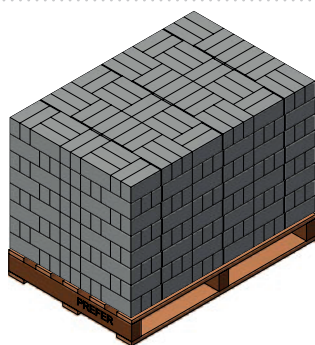
L 190 x l 90 x h 65 (Réf. BRL 190)

La brique



Type	Pleine
Nombre de trous	-
Épaisseur parois	-
Format L x l x h	190 x 90 x 65
Poids/pce	2.30 kg
Résistance à la compression	Classe f 20/fbm \geq 20MPa
Masse volumique	Classe p 2.2
Catégorie de qualité	D 20/2.2
Variation dimensionnelle	\leq 0.75 mm/m
Conductivité thermique	NPD

La palettisation

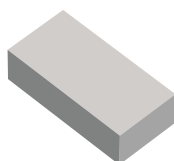


Type palette	Rangée	Blocs/rg	Qt. totale	Pds palette
80/120	8	72	576	1335 kg

Briques de laitier

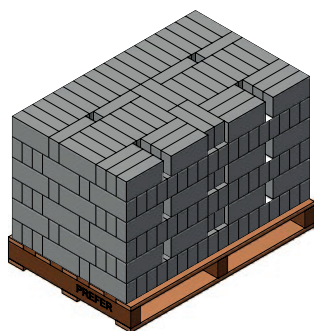
L 235 x l 115 x h 65 (Réf. BRL 235)

La brique



Type	Pleine
Nombre de trous	-
Épaisseur parois	-
Format L x l x h	235 x 115 x 65 mm
Poids/pce	3.50 kg
Résistance à la compression	Classe f 20/fbm \geq 20MPa
Masse volumique	Classe p 2.2
Catégorie de qualité	D 20/2.2
Variation dimensionnelle	\leq 0.75 mm/m
Conductivité thermique	NPD

La palettisation



Type palette	Rangée	Blocs/rg	Qt. totale	Pds palette
--------------	--------	----------	------------	-------------

80/120	6	54	324	1144 kg
--------	---	----	-----	---------