

# Bloc type C


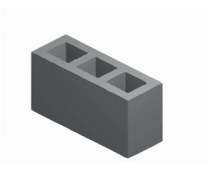
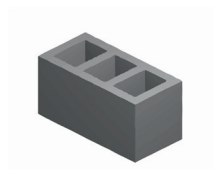
Maçonnerie ordinaire non apparente rectifiée

## Fiche technique

Les blocs sont des éléments de maçonnerie en béton de granulats de catégorie I. Ils satisfont aux exigences de la norme NBN EN 771-3 et aux prescriptions du PTV 21-001. Les blocs sont fournis sous le marquage CE (système EVCP 2+) et le label de qualité « BENOR ».

Les blocs en béton sont fabriqués à base de roche calcaire concassée et lavée, de sable calcaire et de ciment. Ils sont livrés sur palettes.

Les blocs de maçonneries rectifiés sont destinés à être collés à l'aide de différentes colles de type : mortier colle, colle PU ou colle type polymère.

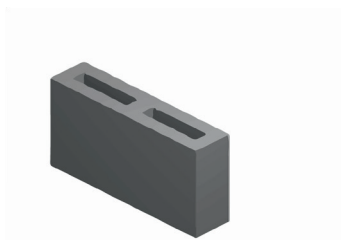
Bloc Creux	Longueur 390 mm		
	Largeur 90 mm	Largeur 140 mm	Largeur 190mm
			
Creux 2 trous 10 MPa parois 30 mm BC1009292	Creux 3 trous 10 MPa parois 30 mm BC1014293	Creux 3 trous 10 MPa parois 30mm BC1019293	

# Bloc type C

Maçonnerie ordinaire non apparente rectifiée

**L 390 x l 90 x h 190** (Réf. BC1009292)  
**creux 2 trous**

## Le bloc



Type	Creux/rectifié
Groupe de forme (EN 1996-1-1)	1
Nombre de trous	2
épaisseur parois	30 mm
Format L x l x h	390 x 90 x 190 mm
Tolérances dimensionnelles	D4/ hauteur +/- 1mm
Poids/pce	10,7 kg*
Résistance à la compression moyenne normalisée (fb) perpendiculaire à la face de pose	10 MPa
Résistance à la compression moyenne (fm) perpendiculaire à la face de pose	5,84 MPa
Masse volumique brute sèche du bloc	620 kg/m <sup>3</sup>
Masse volumique absolue sèche du béton	2050 kg/m <sup>3</sup>
Type de maçonnerie et classe de qualité	D - 8/1.9
Variation dimensionnelle	≤ 0,45 mm/m
Conductivité thermique absolue (EN1754)	NPD
Résistance au feu (REI)	60 min.
Réaction au feu	Euroclasse A1
Résistance de l'adhérence au cisaillement (EN 998-2)	NPD
Perméabilité à la vapeur d'eau (EN 1745)	5/15
Absorption d'eau	Ne pas laisser exposé
Durabilité gel/dégel	Ne pas laisser exposé
Isolation acoustique aérienne	NPD
Substances dangereuses	NPD

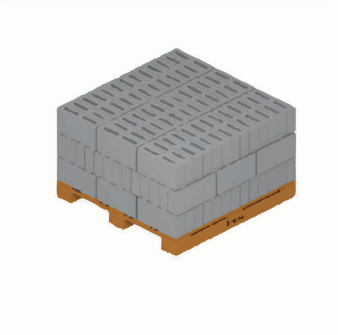
\* Les poids indiqués sont déclarés à titres indicatifs. Ils peuvent varier en fonction de la météo et d'une production à l'autre.

# Bloc type C

Maçonnerie ordinaire non apparente rectifiée

**L 390 x l 90 x h 190** (Réf. BC1009292)  
**creux 2 trous**

## La palettisation

	Type palette	Rangée	Blocs/rg	Qt. totale	Pds palette
	120/120	3	39	117	± 1267 kg*

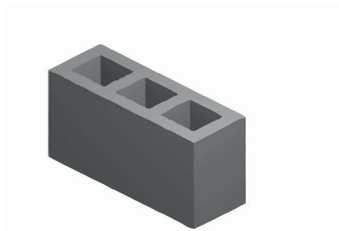
\* Les poids indiqués sont déclarés à titres indicatifs. Ils peuvent varier en fonction de la météo et d'une production à l'autre.

# Bloc type C

Maçonnerie ordinaire non apparente rectifiée

**L 390 x l 140 x h 190** (Réf. BC1014293)  
**creux 3 trous**

## Le bloc



Type	Creux/rectifié
Groupe de forme (EN 1996-1-1)	2
Nombre de trous	3
épaisseur parois	30 mm
Format L x l x h	390 x 140 x 190 mm
Tolérances dimensionnelles	D4/ hauteur +/- 1mm
Poids/pce	14,3 kg*
Résistance à la compression moyenne normalisée (fb) perpendiculaire à la face de pose	10 MPa
Résistance à la compression moyenne (fm) perpendiculaire à la face de pose	7,87 MPa
Masse volumique brute sèche du bloc	1320 kg/m <sup>3</sup>
Masse volumique absolue sèche du béton	2050 kg/m <sup>3</sup>
Type de maçonnerie et classe de qualité	D - 10/1.4
Variation dimensionnelle	≤ 0,45 mm/m
Conductivité thermique absolue (EN1754)	NPD
Résistance au feu (REI)	90 min.
Réaction au feu	Euroclasse A1
Résistance de l'adhérence au cisaillement (EN 998-2)	NPD
Perméabilité à la vapeur d'eau (EN 1745)	5/15
Absorption d'eau	Ne pas laisser exposé
Durabilité gel/dégel	Ne pas laisser exposé
Isolation acoustique aérienne	NPD
Substances dangereuses	NPD

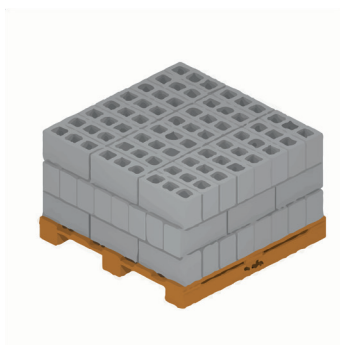
\* Les poids indiqués sont déclarés à titres indicatifs. Ils peuvent varier en fonction de la météo et d'une production à l'autre.

# Bloc type C

Maçonnerie ordinaire non apparente rectifiée

**L 390 x l 140 x h 190** (Réf. BC1014293)  
**creux 3 trous**

## La palettisation



Type palette	Rangée	Blocs/rg	Qt. totale	Pds palette
120/120	3	24	72	± 1060 kg*

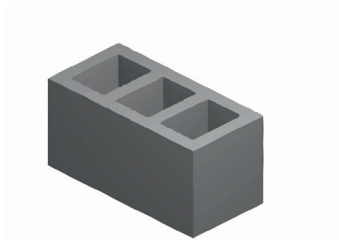
\* Les poids indiqués sont déclarés à titres indicatifs. Ils peuvent varier en fonction de la météo et d'une production à l'autre.

# Bloc type C

Maçonnerie ordinaire non apparente rectifiée

**L 390 x l 190 x h 190** (Réf. BC1019293)  
**creux 3 trous**

## Le bloc



Type	Creux/rectifié
Groupe de forme (EN 1996-1-1)	2
Nombre de trous	3
épaisseur parois	30 mm
Format L x l x h	390 x 190 x 190 mm
Tolérances dimensionnelles	D4/ hauteur +/- 1mm
Poids/pce	17,8 kg*
Résistance à la compression moyenne normalisée (fb) perpendiculaire à la face de pose	10 MPa
Résistance à la compression moyenne (fm) perpendiculaire à la face de pose	8,55 MPa
Masse volumique brute sèche du bloc	1280 kg/m3
Masse volumique absolue sèche du béton	2050 kg/m3
Type de maçonnerie et classe de qualité	D - 10/1.4
Variation dimensionnelle	≤ 0,45 mm/m
Conductivité thermique absolue (EN1754)	NPD
Résistance au feu (REI)	180 min.
Réaction au feu	Euroclasse A1
Résistance de l'adhérence au cisaillement (EN 998-2)	NPD
Perméabilité à la vapeur d'eau (EN 1745)	5/15
Absorption d'eau	Ne pas laisser exposé
Durabilité gel/dégel	Ne pas laisser exposé
Isolation acoustique aérienne	NPD
Substances dangereuses	NPD

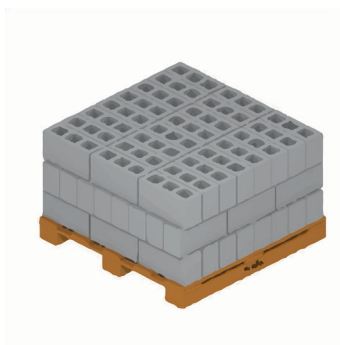
\* Les poids indiqués sont déclarés à titres indicatifs. Ils peuvent varier en fonction de la météo et d'une production à l'autre.

# Bloc type C

Maçonnerie ordinaire non apparente rectifiée

**L 390 x l 140 x h 190** (Réf. BC1014293)  
**creux 3 trous**

## La palettisation



Type palette	Rangée	Blocs/rg	Qt. totale	Pds palette
--------------	--------	----------	------------	-------------

120/120	3	18	54	± 990 kg*
---------	---	----	----	-----------

\* Les poids indiqués sont déclarés à titres indicatifs. Ils peuvent varier en fonction de la météo et d'une production à l'autre.