

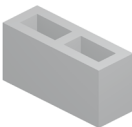
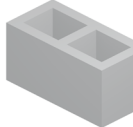

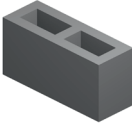
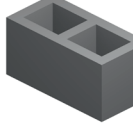

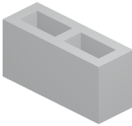
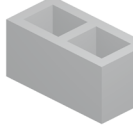

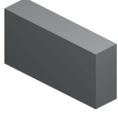



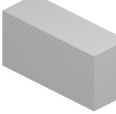

Bloc type L - 15 MPa

maçonnerie de structure non apparente

Fiche technique

Les blocs sont des éléments de maçonnerie en béton de granulats de catégorie I. Ils satisfont aux exigences de la norme NBN EN 771-3 et aux prescriptions du PTV 21-001. Les blocs sont fournis sous le marquage CE (système EVCP 2+) et le label de qualité « BENOR ».

Les blocs en béton sont fabriqués à base de roche calcaire concassée et lavée, de sable calcaire et de ciment. Ils sont livrés sur palettes.

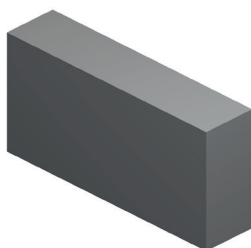
Longueur 390 mm				
	Largeur 90 mm	Largeur 140 mm	Largeur 190 mm	Largeur 290 mm
blocs creux		Creux 2 trous 12MPa parois 35 mm BL1214352	Creux 2 trous 12MPa parois 35 mm BL1219352	Creux 4 trous 12MPa parois 35 mm BL1229354
				
		Creux 2 trous 15MPa parois 35 mm BL1514352	Creux 2 trous 15MPa parois 35 mm BL1519352	Creux 4 trous 15MPa parois 35 mm BL1529354
				
		Creux 2 trous 20MPa parois 35 mm BL2014352	Creux 2 trous 20MPa parois 35 mm BL2019352	Creux 4 trous 20MPa parois 35 mm BL2029354
				
blocs pleins				
		plein 15MPa BL1509PL	plein 15MPa BL1514PL	plein 15MPa BL1519PL
				
		plein 20MPa BL2009PL	plein 20MPa BL2014PL	plein 20MPa BL2019PL
				

Bloc type L

maçonnerie de structure non apparente

L 390 x l 90 x h 190 (Réf. BL1509PL)
plein

Le bloc



Type	plein
Groupe de forme (EN 1996-1-1)	1
Nombre de trous	-
Épaisseur parois	-
Format L x l x h	390 x 90 x 190 mm
Tolérances dimensionnelles	D1
Poids/pce	14,0 kg *
Résistance à la compression moyenne normalisée (fb) perpendiculaire à la face de pose	15 MPa
Résistance à la compression moyenne (fm) perpendiculaire à la face de pose	10.95 MPa
Masse volumique brute sèche du bloc	2050 kg/m ³
Masse volumique absolue sèche du béton	2050 kg/m ³
Type de maçonnerie et classe de qualité	D - 15/2.2
Variation dimensionnelle	≤ 0,45 mm/m
Conductivité thermique absolue λ (EN 1745)	1,24 W/mK
Résistance au feu (REI)	60 min.
Réaction au feu	Euroclasse A1
Résistance de l'adhérence au cisaillement (EN 998-2)	NPD
Perméabilité à la vapeur d'eau (EN 1745)	5/15
Absorption d'eau	Ne pas laisser exposé
Durabilité gel/dégel	Ne pas laisser exposé
Isolation acoustique aérienne	NPD
Substances dangereuses	NPD

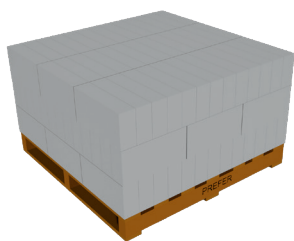
* Les poids indiqués sont déclarés à titre indicatif. Ils peuvent varier en fonction de la météo et d'une production à l'autre.

Bloc type L

maçonnerie de structure non apparente

L 390 x l 90 x h 190 (Réf. BL1509PL)
plein

La palettisation



Type palette	Rangée	Blocs/rg	Qt. totale	Pds palette
--------------	--------	----------	------------	-------------

120/120	3	39	117	± 1670 kg *
---------	---	----	-----	-------------

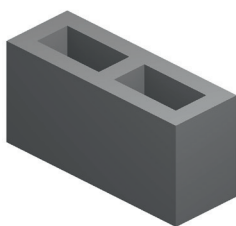
* Les poids indiqués sont déclarés à titre indicatif. Ils peuvent varier en fonction de la météo et d'une production à l'autre.

Bloc type L

maçonnerie de structure non apparente

L 390 x l 140 x h 190 (Réf. BL1514352)
creux

Le bloc



Type	creux
Groupe de forme (EN 1996-1-1)	2
Nombre de trous	2
Épaisseur parois	35 mm
Format L x l x h	390 x 140 x 190 mm
Tolérances dimensionnelles	D1
Poids/pce	15,4 kg *
Résistance à la compression moyenne normalisée (fb) perpendiculaire à la face de pose	15 MPa
Résistance à la compression moyenne (fm) perpendiculaire à la face de pose	11.81 MPa
Masse volumique brute sèche du bloc	1420 kg/m ³
Masse volumique absolue sèche du béton	2075 kg/m ³
Type de maçonnerie et classe de qualité	D - 15/1.6
Variation dimensionnelle	≤ 0,45 mm/m
Conductivité thermique absolue λ (EN 1745)	NPD
Résistance au feu (REI)	90 min.
Réaction au feu	Euroclasse A1
Résistance de l'adhérence au cisaillement (EN 998-2)	NPD
Perméabilité à la vapeur d'eau (EN 1745)	5/15
Absorption d'eau	Ne pas laisser exposé
Durabilité gel/dégel	Ne pas laisser exposé
Isolation acoustique aérienne	NPD
Substances dangereuses	NPD

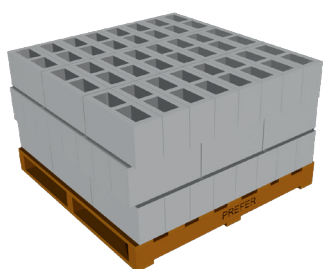
* Les poids indiqués sont déclarés à titre indicatif. Ils peuvent varier en fonction de la météo et d'une production à l'autre.

Bloc type L

maçonnerie de structure non apparente

L 390 x l 140 x h 190 (Réf. BL1514352)
creux

La palettisation



Type palette	Rangée	Blocs/rg	Qt. totale	Pds palette
--------------	--------	----------	------------	-------------

120/120	3	24	72	± 1130 kg *
---------	---	----	----	-------------

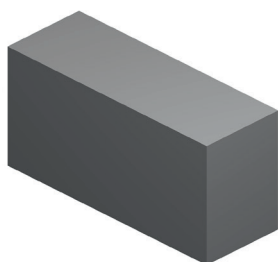
* Les poids indiqués sont déclarés à titre indicatif. Ils peuvent varier en fonction de la météo et d'une production à l'autre.

Bloc type L

maçonnerie de structure non apparente

L 390 x l 140 x h 190 (Réf. BL1514PL)
plein

Le bloc



Type	plein
Groupe de forme (EN 1996-1-1)	1
Nombre de trous	-
Épaisseur parois	-
Format L x l x h	390 x 140 x 190 mm
Tolérances dimensionnelles	D1
Poids/pce	21,8 kg *
Résistance à la compression moyenne normalisée (fb) perpendiculaire à la face de pose	15 MPa
Résistance à la compression moyenne (fm) perpendiculaire à la face de pose	11.81 MPa
Masse volumique brute sèche du bloc	2050 kg/m ³
Masse volumique absolue sèche du béton	2050 kg/m ³
Type de maçonnerie et classe de qualité	D - 15/2.2
Variation dimensionnelle	≤ 0,45 mm/m
Conductivité thermique absolue λ (EN 1745)	1,24 W/mK
Résistance au feu (REI)	120 min.
Réaction au feu	Euroclasse A1
Résistance de l'adhérence au cisaillement (EN 998-2)	NPD
Perméabilité à la vapeur d'eau (EN 1745)	5/15
Absorption d'eau	Ne pas laisser exposé
Durabilité gel/dégel	Ne pas laisser exposé
Isolation acoustique aérienne	NPD
Substances dangereuses	NPD

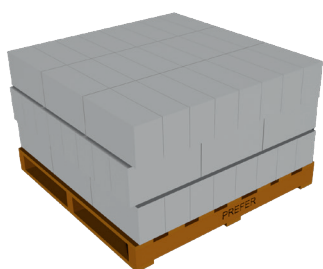
* Les poids indiqués sont déclarés à titre indicatif. Ils peuvent varier en fonction de la météo et d'une production à l'autre.

Bloc type L

maçonnerie de structure non apparente

L 390 x l 140 x h 190 (Réf. BL1514PL)
plein

La palettisation



Type palette	Rangée	Blocs/rg	Qt. totale	Pds palette
--------------	--------	----------	------------	-------------

120/120	3	24	72	± 1600 kg *
---------	---	----	----	-------------

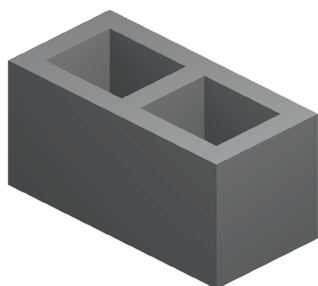
* Les poids indiqués sont déclarés à titre indicatif. Ils peuvent varier en fonction de la météo et d'une production à l'autre.

Bloc type L

maçonnerie de structure non apparente

L 390 x l 190 x h 190 (Réf. BL1519352)
creux

Le bloc



Type	creux
Groupe de forme (EN 1996-1-1)	2
Nombre de trous	2
Épaisseur parois	35 mm
Format L x l x h	390 x 190 x 190 mm
Tolérances dimensionnelles	D1
Poids/pce	18,3 kg *
Résistance à la compression moyenne normalisée (fb) perpendiculaire à la face de pose	15 MPa
Résistance à la compression moyenne (fm) perpendiculaire à la face de pose	12.82 MPa
Masse volumique brute sèche du bloc	1280 kg/m ³
Masse volumique absolue sèche du béton	2075 kg/m ³
Type de maçonnerie et classe de qualité	D - 15/1.4
Variation dimensionnelle	≤ 0,45 mm/m
Conductivité thermique absolue λ (EN 1745)	NPD
Résistance au feu (REI)	180 min.
Réaction au feu	Euroclasse A1
Résistance de l'adhérence au cisaillement (EN 998-2)	NPD
Perméabilité à la vapeur d'eau (EN 1745)	5/15
Absorption d'eau	Ne pas laisser exposé
Durabilité gel/dégel	Ne pas laisser exposé
Isolation acoustique aérienne	NPD
Substances dangereuses	NPD

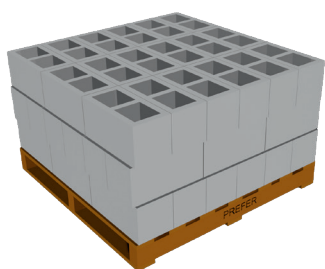
* Les poids indiqués sont déclarés à titre indicatif. Ils peuvent varier en fonction de la météo et d'une production à l'autre.

Bloc type L

maçonnerie de structure non apparente

L 390 x l 190 x h 190 (Réf. BL1519352)
creux

La palettisation



Type palette	Rangée	Blocs/rg	Qt. totale	Pds palette
--------------	--------	----------	------------	-------------

120/120	3	18	54	± 1010 kg *
---------	---	----	----	-------------

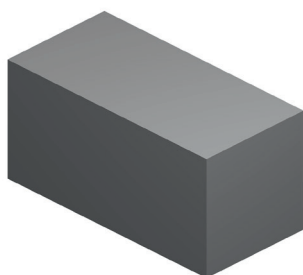
* Les poids indiqués sont déclarés à titre indicatif. Ils peuvent varier en fonction de la météo et d'une production à l'autre.

Bloc type L

maçonnerie de structure non apparente

L 390 x l 190 x h 190 (Réf. BL1519PL)
plein

Le bloc



Type	plein
Groupe de forme (EN 1996-1-1)	1
Nombre de trous	-
Épaisseur parois	-
Format L x l x h	390 x 190 x 190 mm
Tolérances dimensionnelles	D1
Poids/pce	30,2 kg *
Résistance à la compression moyenne normalisée (fb) perpendiculaire à la face de pose	15 MPa
Résistance à la compression moyenne (fm) perpendiculaire à la face de pose	12.82 MPa
Masse volumique brute sèche du bloc	2050 kg/m ³
Masse volumique absolue sèche du béton	2050 kg/m ³
Type de maçonnerie et classe de qualité	D - 15/2.2
Variation dimensionnelle	≤ 0,45 mm/m
Conductivité thermique absolue λ (EN 1745)	1,24 W/mK
Résistance au feu (REI)	240 min.
Réaction au feu	Euroclasse A1
Résistance de l'adhérence au cisaillement (EN 998-2)	NPD
Perméabilité à la vapeur d'eau (EN 1745)	5/15
Absorption d'eau	Ne pas laisser exposé
Durabilité gel/dégel	Ne pas laisser exposé
Isolation acoustique aérienne	NPD
Substances dangereuses	NPD

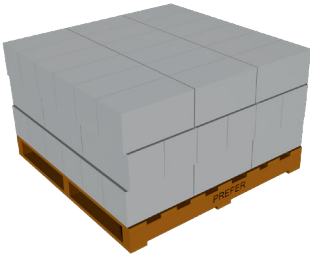
* Les poids indiqués sont déclarés à titre indicatif. Ils peuvent varier en fonction de la météo et d'une production à l'autre.

Bloc type L

maçonnerie de structure non apparente

L 390 x l 190 x h 190 (Réf. BL1519PL)
plein

La palettisation

	Type palette	Rangée	Blocs/rg	Qt. totale	Pds palette
	120/120	3	18	54	± 1660 kg *

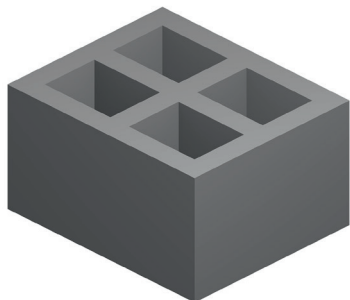
* Les poids indiqués sont déclarés à titre indicatif. Ils peuvent varier en fonction de la météo et d'une production à l'autre.

Bloc type L

maçonnerie de structure non apparente

L 390 x l 290 x h 190 (Réf. BL1529354)
creux

Le bloc



Type	creux
Groupe de forme (EN 1996-1-1)	2
Nombre de trous	4
Épaisseur parois	35 mm
Format L x l x h	390 x 290 x 190 mm
Tolérances dimensionnelles	D1
Poids/pce	28 kg *
Résistance à la compression moyenne normalisée (fb) perpendiculaire à la face de pose	15 MPa
Résistance à la compression moyenne (fm) perpendiculaire à la face de pose	13.64 MPa
Masse volumique brute sèche du bloc	1280 kg/m ³
Masse volumique absolue sèche du béton	2075 kg/m ³
Type de maçonnerie et classe de qualité	D - 15/1.4
Variation dimensionnelle	≤ 0,45 mm/m
Conductivité thermique absolue λ (EN 1745)	NPD
Résistance au feu (REI)	240 min.
Réaction au feu	Euroclasse A1
Résistance de l'adhérence au cisaillement (EN 998-2)	NPD
Perméabilité à la vapeur d'eau (EN 1745)	5/15
Absorption d'eau	Ne pas laisser exposé
Durabilité gel/dégel	Ne pas laisser exposé
Isolation acoustique aérienne	NPD
Substances dangereuses	NPD

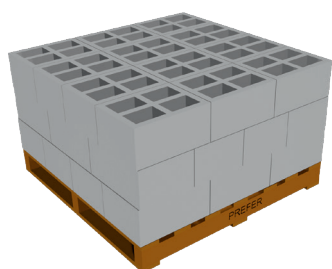
* Les poids indiqués sont déclarés à titre indicatif. Ils peuvent varier en fonction de la météo et d'une production à l'autre.

Bloc type L

maçonnerie de structure non apparente

L 390 x l 290 x h 190 (Réf. BL1529354)
creux

La palettisation



Type palette	Rangée	Blocs/rg	Qt. totale	Pds palette
120/120	3	12	36	± 1040 kg *

* Les poids indiqués sont déclarés à titre indicatif. Ils peuvent varier en fonction de la météo et d'une production à l'autre.