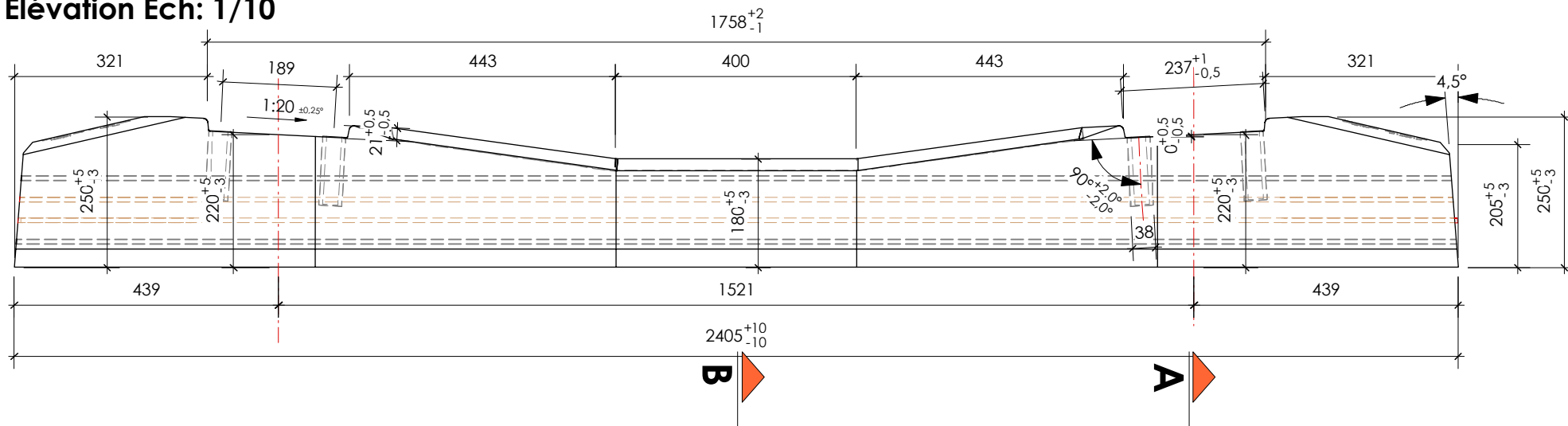
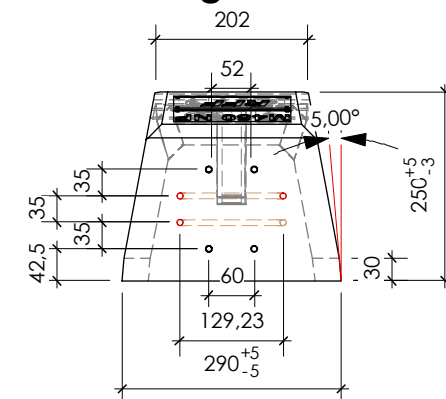


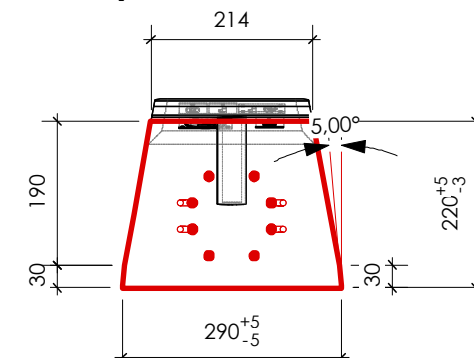
Elévation Ech: 1/10



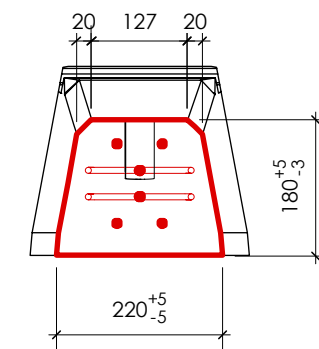
Vue de gauche Ech: 1/10



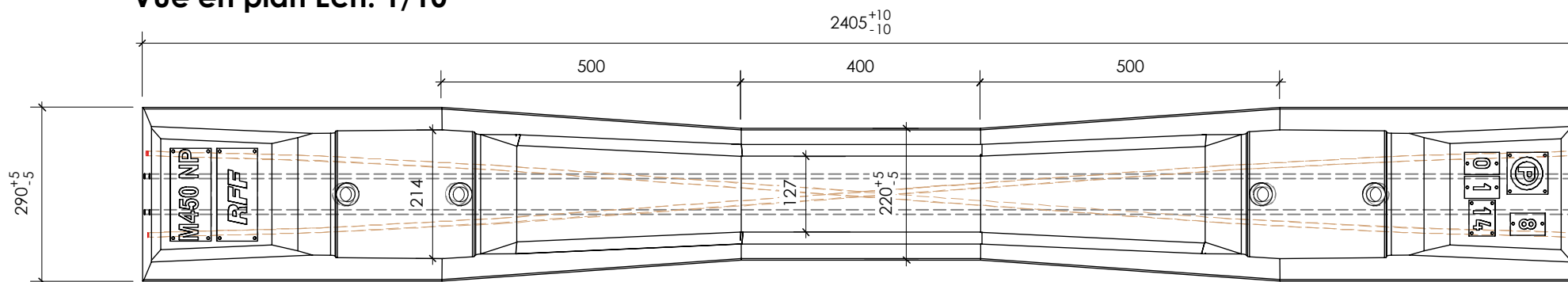
Coupe AA Ech: 1/10



Coupe BB Ech: 1/10



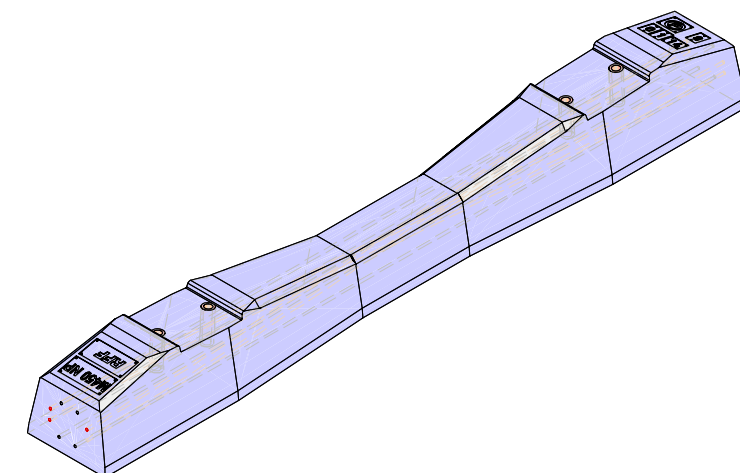
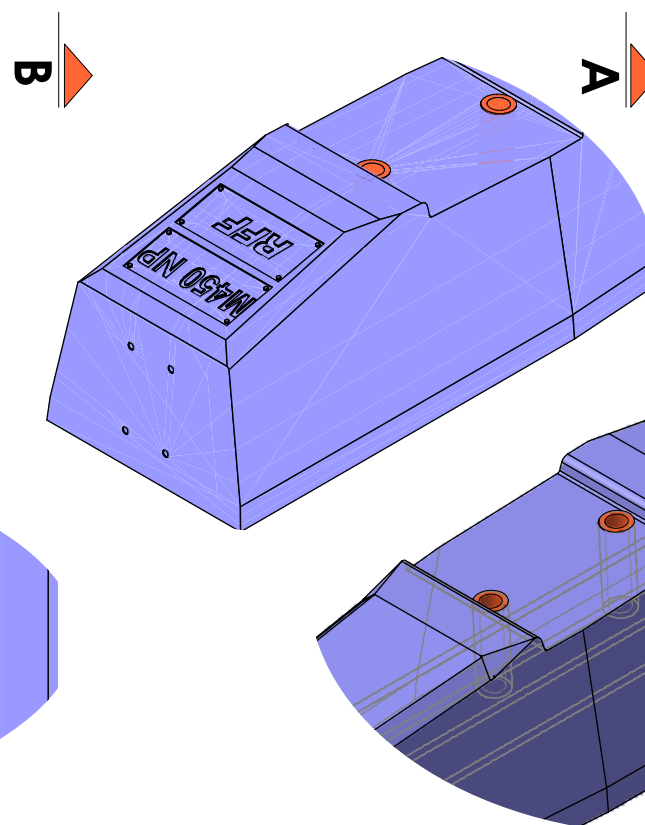
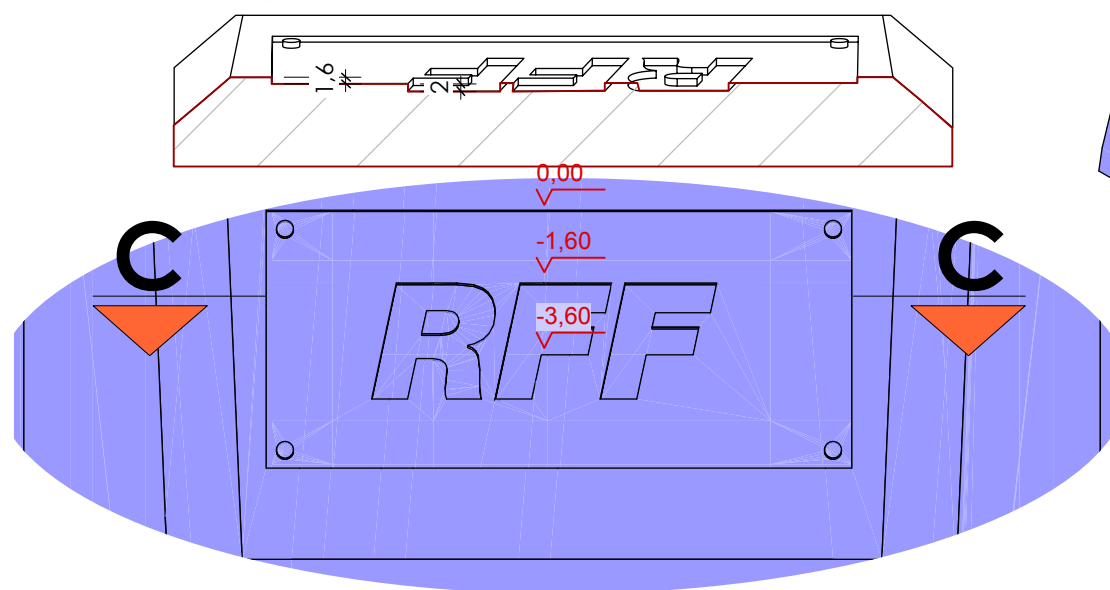
Vue en plan Ech: 1/10



Points d'attention:

- Planéité de chaque table d'appui soit max. 1mm sur 150 mm
- Torsion relative entre table d'appui soit 0,7 mm max.

Coupe CC Ech: 1/2



prefer

Rue de la Digue 20
4400 FLÉMALLE
Belgique

Tél. : +32 (0)4/234.83.40
Fax : +32 (0)4/234.83.21
E-mail : info@prefer.be

CLIENT : SNCF

Traverse M450 NP

25/03/2014

INDICE : K

C	18/02/13	Modification poids
D	19/02/13	Modif svt plan ptec
E	14/03/13	Ajout douilles fixation
F	08/04/13	Ajustement cotations
G	10/04/13	Corrections en fonction moule
H	15/04/13	Indication tolérances
I	21/05/13	modification et ajout tolérances
J	12/03/14	Ajout marquage
K	25/03/14	Ajout altitude douille fixation et correction n° plan

Plan n°: M450 NP

TYPE DE PIÈCE

Traverse M450NP (SNCF)
2400/290/250 mm

BETON

TEINTE RECETTE

Gris clair

Classe de résistance :

Classe d'enviro. : EE4 (XF4)

QUANTITÉ 1 pc

Volume : 0,116 m3

Poids : ± 5% 295 Kg

Ce plan est notre propriété et ne peut être reproduit ou communiqué à des tiers sans notre autorisation écrite.

Copyright © PREFER 2012
Page 33 sur 57

Révision 1 du 02/04/2014